



Charakterystyka produktu

Możliwości zastosowań

Triflex FloorTattoo są stosowane do kształtowania powierzchni systemów Triflex i połączone z wariantami powłok utrwalających Triflex Micro Chips lub Triflex Colour Design.

Właściwości

Triflex FloorTattoo jest 3-warstwową pomocą aplikacyjną, składającą się z papieru maskującego, samoprzylepnej folii do piaskowania (folia do szablonów) i folii nośnej do tworzenia logo, znaków i innych dowolnie projektowanych dekoracji na powierzchniach balkonowych.

Postać

Sposób naklejania: Pozytyw / Negatyw

Triflex FloorTattoo Dmuchawiec
Wymiary: 95 cm x 120 cm

Triflex FloorTattoo Poroże
Wymiary: 66 cm x 80 cm

Więcej motywów można znaleźć w broszurze „Kształtowanie nawierzchni – Triflex Creative Design”.

Przechowywanie

Przechowywać w suchym miejscu w temperaturze min. +10 °C i maks. +30 °C. Unikać bezpośredniego oddziaływania światła słonecznego. Również na budowie przechowywać w stałych temperaturach i nie wystawiać na działanie promieni słonecznych.

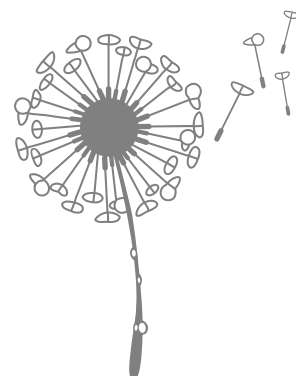
Warunki obróbki

Obróbkę folii Triflex FloorTattoo należy przeprowadzać w możliwie stałych temperaturach. Nie wolno przy tym przekroczyć temperatury podłoża +30 °C. Należy dodatkowo uwzględnić ewentualne nierówności oraz chropowatość i porowatość podłoża.

Przygotowanie podłoża

Przed rozpoczęciem prac oraz podczas obróbki należy skontrolować podłoże pod kątem odpowiedniej spadziowości oraz równości. Do odprowadzania wody deszczowej i zapobiegania tworzenia się kałuż zalecamy uformowanie spadku.

Przy naklejaniu folii temperatura podłoża musi wynosić co najmniej +10 °C i co najmniej 3 °C powyżej punktu rosy. W przypadku zbyt niskiej temperatury, na powlekaną powierzchnię może tworzyć się warstwa wilgoci działająca rozdzielająco (DIN 4108-5, tab. 1).
Patrz tabela temperatur punktu rosy.



Informacja dotycząca obróbki

Triflex FloorTattoo jest naklejana na warstwę z powłoką utrwalającą. Jeśli krawędzie, detale itp. zostały uszczelnione, obszary te są wykonywane przed nałożeniem powłoki utrwalającej.

Zużycie materiału

1 m² Triflex FloorTattoo na 1 m² podłoża na gładkiej, równej powierzchni (plus ścinki).

Podstawowe informacje

Gwarantujemy stałą, wysoką jakość naszych produktów. Systemów Triflex nie należy mieszać z wyrobami innych producentów.

Zalecenia techniczne odnoszące się do stosowania naszych produktów opierają się na obszernych pracach rozwojowych oraz wieloletnich doświadczeniach i są przekazywane zgodnie z najlepszą wiedzą. Najróżniejsze wymogi związane ze specyfiką obiektów i odmiennymi warunkami zastosowania sprawiają jednak, że konieczne jest sprawdzenie przydatności produktu do konkretnego użycia przez wykonawcę. Zastrzega się prawo do wprowadzania w produktach zmian podyktowanych postępem techniki oraz poprawą ich właściwości.