

System powłokowy do powierzchni dachowych

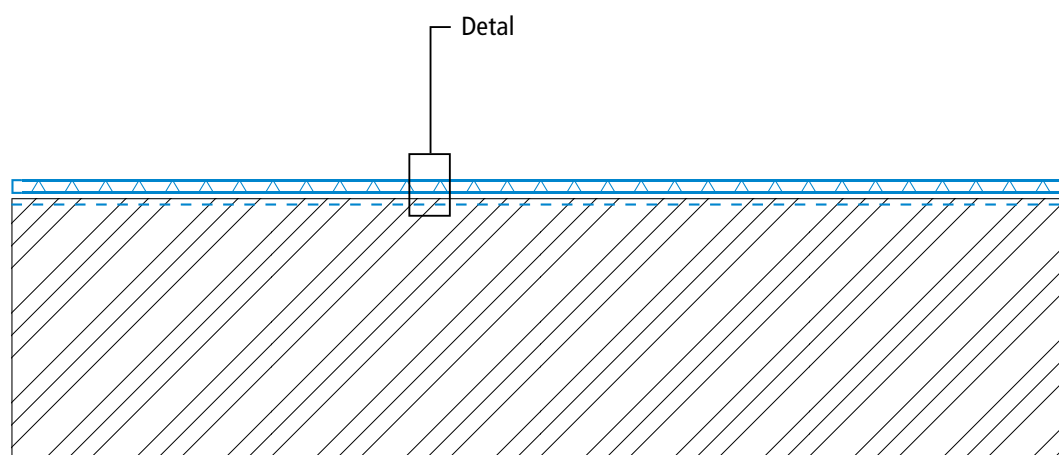
Triflex Metal Coat



Rysunki systemu

Powierzchnia

Budowa systemu – detal



Rysunek nr: Metal Coat-3601

System powłokowy do powierzchni dachowych

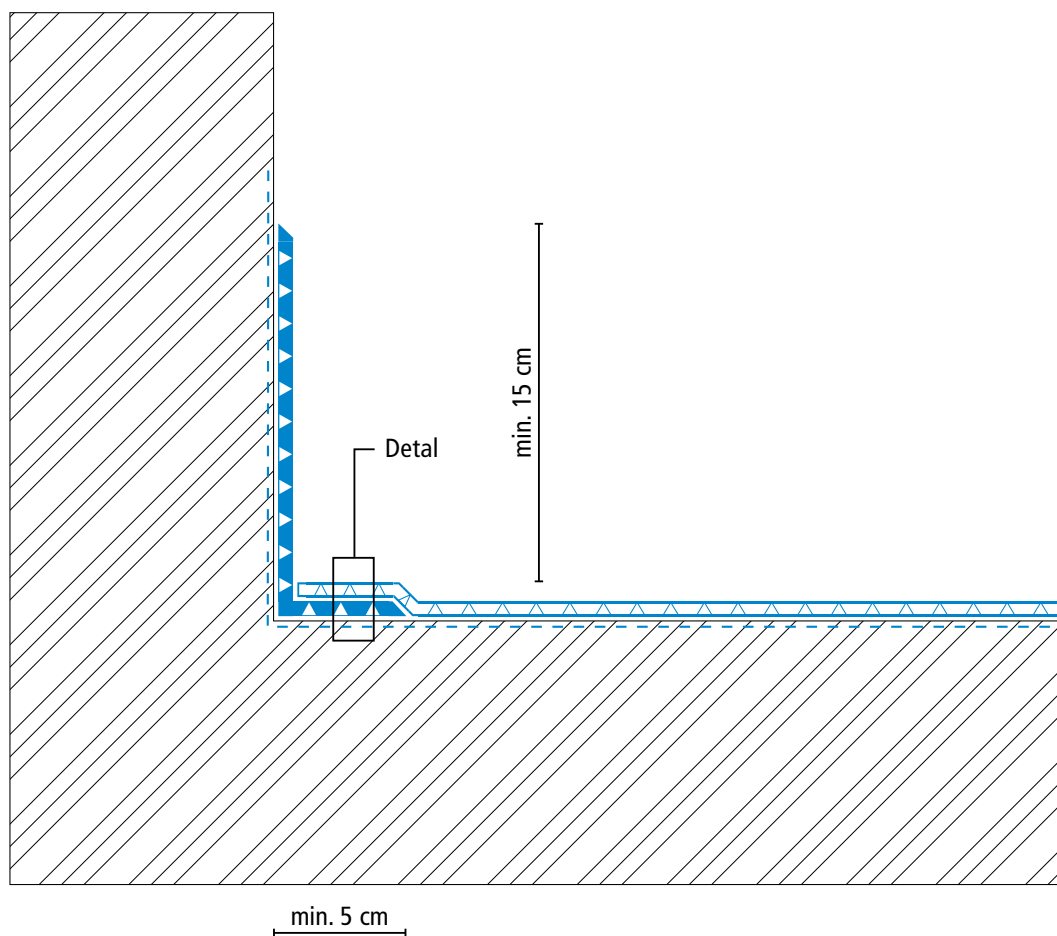
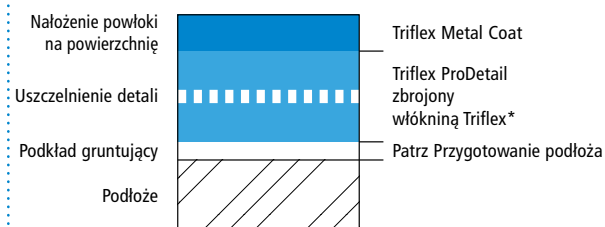
Triflex Metal Coat



Rysunki systemu

Łączenie ze ścianą

Budowa systemu – detal



Rysunek nr: Metal Coat-3602

* Włóknina Triflex lub włóknina Triflex PF

Różnice wysokości na zakładkach włókniny zostały oznaczone poprzez pogrubienie.

System powłokowy do powierzchni dachowych

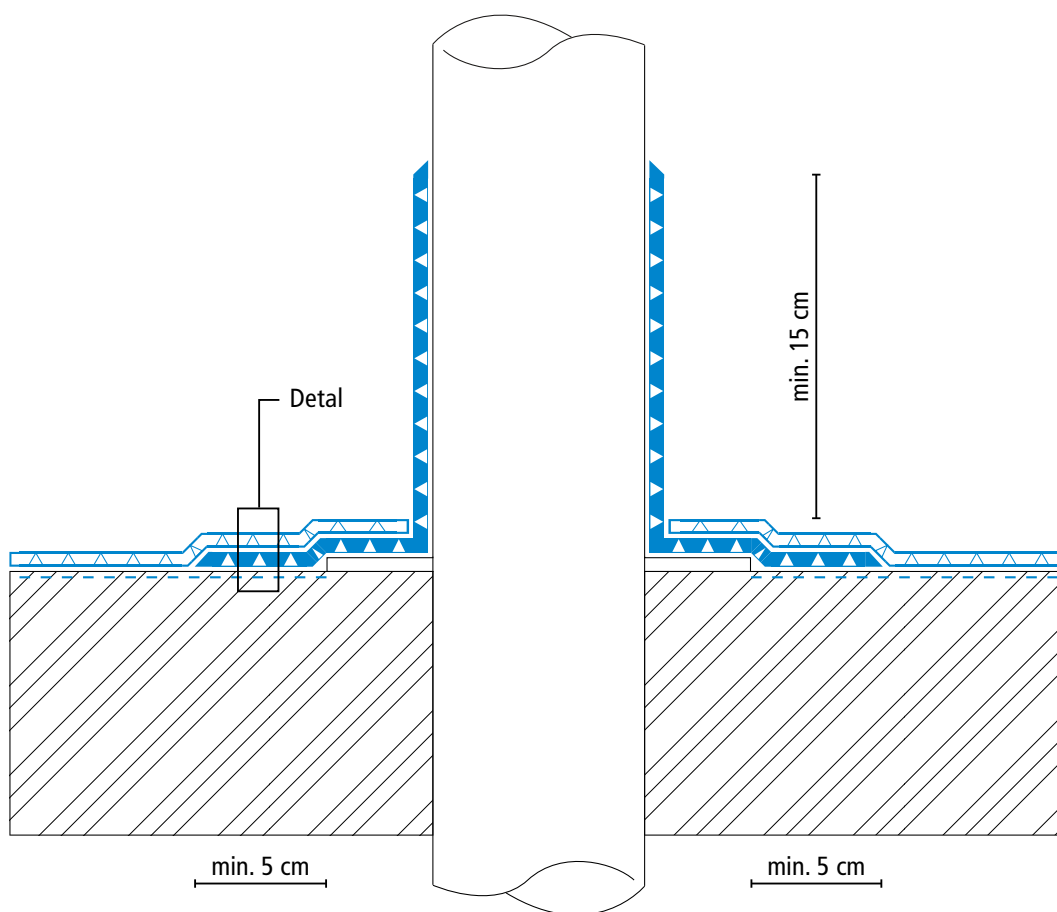
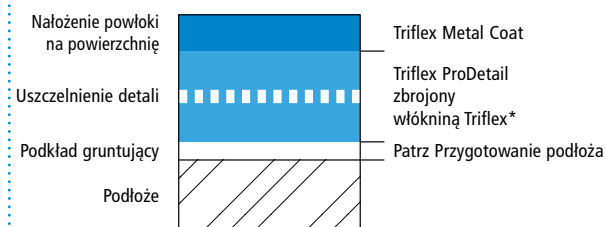
Triflex Metal Coat



Rysunki systemu

Element przechodzący na wylot

Budowa systemu – detal



Rysunek nr: Metal Coat-3603

* Włóknina Triflex lub włóknina Triflex PF

Różnice wysokości na zakładkach włókniny zostały oznaczone poprzez pogrubienie.

System powłokowy do powierzchni dachowych

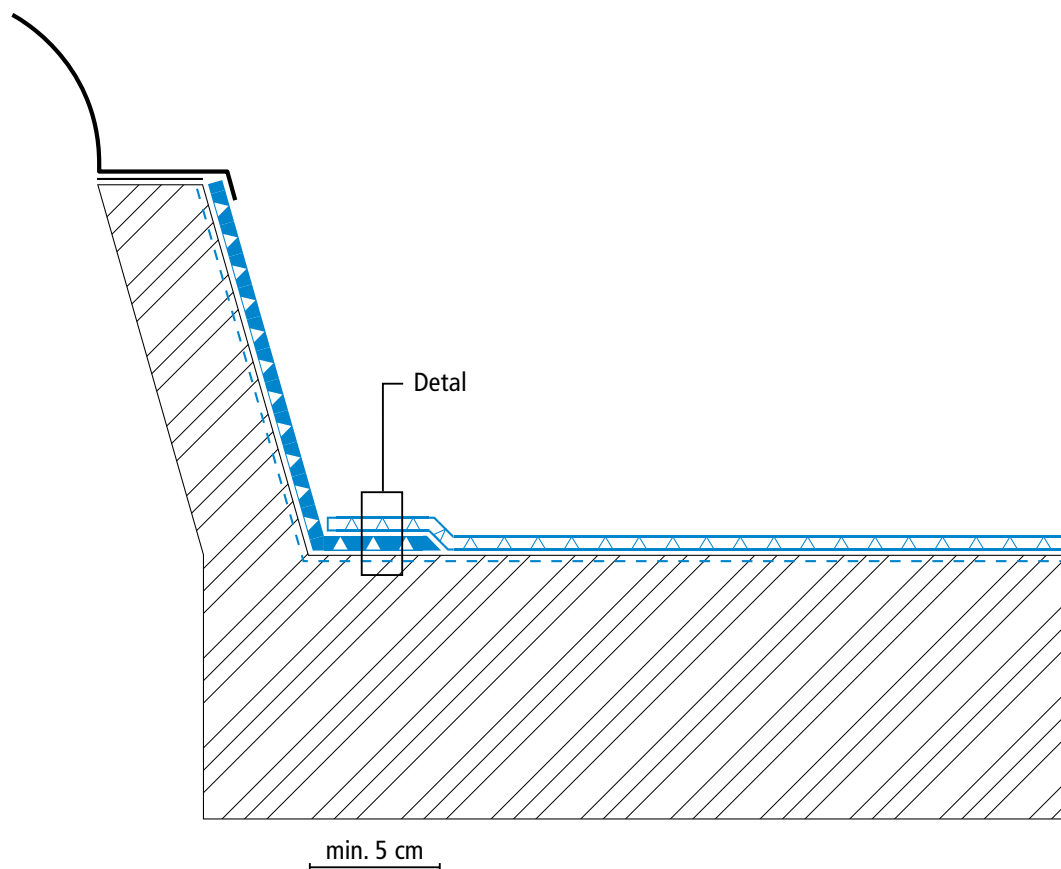
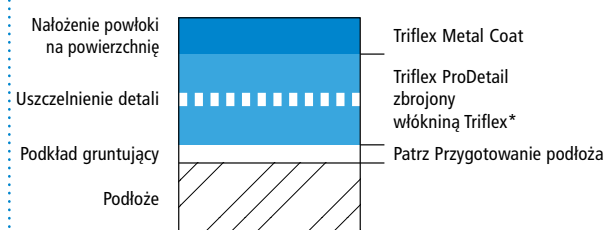
Triflex Metal Coat



Rysunki systemu

Świetlik kopułowy

Budowa systemu – detal



Rysunek nr: Metal Coat-3604

* Włóknina Triflex lub włóknina Triflex PF

Różnice wysokości na zakładkach włókniny zostały oznaczone poprzez pogrubienie.

System powłokowy do powierzchni dachowych

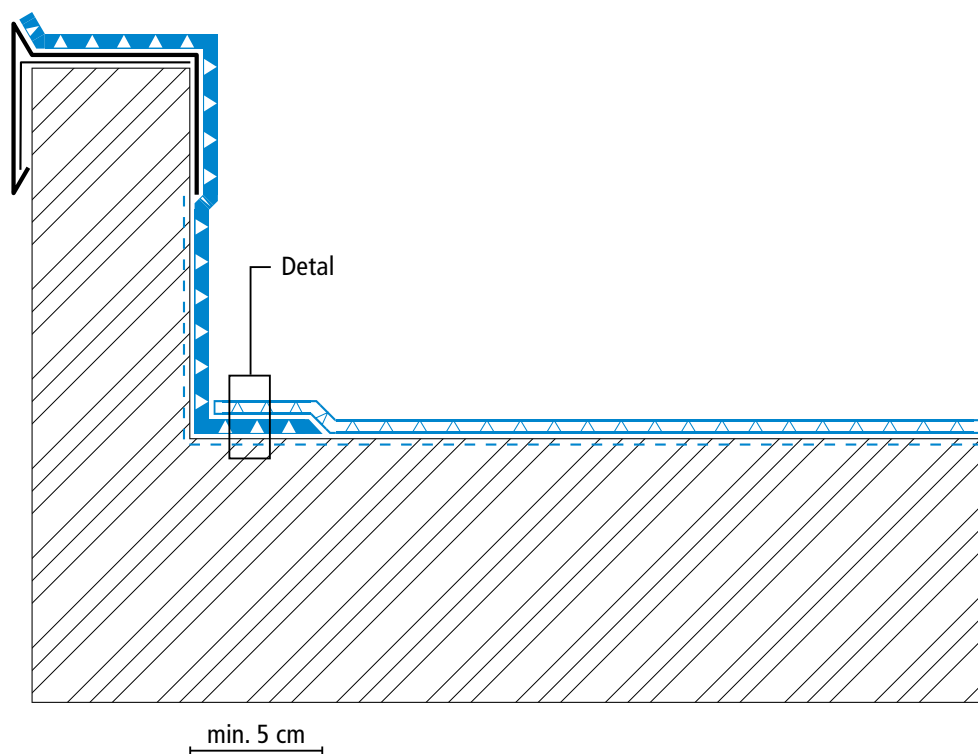
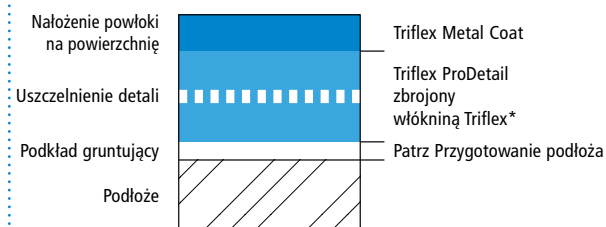
Triflex Metal Coat



Rysunki systemu

Zakończenie krawędzi przy attyce

Budowa systemu – detal



Rysunek nr: Metal Coat-3605

* Włóknina Triflex lub włóknina Triflex PF

Różnice wysokości na zakładkach włókniny zostały oznaczone poprzez pogrubienie.

System powłokowy do powierzchni dachowych

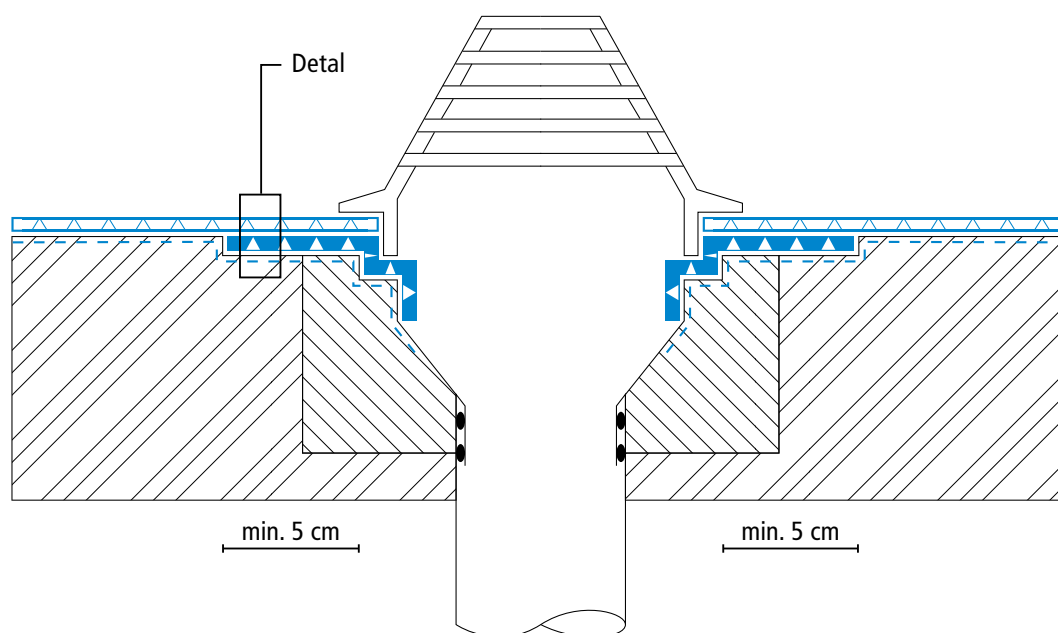
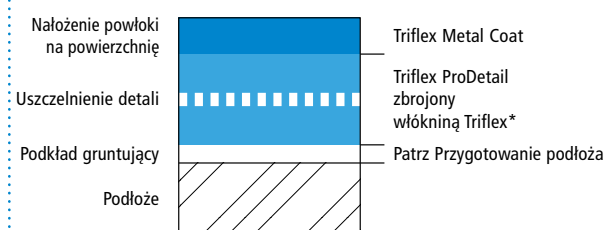
Triflex Metal Coat



Rysunki systemu

Studzienka ściekowa

Budowa systemu – detal



Rysunek nr: Metal Coat-3606

* Włóknina Triflex lub włóknina Triflex PF

Różnice wysokości na zakładkach włókniny zostały oznaczone poprzez pogrubienie.

System powłokowy do powierzchni dachowych

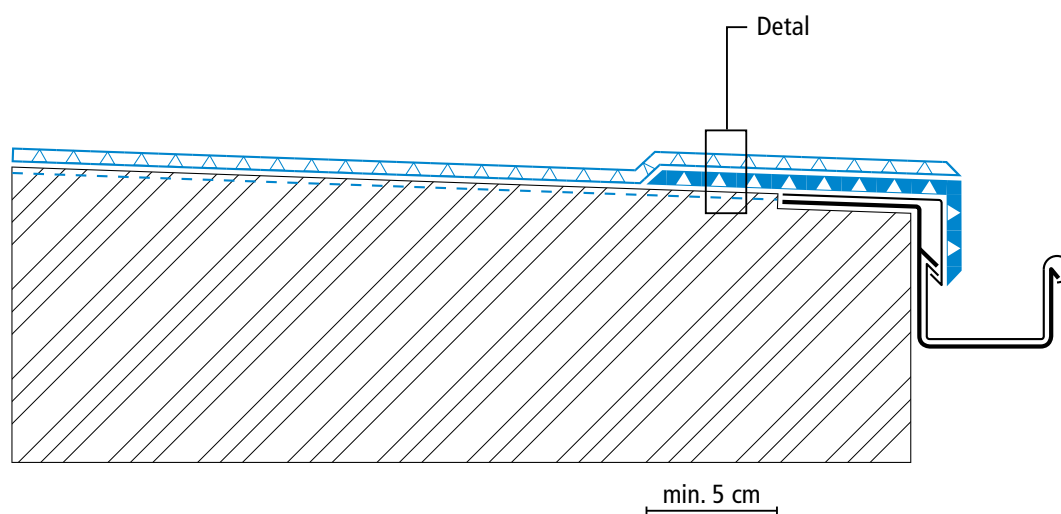
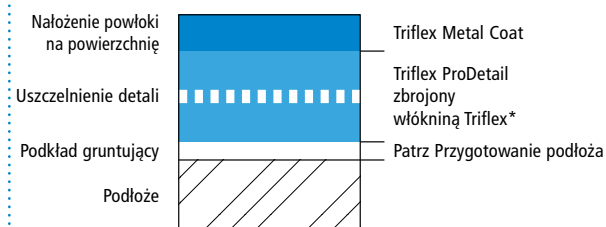
Triflex Metal Coat



Rysunki systemu

Krawędź przy wiszącej rynnie

Budowa systemu – detal



Rysunek nr: Metal Coat-3607

* Włóknina Triflex lub włóknina Triflex PF

Różnice wysokości na zakładkach włókniny zostały oznaczone poprzez pogrubienie.

System powłokowy do powierzchni dachowych

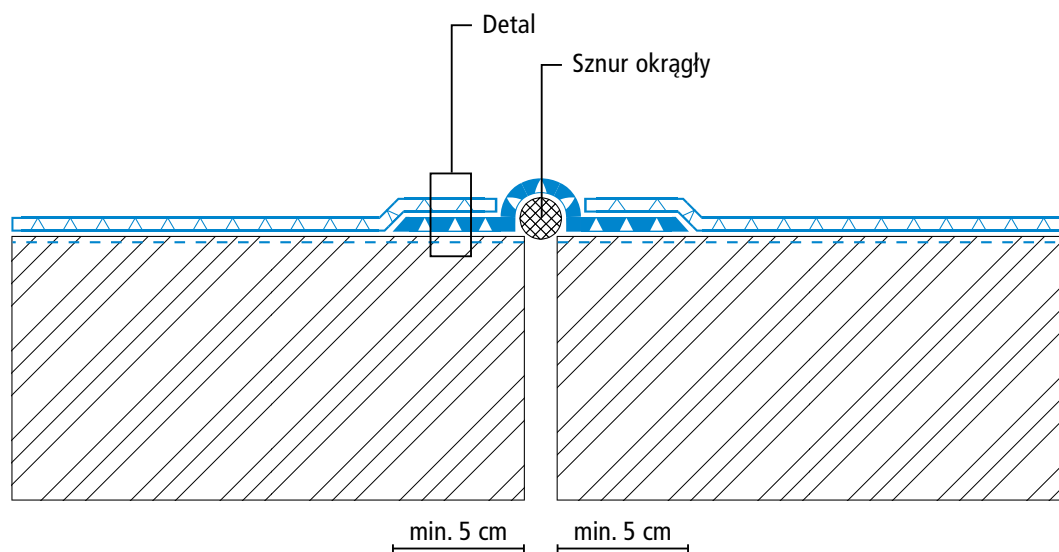
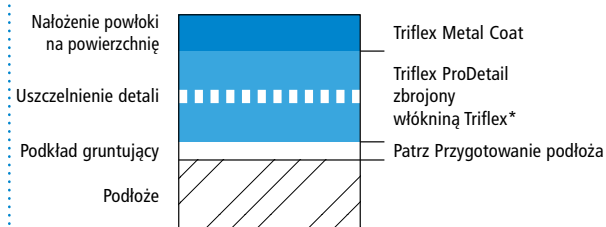
Triflex Metal Coat



Rysunki systemu

Dylatacja ruchoma

Budowa systemu – detal



Rysunek nr: Metal Coat-3608

* Włóknina Triflex lub włóknina Triflex PF

Różnice wysokości na zakładkach włókniny zostały oznaczone poprzez pogrubienie.