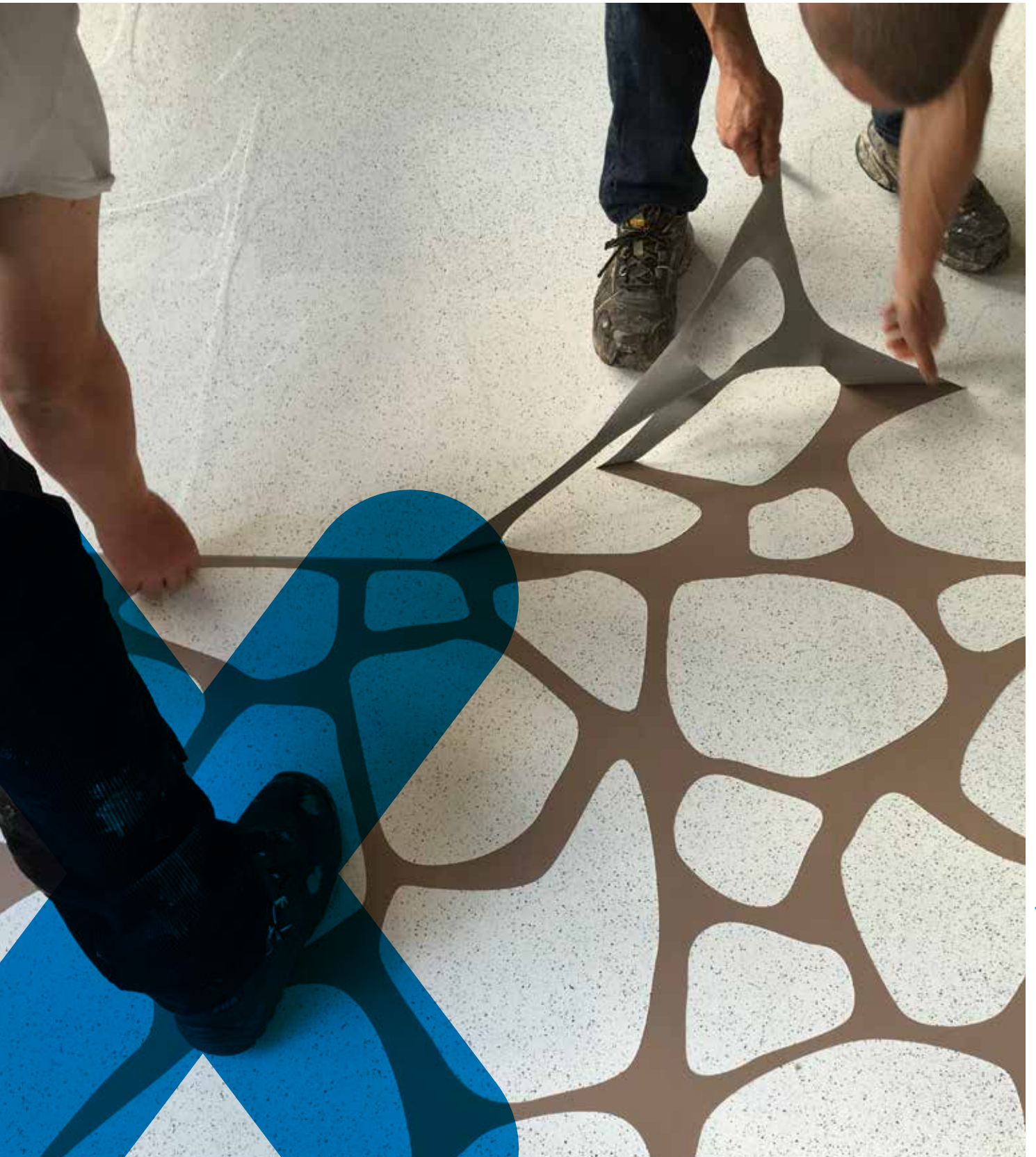


Instrukcja obróbki

Triflex Creative Design





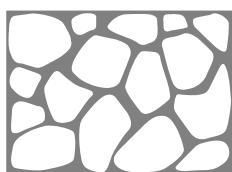
Instrukcja obróbki

Triflex Creative Design

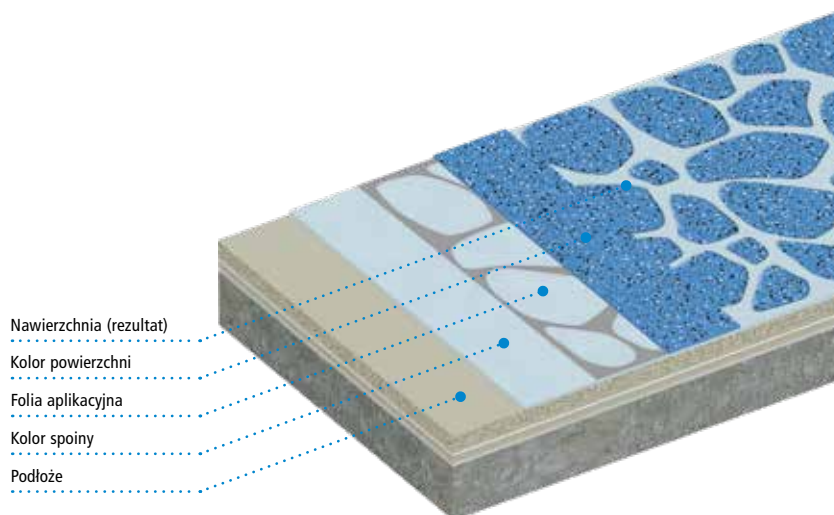
Informacje ogólne

Aplikacja metodą negatywną

Folia Triflex FloorTattoo lub Triflex Design jest nakładana na kolor podkładowy, który stanowi późniejszy kolor spoiny. Następnie na całą powierzchnię nanoszony jest kolor nawierzchni. Po upływie czasu utwardzania folia zostaje usunięta, w wyniku czego powstaje zagłębienie. Gotowy wzór posiada wklęsłą strukturę.



Folia aplikacyjna
Triflex Design „Tłuczeń”

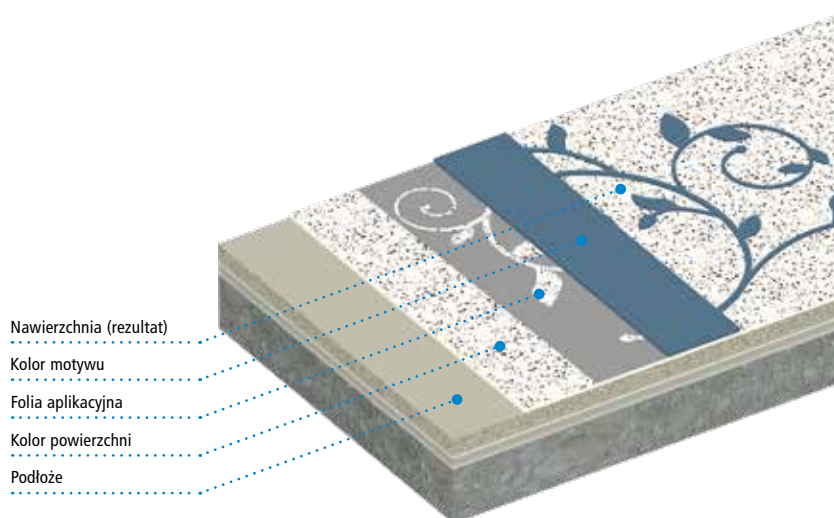


Aplikacja metodą pozytywną

Folia Triflex FloorTattoo jest nakładana na kolor powierzchni i pokrywana wybranym kolorem dekoru. Po upływie czasu utwardzania folia zostaje usunięta. Naniesiona warstwa tworzy wzór o wypukłej strukturze.



Folia aplikacyjna
Triflex FloorTattoo
„Pnącze”



Ważna informacja:

Zarówno folię Triflex FloorTattoo jak i folię Triflex Design można nanosić obiema metodami. W przypadku folii Triflex Design preferowana jest aplikacja metodą negatywną.

Triflex Creative Design z folią Triflex Design można wykonać w wariantach nawierzchni Triflex Chips Design oraz Triflex Colour Design. Z powodu siły klejenia folii aplikacyjnej, Triflex FloorTattoo zaleca się stosować z Triflex Chips Design.



Tak to się robi...

Przygotowanie:

Punktem wyjścia dla negatywnej metody aplikacji jest kolor spoiny (Triflex Finish). Punktem wyjścia dla pozytywnej metody aplikacji jest kolor powierzchni (nawierzchnia Triflex).

Wyrównanie i zamocowanie folii:

Wyrównać folię Triflex Design / Triflex Floor Tattoo. Zamocować folię taśmą papierową. Odwinąć brzeg folii z jednej strony.

Wskazówka:

Wyrównywanie folii należy zacząć od drzwi lub schodów.



Zamocowanie folii:

Zdjąć brzeżne pasmo spodniej folii nośnej. Ostrożnie docisnąć folię. Zamocować szpachelką do folii, dociskając od wewnątrz w kierunku zewnętrznym.



Zdjęcie folii nośnej:

Odkleić taśmę papierową. Złożyć folię z powrotem za już przyklejony brzeg. Zdjąć powierzchniowe pasmo folii nośnej. Ostrożnie docisnąć folię, wyglądając od wewnątrz w kierunku zewnętrznym.



Docisnięcie folii:

Powtarzać krok 3 aż do całkowitego zamocowania folii. Docisnąć spoiny / motyw za pomocą szpachelki do folii lub wałka dociskowego.



Zdjęcie folii pokrywającej:

Plasko i poprzecznie względem wzoru spoiny lub motywu zdjąć folię pokrywającą. Skontrolować przyczepność spoin. Ew. docisnąć wałkiem dociskowym.



W razie potrzeby dołączyć kolejne folie:

Powtórzyc kroki 1–5 z kolejnymi foliami. W miejscach łączenia kleić folie metodą „spoina na spoinę”. Na łączeniach folii usunąć górną spoinę za pomocą nożyka.

Wskazówka:

Krawędzie zewnętrzne i detale wykonywać ze pomocą taśmy Triflex Design Tape. Łączyć zawsze na zakładkę, nigdy na styk.



Pokrycie powierzchni:

Nanieść wałkiem nawierzchniową powłokę utrwalającą Triflex i pozostawić do utwardzenia.

Negatywna metoda aplikacji: Kolor powierzchni

Pozytywna metoda aplikacji: Kolor motywu



Usunięcie folii:

Zdjąć szablon foliowy, a wzór lub motyw, w zależności od metody aplikacji, pozostanie widoczny jako wzór wypukły lub wklęsły.

Wskazówka:

Jeżeli szablon foliowy nie daje się zerwać z utwardzonej powłoki utrwalającej, należy odciąć jego krawędzie nożykiem.



Gotowe:

Więcej informacji na temat kształtowania nawierzchni produktami Triflex można znaleźć pod adresem www.triflex.com/de/triflex-oberflaechengestaltung lub w instrukcji obróbki Triflex.

Triflex

Wspólne rozwiązanie.

International

Triflex GmbH & Co. KG
Karlstrasse 59
32423 Minden | Niemcy
Fon +49 571 38780-708
international@triflex.com
www.triflex.com

Polska

Follmann Chemia Polska sp. z o.o.
ul. Gwiaździsta 71/4
01-651 Warszawa
Fon +48 22 835 91 51
info@triflex.pl
www.triflex.pl

