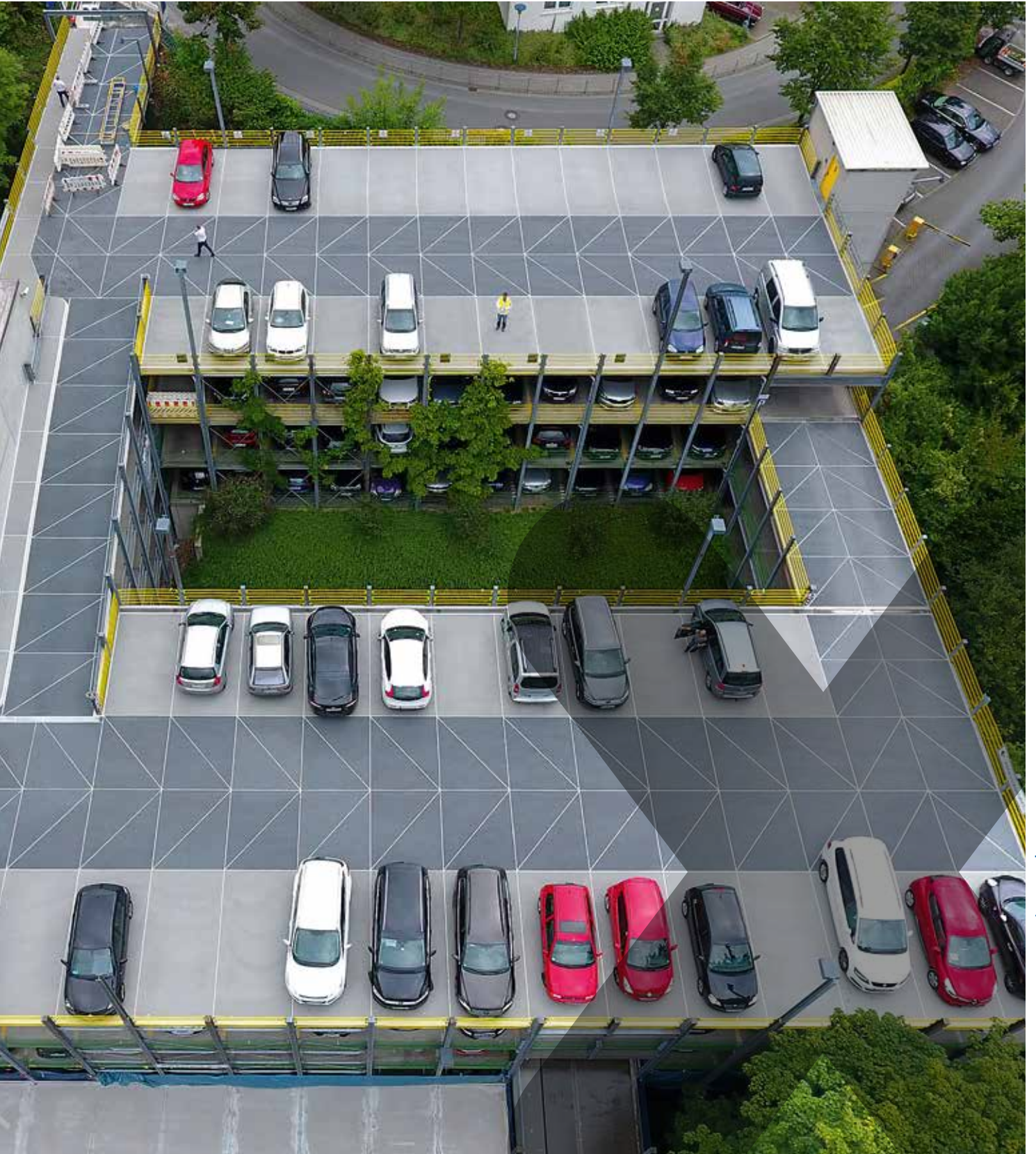


Raport z zastosowania w praktyce Kantensiek

Parking wielokondygnacyjny Kliniki Ewangelickiej Bethel (EvKB).



PROJEKT, DORADZTWO, ROZWIĄZANIE. WSZYSTKO WSPÓLNIE.

Po renowacji za pomocą płynnego tworzywa sztucznego Triflex stan parkingu wielokondygnacyjnego Kliniki Ewangelickiej Bethel (EvKB) przy Kantensiek został zabezpieczony. Z powodu nieszczelnych dylatacji i pęknięć w uszczelnieniu woda deszczowa oraz chlorek sodu z rozpuszczającą się soli przedostawał się do wnętrza budynku. Skutkowało to uszkodzeniami korozyjnymi na stalowych dźwigarach oraz zbrojeniu. W związku z tym zarząd ds. ruchu i mobilności Bodelschwingschen Stiftungen Bethel zlecił remont trzech niezadaszonych poziomów. Z życzeniem stworzenia elastycznego uszczelnienia, które trwale zabezpieczy liczne detale, jak dylatacje i odpływy, zapewniając jednocześnie skuteczną ochronę przed zawilgoceniem, kierownik budowy Detlev Kroos z firmy DLZ Bau + Technik działającej na zlecenie Bodelschwingschen Stiftung Bethel zwrócił się do Kögel Bau GmbH & Co. KG, Bad Oeynhausen. Projektanci, wykonawcy oraz inwestor wspólnie zdecydowali się na system uszczelniający dla poziomu górnego **Triflex ProPark wariant 2** na bazie polimetakrylanu metylu (PMMA).



*Parking wielokondygnacyjny przy Kantensiek w Bielefeld-Bethel dysponuje 305 miejscami parkingowymi dla pracowników i osób odwiedzających klinikę EvKB.
Zdjęcie: Triflex*

**„DZIĘKI ELASTYCZNYM MATERIAŁOM DYLATACJE MOGĄ BEZ PROBLEMU PRZEJMOWAĆ RUCHY DO DZIESIĘCIU MILIMETRÓW.
W PRZYPADKU TAKICH KONSTRUKCJI TO OGROMNIE WAŻNE.”**

Kierownik projektu Kögel Musli Kelmeni

Główne wymagania dotyczące renowacji:

- Koncepcja renowacji z jednego źródła
- Szybka i trwała renowacja
- Objęcie uszczelnieniem licznych detali
- System o trwałej elastyczności
- Bez przerw w działaniu obiektu
- Nowa powłoka antypoślizgowa
- Skuteczna ochrona przed zawilgoceniem
- Maksymalne bezpieczeństwo dla użytkowników

Poszczególne etapy renowacji:

- Rozkucie dylatacji
- Rozkucie nasączonego chlorkiem betonu i zastąpienie go świeżym betonem
- Uszczelnienie dylatacji w formie pętli za pomocą **Triflex ProDetail** i **włókniny Triflex**
- Uszczelnienie powierzchni niezadaszonych poziomów wraz z rampami wjazdowymi i zjazdowymi za pomocą **Triflex ProPark wariant 2**
- Utworzenie wysoce odpornej na ścieranie warstwy użytkowej za pomocą **Triflex Cryl M 264**
- Usunięcie rdzy oraz osadów wapnia i soli ze skorodowanych dźwigarów stalowych i nałożenie nowej powłoki ochronnej
- Umieszczenie linii oznaczeń, strzałek skrętu oraz symboli dla pieszych i osób niepełnosprawnych na powierzchni niezadaszonych poziomów
- Nałożenie powłoki na klatkę schodowej przy użyciu **Triflex Cryl Finish 209**



Dzięki Triflex ProPark wariant 2 wykonawcy spółki Kögel GmbH, Bad Oeynhausen, stworzyli nowe, zbrojone włókniną uszczelnienie wraz z warstwą użytkową. Podczas prac skupiono się na licznych dylatacjach w żelbetowej konstrukcji.
Zdjęcie: Triflex



System uszczelniający poziomy górny składa się polimetakrylanu metylu (PMMA). Pozwala on utworzyć wytrzymałe na przesuw i ścinanie wiązanie wszystkich warstw, zapobiegając rozwarstwieniu i tym samym podchodzeniu wody.
Zdjęcie: Triflex

Najważniejsze zalety systemu Triflex ProPark wariant 2:

- Zbrojony całopowierzchniowo włókniną system uszczelniający na bazie PMMA gwarantuje bezpieczne uszczelnienie w przypadku ruchów elementów konstrukcyjnych, związanych z czynnikami atmosferycznymi i temperaturą
- Niewielki ciężar powierzchniowy umożliwia nakładanie warstw na istniejącym podłożu i tym samym zaoszczędzenie czasu i redukcję kosztów
- Wysoka obciążalność mechaniczna zapewnia wysoką odporność na ścieranie
- Zintegrowane z systemem uszczelnienia detali chronią m.in. dylatacje i odpływy
- Wytrzymałe na przesuw wiązanie chemiczne wszystkich poziomów systemu zapobiega wnikaniu wody deszczowej i roztopowej do warstwy uszczelniającej
- Możliwość wprowadzania szybkich modyfikacji zwiększa wydajność i skraca przestoje
- Zmniejszenie częstotliwości renowacji umożliwia redukcję kosztów konserwacji
- Kolorowe oznaczenia ułatwiają użytkownikom orientację oraz nadają konstrukcji nowoczesny wygląd



Z powodu poważnych uszkodzeń konstrukcji na skutek wilgoci, powstałych w wyniku pękających dylatacji i odprysków na nawierzchni konieczna była renowacja niezadaszonych poziomów.
Zdjęcie: Triflex



Warstwa użytkowa o wysokiej odporności na zrywanie aplikowana jest w postaci płynnej i rozprowadzana za pomocą kielni. Dzięki niej nawierzchnia jest trwale odporna na ekstremalne obciążenia mechaniczne powodowane przez pojazdy.
Zdjęcie: Triflex



Po renowacji za pomocą rozwiązań Triflex parking wielokondygnacyjny przy Kantensiek uzyskał nowoczesny wygląd. Nowe uszczelnienie skutecznie chroni konstrukcję nośną przed uszkodzeniami na skutek wilgoci.
Zdjęcie: Triflex

Triflex

Jedno zawsze pozostaje bez zmian: Twój problem to nasz problem.

Jako wiodący europejski specjalista w dziedzinie płynnych tworzyw sztucznych PMMA nauczyliśmy się w ostatnich 40 latach przede wszystkim jednego: nie wystarczy mieć doskonały produkt, aby trwale rozwiązać problem. Jesteśmy przedsiębiorstwem rodzinnym i jak to w rodzinie: problemy rozwiązujemy zawsze razem.

Dzięki temu wszyscy czerpiemy korzyści z jednego w swoim rodzaju sposobu współdziałania: Was jako specjalistów, projektantów oraz naszych współpracowników i oczywiście naszych produktów. Staramy się robić wszystko, by osiągnąć ten cel. Możesz na nas polegać! Witamy w rodzinie Triflex.



Dane obiektu i wykonawcy

Projekt	parking wielokondygnacyjny Kliniki Ewangelickiej Bethel (EvKB), Kantensiek
Investor	DLZ Bau + Technik na zlecenie Bodelschwingschen Stiftung Bethel
Wykonawca	Kögel Bau GmbH & Co. KG
Powierzchnia	3 niezadaszone poziomy wraz z rampami wjazdowymi i zjazdowymi
Podłoże	gotowe płyty żelbetowe, beton
Uszczelnienie	Triflex ProPark, wariant 2
Data oddania	grudzień 2017

International

Triflex GmbH & Co. KG
Karlstrasse 59
32423 Minden | Niemcy
Fon +49 571 38780-708
international@triflex.com
www.triflex.com

Polska

Follmann Chemia Polska Sp. z o.o.
Oddział Triflex Polska
ul. Wyspiańskiego 43 | 60-751 Poznań
Fon +48 61 668 34 45
info@triflex.pl
www.triflex.pl

