

Triflex

Wspólne rozwiązanie.

Raport z zastosowania w praktyce Warszawa

Remont balkonów kamienicy w warszawskiej dzielnicy Śródmieście.



PROJEKT, DORADZTWO, ROZWIĄZANIE. WSZYSTKO WSPÓLNIE.

Balkony pięciopiętrowej kamienicy przy ulicy Smolnej w warszawskiej dzielnicy Śródmieście, wymagały wykonania kompleksowego remontu. Istniejąca okładzina z płytek ceramicznych była w złym stanie, widoczne były odspojenia, uszkodzenia, korozja oraz przecieki. Z tego powodu inwestor (Wspólnota Mieszkaniowa), podjął decyzję o wykonaniu kompleksowej renowacji. Warto podkreślić, iż stosowane powszechnie w takich miejscach okładziny ceramiczne wcześniej czy później wymagają renowacji. Ta konieczność nie wynika tylko z jakości wykonania, ale przede wszystkim warunków klimatycznych z jakimi mamy do czynienia w Polsce, a w szczególności z liczbą cykli zamarzania i rozmrażania, gdy temperatura przechodzi przez 0 °C. W Polsce występują jedne z najgorszych warunków klimatycznych do układania płytek ceramicznych na zewnątrz, średnio mamy takich cykli ponad 100 rocznie, a zdarza się, że i znacznie więcej. Dlatego bardzo często płytki już po kilku latach użytkowania wymagają naprawy. Ten czynnik powinien być brany pod uwagę przy wyborze rozwiązań do uszczelniania i wykończenia balkonów i tarasów również dla nowych inwestycji.

Do renowacji balkonów zastosowany został system powłok żywicznych **Triflex BFS**.

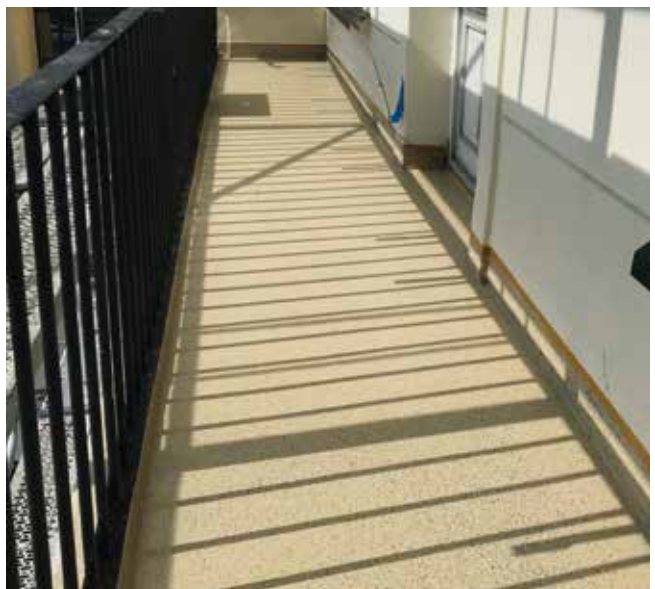
Triflex BFS jest wylewką grubowarstwową, opracowaną specjalnie z myślą o balkonach i podcieniach, które są stale narażone na silne obciążenia mechaniczne i chemiczne. Powłoka ta zapewnia długotrwałą ochronę substancji budowlanej. **Triflex BFS** to wodoszczelny i bezspoinowy system balkonowy, przeznaczony zarówno do renowacji starych i skorodowanych balkonów jak i do wykonywania powłok w nowych obiektach. System składa się z kilku warstw żywicy, które są nakładane jedna po drugiej natychmiast po utwardzeniu się poprzedniej warstwy (około 1h), dlatego prace remontowe postępują bardzo szybko i sprawnie. Dodatkowo newralgiczne miejsca takie jak łączenia, obróbki cokołów, wywinięcia na ścianę, łączenia z ramą drzwi balkonowych są uszczelniane systemem żywicznym **Triflex ProDetail**, który jest zbrojony specjalną włókniną poliestrową. Uszczelnienie ProDetail gwarantuje wodoszczelność nawet w najbardziej krytycznych miejscach, dzięki czemu powłoka balkonowa spełnia swoją funkcję przez wiele lat. Ostatnią warstwą systemu była powłoka utrwalająca Finish w odcieniu RAL 1090 bursztyn z płatkami micro chips. Płatki micro chips dodają powłoce estetyki oraz gwarantują uzyskanie szorstkości na poziomie R 9.

Zestawienie wymagań względem renowacji:

- Renowacja balkonu z dotychczasową okładziną ceramiczną
- Duże obciążenia mechaniczne i chemiczne
- Pewne i długotrwałe uszczelnienie detali
- Surowe warunki klimatyczne spowodowane cyklami rozmrażania i zamrażania

Poszczególne etapy renowacji:

- 1 Usunięcie starej okładziny ceramicznej oraz pozostałych skorodowanych warstw aż do płyty balkonowej
- 2 Odbudowa struktury balkonu z wykonaniem nowej warstwy spadkowej
- 3 Gruntowanie podłoża przy użyciu **Triflex Cryl Primer 276**
- 4 Montaż profili balkonowych za pomocą masy **Triflex Cryl Spachtel**
- 5 Uszczelnienie połączeń i wywnięć na ścianę systemem żywicy **Triflex ProDetail** zbrojonej specjalną włókniną
- 6 Wykonanie powłoki użytkowej **Triflex ProFloor RS 2K**
- 7 Wykonanie powłoki utrwalającej **Triflex Cryl Finish 205** w 1090 odcieniu bursztyn 03 oraz posypanie płatkami **Triflex Micro Chips**



Zalety systemu powłok balkonowych Triflex BFS:

- Krótki czas utwardzania pozwala wykonywać prace szybko i sprawnie
- System jest odporny na warunki atmosferyczne
- Wysoka wytrzymałość mechaniczna
- Bezspoinowe uszczelnienie powierzchni i detali
- Zbrojone włókniną uszczelnienie newralgicznych miejsc i łączeń



Triflex

Jedno zawsze pozostaje bez zmian: Twój problem to nasz problem.

Jako wiodący europejski specjalista w dziedzinie płynnych tworzyw sztucznych PMMA nauczyliśmy się w ostatnich 40 latach przede wszystkim jednego: nie wystarczy mieć doskonały produkt, aby trwale rozwiązać problem. Jesteśmy przedsiębiorstwem rodzinnym i jak to w rodzinie: problemy rozwiązujemy zawsze razem.

Dzięki temu wszyscy czerpiemy korzyści z jedyne w swoim rodzaju sposobu współdziałania: Was jako specjalistów, projektantów oraz naszych współpracowników i oczywiście naszych produktów. Staramy się robić wszystko, by osiągnąć ten cel. Możesz na nas polegać! Witamy w rodzinie Triflex.



Dane obiektu i wykonawcy

Projekt	Kamienica w warszawskiej dzielnicy Śródmieście
Inwestor	Wspólnota Mieszkaniowa
Projektant	Mgr inż. arch. Radosław Lenart
Wykonawca	Przedsiębiorstwo Realizacji Inwestycji Sp. z o.o.
Powierzchnia	15 balkonów, około 70 m ²
Podłoże	Wylewka betonowa
System	Triflex BFS
Data oddania	Maj 2022

International

Triflex GmbH & Co. KG
Karlstrasse 59
32423 Minden | Niemcy
Tel. +49 571 38780-708
international@triflex.com
www.triflex.com

Polska

Follmann Chemia Polska Sp. z o.o.
ul. Gwiazdzista 71/4
01-651 Warszawa
Tel +48 22 835 91 51
info@triflex.pl
www.triflex.pl

