

Instrukcja obróbki

# Rynna odwadniająca z Triflex Framebox



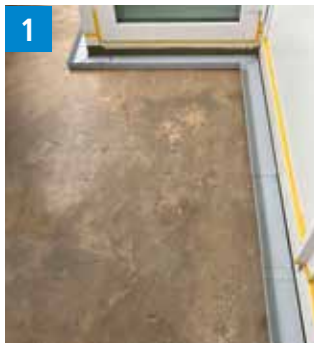
## Rynna odwadniająca z Triflex Framebox

### Podkład gruntujący:

Wyczyścić rynnę Triflex Framebox za pomocą środka czyszczącego Triflex i zagruntować środkiem Triflex Metal Primer. Następnie ułożyć i wyrównać rynnę Triflex Framebox.

### Ważna informacja:

Narożniki wewnętrzne i zewnętrzne wykonać, nacinając kolnierze i zaginając.



1

### Ustawianie króćca odpływowego:

Króciec odpływowy DN 40 założyć w rynnie Triflex Framebox, aby umożliwić boczne odwodnienie poprzez przyłącze rurowe. Alternatywnie można wykonać odwodnienie liniowe w kierunku ku dołowi.

### Wskazówka:

Należy rozważyć podłączenie do głównego systemu odwadniania.



2

### Wykonanie spadku:

Wyrównaną rynnę Triflex Framebox podnieść z podłoża i utworzyć spadek w kierunku odpływu, używając produktu Triflex Cryl Level 215+ lub Triflex CeFix Screed 631.



3

### Wypełnianie powierzchni:

Ułożyć rynnę Triflex Framebox w świeżo utworzonym spadku. Wypełnić powierzchnię preparatem Triflex Cryl Level 215+, Triflex CeFix Screed 631 lub systemu Triflex BIS i dociągnąć do rynny Triflex Framebox.

### Ważna informacja:

Nachylenie co najmniej 2%, góra krawędź w kierunku króćca odpływu powierzchniowego lub rynny deszczowej.



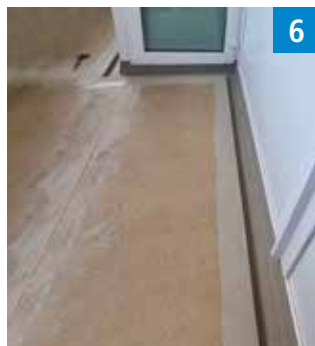
4



5

### Rozkładanie włókniny:

Wyciąć odpowiednie wykroje z włókniny specjalnej Triflex i ułożyć je w Triflex Framebox.



6

### Uszczelnienie detali:

Uszczelnić powierzchnię, profile wpustów podłogowych, progi i ościeża muru za pomocą Triflex ProDetail.



7

### Układanie ACO Frameline:

Ułożyć ACO Frameline i w razie potrzeby skrócić do odpowiedniej długości.

Następnie przykręcić regulacje wysokości Fit-in do ACO Frameline i wyregulować do odpowiedniej wysokości za pomocą śrubokręta.



8

### Wkładanie kratki:

Włożyć kratki ACO – siatkowe, z prętów lub mostków wzdużnych.