

Dallo specialista delle impermeabilizzazioni liquide

## Sistemi per coperture industriali



Soluzioni Triflex per tetti industriali e coperture metalliche

## Molteplici sfide. Una Soluzione.

I tetti industriali sono esposti tutto l'anno alle intemperie e ai carichi meccanici, termici e chimici. I giunti verticali e dei lucernari, le penetrazioni del tetto come i tubi di ventilazione e persino le giunzioni fra differenti elementi sono particolarmente sensibili. Qui le infiltrazioni di umidità e gli agenti atmosferici possono avere un impatto sulla struttura dell'edificio. I sistemi per coperture Triflex offrono una soluzione per affrontare con facilità anche le sfide più impegnative. I sistemi, adatti su misura alle esigenze, non solo impermeabilizzano in modo affidabile e permanente le superfici, ma anche i dettagli più complessi. Inoltre, offrono un'impermeabilizzazione sostenibile e di lunga durata, anche in presenza di temperature elevate e di forte irraggiamento solare diretto.

Prodotti di alta qualità, oltre 40 anni di esperienza e know-how, uniti a un servizio completo e competente, fanno di Triflex il partner a cui rivolgersi quando si tratta di sistemi per tetti di alta qualità.



Punti di forza dei sistemi Triflex

## I requisiti per un tetto perfetto.



Impermeabilizzazione armata di dettagli, collegamenti, giunti e superfici.

**Protezione di lunga durata equivale a sicurezza, soprattutto in aree particolarmente difficili.**



Impermeabilizzazione a rapida polimerizzazione, resistente alla pioggia in soli 30 minuti.

**Applicazione semplice e rapida esecuzione del progetto.**



Resistente all'idrolisi ed estremamente resistente agli agenti chimici.

**Soluzioni funzionali di lunga durata che garantiscono grande affidabilità.**



Vita utile certificata e comprovata di oltre 25 anni.

**Lunga durata, intervalli più lunghi tra interventi di manutenzione e un notevole aumento del valore della proprietà.**

# I vantaggi.



## **Imbattibilmente versatile.**

Che si tratti di una nuova costruzione, di un progetto di ristrutturazione o di piccole riparazioni, di impermeabilizzazione di superfici, di dettagli, di strutture complesse, di tetti verdi o di substrati diversi, Triflex offre la soluzione ideale, personalizzata e duratura, per rispondere a ogni sfida.



## **Estremamente resistente/ durevole.**

Le soluzioni Triflex sono certificate nelle più alte categorie di performance e hanno ottenuto risultati positivi in test approfonditi e nell'uso pratico a lungo termine. L'aspettativa di vita dell'impermeabilizzazione, secondo la norma ETAG 005, ed oggi recepita anche dalla norma UNI 119218, è di 25 anni.



## **Estremamente impermeabile fin nei minimi dettagli.**

Che si tratti di penetrazioni della copertura, camini, tubi di ventilazione, dettagli di giunzione o strutture speciali, le soluzioni Triflex si rivelano efficaci quando si tratta di dettagli complicati. Il materiale flessibile, unito al tessuto d'armatura, garantisce un'impermeabilizzazione senza giunti e senza interruzioni.



Adesione facile e su tutta la superficie alla maggior parte dei substrati.

**Applicazione altamente affidabile in combinazione con altri materiali, come PVC, metalli, bitume, legno, calcestruzzo, ecc.**



Grande capacità di portata.

**Impermeabilizzazione affidabile anche su membrane flessibili e superfici termicamente isolate.**



Utilizzabile con temperature del substrato da -5 °C +50 °C.

**Programmazione e applicazione affidabili, indipendentemente dalle condizioni meteorologiche e dal periodo dell'anno.**



Classificazione più elevata in conformità agli standard europei B<sub>ROOF</sub> (t1), (t2), (t3), (t4).

**Applicazione senza fiamma, con protezione ottimale contro l'esposizione al fuoco esterno.**



## Prodotto in Germania.

Con i sistemi per tetti Triflex, siete al sicuro quando si tratta di impermeabilizzare superfici e dettagli. Per noi di Triflex sono fondamentali i continui controlli di qualità interni ed esterni alla produzione e le approfondite prove sul campo prima del lancio sul mercato.

- **Categorie più alte possibili come da ETAG 005 (W3, M e S, P1-P4, S1-S4, TL4, TH4), oggi recepita anche da norma UNI 11928.**
- **Sicurezza certificata secondo ETA, resistenza alle radici e ai rizomi secondo FLL e secondo DIN EN 13948.**
- **Approvato senza restrizioni per progetti di coperture e tetti con requisiti severi.**



Utilizzo della copertura

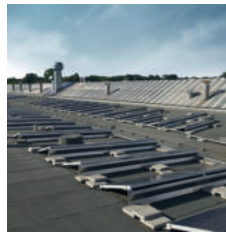
## La diversità delle coperture industriali

Un sistema di impermeabilizzazione deve adattarsi alle condizioni della copertura, offrire la massima varietà di design e svolgere la sua funzione senza compromessi, anche in presenza di differenti materiali. In poche parole, il tetto deve essere impermeabile. Solo un sistema di copertura intelligente può soddisfare questi requisiti. Scegliendo i sistemi di impermeabilizzazione liquida a freddo Triflex, si sceglie una soluzione a lungo termine. Progetti di riferimento che abbracciano oltre 40 anni in questo campo dimostrano la qualità delle nostre soluzioni. I sistemi Triflex possono essere utilizzati sia per le ristrutturazioni che per le nuove costruzioni. Le diverse proprietà del materiale possono generalmente risparmiare al cliente la spesa per la rimozione del sistema di impermeabilizzazione esistente. Grazie al basso spessore e peso e all'adesione su tutta la superficie, i sistemi Triflex possono essere applicati su vecchi sistemi di impermeabilizzazione.



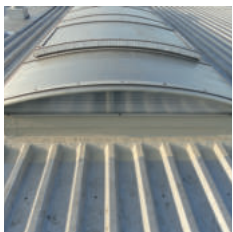
### Superfici omogenee

Grazie all'impermeabilizzazione senza soluzione di continuità e senza giunzioni di lucernari, penetrazioni del tetto e bocchette di ventilazione, su differenti materiali.



### coperture a Shed

Geometrie del tetto complicate e parzialmente verticali, con variabilità del substrato.



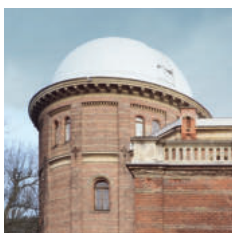
### Tetti metallici

Protezione affidabile e duratura contro la corrosione. Soluzioni applicabili anche in presenza di dilatazioni.



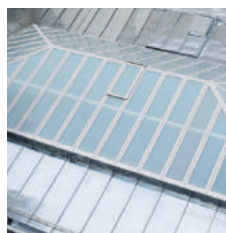
### Strutture complesse

Tecnicamente sofisticato, flessibile per soddisfare i requisiti più severi. Applicazione senza fiamma a bassa altezza di installazione.



### Tetti curvi e a cupola

Design complessi, in genere con una forte pendenza e differenti materiali.



### Tetti in vetro, policarbonato e acrilico

Eccellente adesione, impermeabilizzazione altamente dettagliata, tra l'altro, di giunti e penetrazioni.



### Tetti solari

Forte pendenza verticale, elevata riflessione della luce e limitata possibilità di riscaldamento.



### Dettagli

Impermeabilizzazione di dettaglio senza giunzioni e senza giunti, assorbimento dei movimenti strutturali. Soluzioni per i punti deboli dell'edificio.

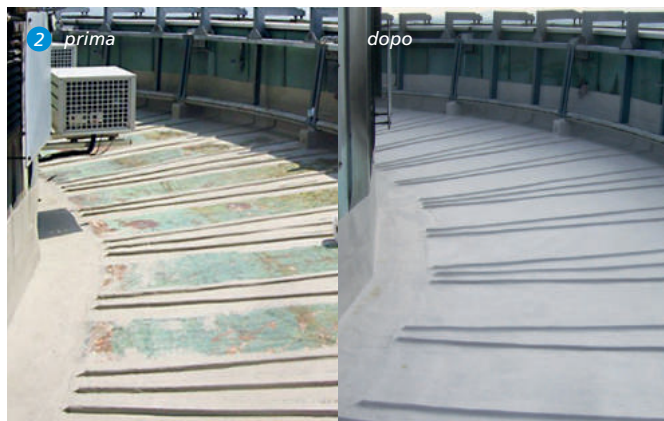
Siti industriali – siti di produzione

## Alternative economicamente vantaggiose: ristrutturazione anziché demolizione.



Le ristrutturazioni possono essere costose se si deve rimuovere il tetto esistente e installare una nuova struttura e questo potrebbe compromettere anche la continuità in caso di stabilimenti produttivi.

Grazie a spessori e pesi limitati e all'adesione su tutta la superficie, i sistemi Triflex possono essere applicati su vecchi sistemi di impermeabilizzazione. Non è necessario uno strato protettivo, poiché il materiale è altamente resistente sia alle intemperie che agli agenti chimici. L'impermeabilizzazione liquida Triflex è permeabile al vapore, il che significa che le proprietà strutturali degli strati funzionali esistenti non vengono influenzate negativamente.

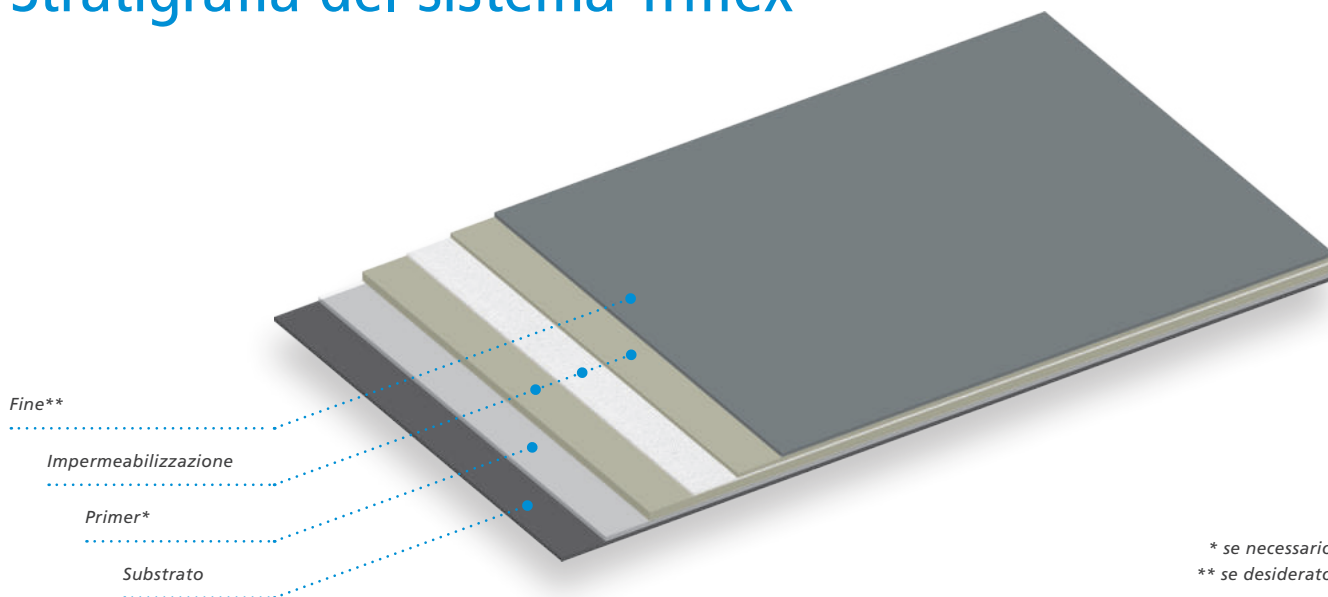


### Esempi di tetti industriali rinnovati:

- 1 Tetto in vetro con montanti in metallo
- 2 Piattaforma con impianti
- 3 Canale di drenaggio
- 4 Tetto piano con superficie metallica
- 5 Tetto inclinato in metallo

Sistema di Impermeabilizzazione del Tetto

# Stratigrafia del sistema Triflex



\* se necessario  
\*\* se desiderato

## Punti di forza del sistema

- + Efficiente impermeabilizzazione della superficie
- + Prova di impatto della grandine secondo DIN EN 13583
- + Peso superficiale ridotto, inferiore a 4 kg/m<sup>2</sup>
- + Resistenza alle radici e ai rizomi secondo FLL e secondo DIN EN 13948
- + Classi di prestazione più elevate secondo ETAG 005
- + Adatto al normale traffico pedonale
- + Non sono necessarie ulteriori rivestimenti per la protezione della superficie
- + Resistente all'idrolisi
- + Resistente chimicamente alle alghe rosse, escrementi di uccelli, oli e grassi
- + Compatibile con bitume e PVC
- + Certificato secondo ETA, BBA, CSTB

Triflex 03	
ETA-03/00020 Roof waterproofing Triflex ProTect	
Usage categories:	
Stress from external fire exposure in compliance with DIN EN 13501-5:	B <sub>ROOF</sub> (t1), B <sub>ROOF</sub> (t2) B <sub>ROOF</sub> (t3), B <sub>ROOF</sub> (t4)
Fire classification DIN EN 13501-1:	Class E
Working life:	W3
Climate zones:	M and S
Payloads:	P1 to P4
Roof slope:	S1 to S4
Lowest surface temperature:	TL4
Highest surface temperature:	TH4
Statement on hazardous substances:	none contained



## Elementi aggiuntivi

- + Impermeabilizzazione riflettente per tetti solari
- + Rivestimento colorato antiscivolo per i percorsi di manutenzione nei colori di segnaletica



### + Protezione antincendio.

La migliore protezione antincendio europea:  
B<sub>ROOF</sub> (t1), (t2), (t3), (t4)

(Corrisponde alla norma DIN EN 13507-5).

Applicazione sicura per la protezione antincendio, grazie all'applicazione a freddo e senza fiamma.

### + Sicurezza certificata.

Per progetti di alta qualità con requisiti rigorosi.

Senza giunzioni

## Soluzioni per coperture omogenee

Le riparazioni sono necessarie di tanto in tanto se in un edificio si verificano piccole perdite. La maggior parte di esse sono causate dalla combinazione di materiali con coefficienti di espansione diversi, che possono verificarsi nei punti di penetrazione della copertura e nei giunti. I sistemi impermeabilizzanti Triflex aderiscono su quasi tutti i substrati generalmente disponibili sul mercato dei tetti piani. Questo vi dà garanzia nella combinazione dei materiali. Tutti i sistemi Triflex sono altamente resilienti e flessibili alle basse temperature e hanno eccellenti proprietà meccaniche grazie all'armatura in tessuto non tessuto. L'applicazione liquida garantisce l'impermeabilizzazione senza giunzioni di tutti i dettagli. Grazie al loro design multistrato, i sistemi impermeabilizzanti ad applicazione liquida Triflex offrono la massima protezione dalle infiltrazioni dell'acqua rispetto ai metodi tradizionali.

- **Flessibilità del substrato**
- **Differenti materiali**
- **Impermeabilizzazione affidabile dei dettagli**
- **Migliore protezione antincendio**



### Esempi di coperture omogenee:

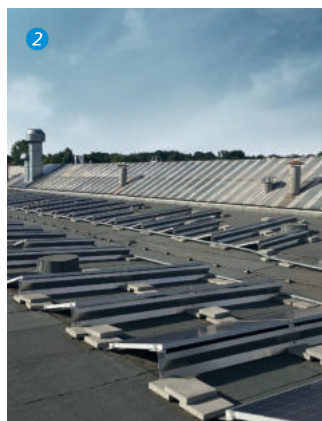
- 1 *Lucernari*
- 2 *Supporti per impianti*
- 3 *Linee Vita*
- 4 *Design funzionale dell'edificio*

Protezione affidabile di geometrie complesse

## Soluzioni per coperture a Shed

Le costruzioni a Shed offrono un'ampia superficie per l'ingresso dell'acqua. Le superfici del tetto, a volte quasi verticali, nonché i dettagli complessi e l'incontro di una vasta gamma di materiali in corrispondenza di angoli, finestre, prese d'aria e scarichi pongono grandi esigenze al sistema di impermeabilizzazione. L'impermeabilizzazione liquida Triflex, con le sue combinazioni di prodotti, è in grado di soddisfare queste esigenze. I sistemi impermeabilizzanti Triflex aderiscono a una gamma di materiali diversi, nonché a superfici inclinate, sono resistenti agli agenti atmosferici e ai raggi UV e si adattano in modo affidabile a qualsiasi substrato come una seconda pelle. In combinazione con i tessuti di rinforzo e di crack-bridging, il sistema di impermeabilizzazione di dettaglio garantisce una protezione affidabile per le geometrie complicate del tetto.

- Geometrie complesse
- Forte pendenza
- Differenti materiali, ad es. vetro
- Permeabilità alla luce



### Esempi di tetti a Shed:

- 1 Copertura a Shed con elementi in vetro
- 2 Supporti su tetto a Shed
- 3 Connessioni a scossaline
- 4 Impermeabilizzazione sotto schiuma PU

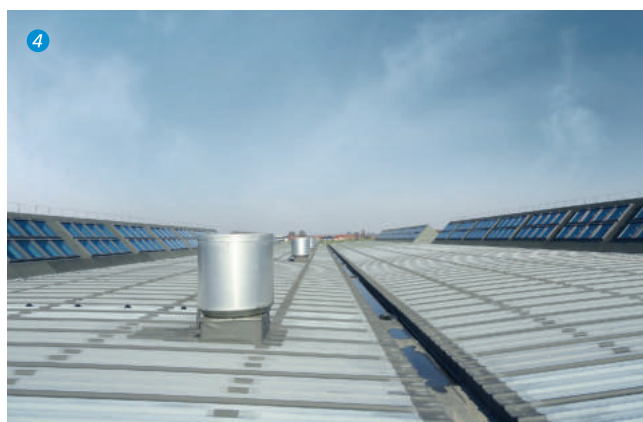
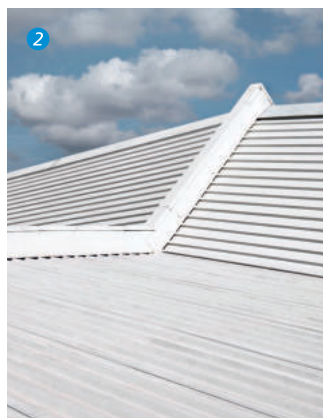
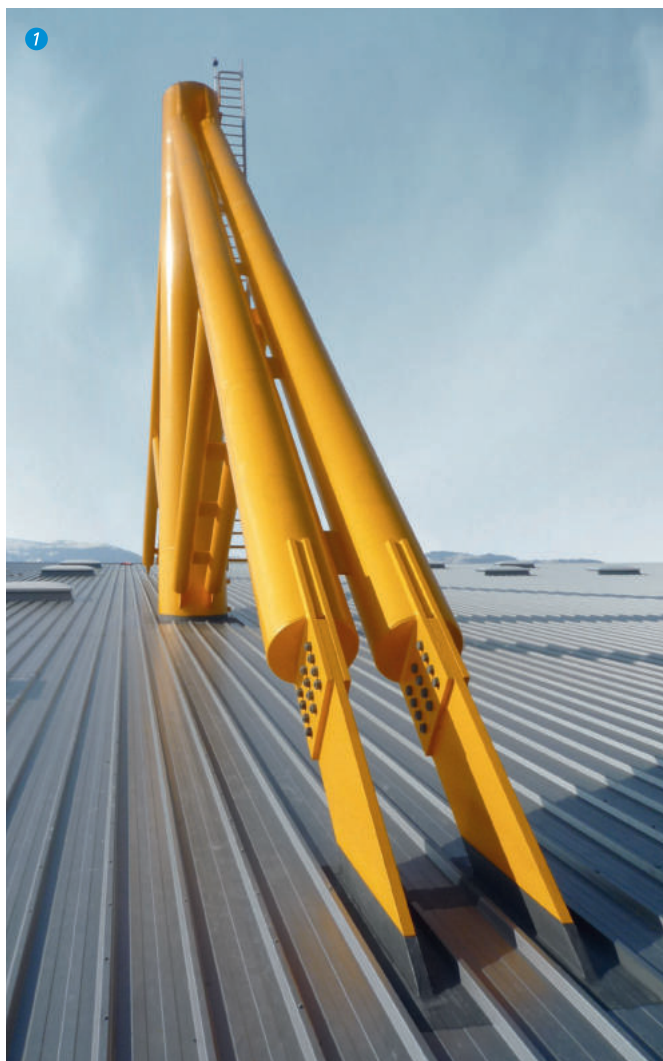
Protezione contro la corrosione

## Soluzioni per tetti metallici

Triflex offre un rivestimento funzionale sviluppato appositamente per i tetti in metallo. Protegge dalla corrosione e prolunga la vita dei tetti e delle costruzioni metalliche. Il rivestimento funzionale monocomponente, a base acquosa, agisce come uno strato protettivo sulla copertura del tetto. I graffi e le ammaccature sono racchiusi dal rivestimento elastico a base di polimeri, che impedisce la formazione di crepe e incrostazioni.

Ulteriori pigmenti anticorrosivi assicurano una protezione completa contro la ruggine. Se utilizzato insieme all'impermeabilizzazione armata con tessuto applicata a liquido per tutte le sovrapposizioni e i dettagli metallici, il risultato è una protezione affidabile e duratura, disponibile anche in diversi colori.

- Considerazione di diversi coefficienti di espansione
- Perfetta adesione
- Basso peso e spessore
- Protezione contro la corrosione



### Esempi di tetti metallici:

- 1 Struttura portante del tetto
- 2 Copertura in lamiera
- 3 Dettagli e connessioni
- 4 Canale di drenaggio

Utilizzo flessibile per soddisfare i requisiti più severi

## Soluzioni per strutture complesse

Esistono condizioni logistiche di difficile accesso che rendono più difficile l'applicazione di sistemi impermeabilizzanti rinforzati in tessuto. In questi casi, l'ideale è una soluzione impermeabilizzante fibrorinforzata, applicata in forma liquida, che non richiede un'ulteriore armatura in tessuto. Questo sistema di impermeabilizzazione per tetti può essere applicato a basse temperature, aderisce a tutti i substrati convenzionali ed è particolarmente adatto per i dettagli.

- Ampia gamma di dettagli
- Aree difficili da raggiungere
- Variabilità



### Esempi di strutture complesse:

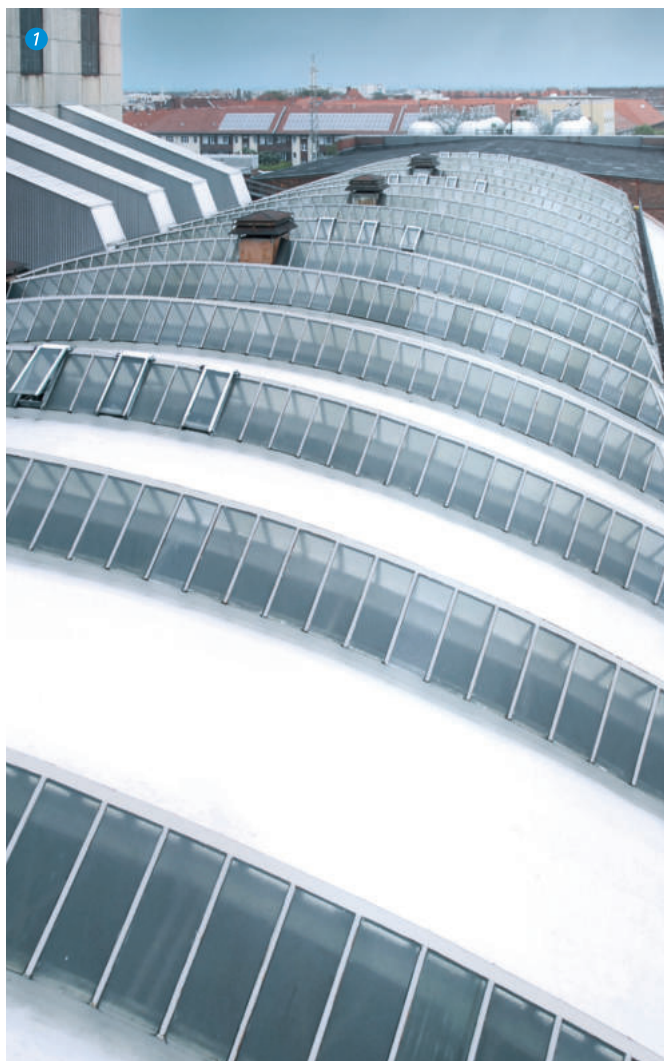
- 1 Ampia gamma di dettagli e impianti
- 2 Travi ad H
- 3 Dettagli su tetto metallico
- 4 Unità di ventilazione su tetto piano

Adesione anche senza fissaggio meccanico

## Soluzioni per tetti curvi e a cupola

I tetti curvi e a cupola sono caratterizzati da una struttura complessa, generalmente con una forte pendenza e presenza di differenti materiali. Il collaudato sistema di impermeabilizzazione Triflex, unito alla nostra pluriennale esperienza nelle soluzioni di dettaglio, garantisce soluzioni affidabili per l'impermeabilizzazione dei tetti. Il prodotto aderisce praticamente a tutti i substrati, spesso senza bisogno di primer e non richiede alcun tipo di fissaggio meccanico. Inoltre, l'adesione dell'impermeabilizzazione liquida, con crack-bridging ability, è completamente sicura dalla penetrazione dell'acqua e protegge la struttura dell'edificio dagli agenti atmosferici anche dopo anni di esposizione. Anche le superfici verticali e i giunti sono perfettamente integrati nell'impermeabilizzazione.

- Geometrie complesse
- Applicazione anche su tetti con forti pendenze
- Adatto per applicazioni verticali
- Migliore protezione antincendio



### Esempi di tetti curvi e a cupola:

- 1 Magazzino industriale
- 2 Tetto a cupola decorato
- 3 Scossaline e vetrate su tetto curvo
- 4 Tetto a cupola di una centrale nucleare

Impermeabilizzazione con grande presenza di dettagli

## Soluzioni per tetti in vetro, polycarbonato e acrilico

L'impermeabilizzazione dei giunti sui tetti in vetro è una sfida particolare. Anche i migliori sigillanti, nel tempo, possono permettere all'acqua piovana di penetrare. In questo caso, la nostra soluzione speciale garantisce un'eccellente adesione al vetro e una ristrutturazione altamente dettagliata e duratura. Il primer monocomponente è una soluzione affidabile che permette di risparmiare tempo e può essere applicata al substrato senza alcuna molatura o levigatura preliminare. Indurisce in pochissimo tempo, in modo che i componenti successivi del sistema possano essere applicati dopo un breve periodo di tempo. L'impermeabilizzazione di dettaglio, rinforzata con tessuto, assorbe facilmente i movimenti della struttura dell'edificio e fornisce una protezione di lunga durata contro le condizioni atmosferiche estreme, come i raggi UV, fino all'ultimo dettaglio.

- **Eccellente adesione**
- **Impermeabilizzazione in presenza di svariati dettagli**
- **Limitata larghezza dei giunti**
- **Permeabilità alla luce**



*Ampia gamma di esempi di applicazione delle soluzioni Triflex su tetti in vetro, polycarbonato e acrilico*

Elevata riflessione della luce

## Soluzioni per tetti solari

Per ottimizzare il rendimento energetico dei tetti piani con impianti solari e fotovoltaici, la finitura bianca dell'impermeabilizzazione del tetto si è dimostrata molto efficace. Il fattore di utilizzo di un impianto fotovoltaico può essere aumentato da temperature ambientali e di esercizio più basse. Una superficie bianca e luminosa riflette la luce del sole. Solo una piccola parte dell'energia viene assorbita dalla superficie del tetto sotto forma di calore, per cui è possibile ridurre la temperatura superficiale da 70-80°C a 40-50 °C e aumentare l'efficienza dell'impianto fotovoltaico. Inoltre, in presenza di pannelli solari bifacciali, si può aumentare il rendimento energetico grazie alla finitura chiara, che ha un'elevata riflessione della luce, con possibilità di finitura ProSolar finish+ con SRI=112-114

- Geometria
- Forte pendenza verticale
- Elevata riflessione della luce
- Migliore protezione antincendio



*Esempi di applicazione di soluzioni di impermeabilizzazione su tetti piani con sistemi solari e fotovoltaici*

Non è influenzato da eventuali movimenti della struttura

## Soluzioni per dettagli

Non è solo l'impermeabilizzazione superficiale a garantire la completa tenuta all'acqua di un tetto piano; anche la soluzione dei giunti e dei dettagli è fondamentale. Basta un solo punto debole per compromettere la funzionalità dell'intera membrana impermeabilizzante. Un sistema di impermeabilizzazione sviluppato appositamente per i giunti che assicura una protezione affidabile e duratura dei dettagli. È in grado di adattarsi esattamente ai dettagli del tetto e di fornire una soluzione senza giunture e connessioni. I sistemi Triflex possono essere utilizzati a temperature del sottofondo pari a -5 °C. Queste soluzioni liquide sono resistenti alla pioggia dopo circa 30 minuti e completamente indurite in circa 45 minuti. Le riparazioni possono quindi essere eseguite in modo affidabile con qualsiasi condizione atmosferica.

- Superficie priva di giunture
- Impermeabile fin nei minimi dettagli
- Flessibilità del substrato
- Movimenti nella struttura dell'edificio



**Esempi di dettagli:**

- ① Risvolti
- ② Scarichi
- ③ Connessioni
- ④ Canale di drenaggio

Soluzioni per tetti utilizzati

## Tetti verdi

I tetti verdi non sono solo gradevoli alla vista, ma combinano anche una moltitudine di vantaggi economici ed ecologici. In conformità alle linee guida stabilite dalla Forschungsgesellschaft Landschaftsentwicklung Landschaftsbau e. V. (FLL - Società di Ricerca per lo Sviluppo del Paesaggio e della Paesaggistica) e alla DIN EN 13948, i sistemi impermeabilizzanti Triflex sono resistenti alle radici e ai rizomi, il che significa che lo strato impermeabilizzante non viene danneggiato e che è garantita un'impermeabilizzazione sostenibile del tetto.

- **Impermeabilizzazione resistente ai rizomi**
- **Impermeabilizzazione senza giunti**



Soluzioni per tetti utilizzati

## Lastrici solari

La trasformazione di tetti piani in terrazze pone grandi esigenze al materiale impermeabilizzante utilizzato. I sistemi Triflex offrono molti vantaggi rispetto ai sistemi tradizionali. Il sistema di impermeabilizzazione della superficie del tetto, completamente rinforzato con tessuto, è di lunga durata, sopporta carichi meccanici, è altamente resistente agli agenti atmosferici e garantisce intervalli più lunghi tra le ristrutturazioni. Può essere utilizzato anche sotto altri rivestimenti, come ghiaia, pavimentazione o erba. Grazie alla sua elevata resistenza all'idrolisi, può essere utilizzato anche in applicazioni con acqua stagnante.

- **Resiste ai carichi meccanici**
- **Sotto altri rivestimenti**





Soluzioni per la massima sicurezza

## Tetto in sicurezza

È possibile rendere i tetti piani più sicuri per il personale di manutenzione, applicando un rivestimento antiscivolo con colori di segnalazione. È possibile contrassegnare le aree pericolose lungo il perimetro, così come i percorsi di ispezione e manutenzione delle attrezzature tecniche. Il rivestimento durevole e resistente ai raggi UV/IR è disponibile in un'ampia gamma di colori e può essere applicato su teli sintetici o bitume.

- Protezione di lunga durata
- Percorsi di manutenzione
- Anche per la conservazione di edifici storici



Soluzioni per geometrie complesse

## Design

L'architettura e il design moderni e insoliti rendono l'impermeabilizzazione particolarmente impegnativa. I sistemi Triflex aderiscono facilmente alla superficie in questione e sono la soluzione ideale per un'impermeabilizzazione duratura anche quando si tratta di aree architettonicamente difficili e complesse.

- Variegato
- Individuale
- Di lunga durata
- Ampia gamma di colori

# SOLUZIONI CONDIVISE.

In qualità di specialista leader in Europa nel settore delle impermeabilizzazioni e dei rivestimenti applicati a liquido, nonché di pioniere nella tecnologia delle resine innovative, Triflex ha la soluzione per qualsiasi sfida. Da oltre 40 anni, Triflex ricerca e sviluppa soluzioni per la protezione, il miglioramento e la riparazione delle costruzioni. Grazie alla nostra storia di successo a livello mondiale e all'impegno del nostro supporto tecnico, lavoriamo a stretto contatto con i nostri clienti, risolvendo insieme i problemi – **soluzioni condivise.**



## CONSULENZA

Triflex ascolta e lavora a stretto contatto con i propri clienti, il che ci permette di offrire servizi tecnici e assistenza di alta qualità, fino al completamento del progetto.

## VALUTAZIONE

L'obiettivo di Triflex è quello di semplificarvi la vita. Su richiesta, il team Triflex visiterà il vostro cantiere e vi suggerirà ulteriori indagini e test.

## PROGETTAZIONE

Triflex valuta il vostro progetto e vi aiuta a creare una specifica individuale sulla base del sistema di impermeabilizzazione e rivestimento Triflex più adatto e su misura.

Sistemi per coperture

## Alcune referenze progetti.



### Acciaieria Valbruna a Vicenza (IT)

- Impermeabilizzazione di un tetto piano, comprese le superfici verticali
- Completato nel 2009



### Società di spedizioni Nosta, Stadthagen (DE)

- Tetto solare
- 25.000 m<sup>2</sup> di superficie impermeabilizzata
- 4.600 giunti
- Completato nel 2009



### Volkswagen Motor a Polkowice (PL)

- Tetto piano
- Superficie in PVC
- Acciaio zincato
- Dettagli dell'impermeabilizzazione
- Completato 2014



### Silo a torre Corus Aluminium a Voerde (DE)

- Tetto in lastre di pomice
- Impermeabilizzazione bituminosa con dettagli
- Completato nel 2001



### Aziende municipalizzate (Stadt-werke) a Bamberg (DE)

- Tetto in asfalto
- Impianto fotovoltaico
- 2.000 m<sup>2</sup> di impermeabilizzazione superficiale
- Completato nel 2009



### Locali aziendali Kelvin a Besnate (IT)

- Tetto piano
- 900 m<sup>2</sup> di superficie impermeabilizzata inclusi i dettagli
- Telo bituminoso ardesiato
- Completato nel 2014



### Silo per le ceneri volanti della centrale RWE di Hamm (DE)

- Tetto piano
- Calcestruzzo armato
- Circa 1.600 m<sup>2</sup> di superficie impermeabilizzata inclusi i dettagli
- Completato nel 2012



### Capannone industriale a Duisburg (DE)

- Tetto piano
- Schiuma PU come coibentazione
- 1,300 m<sup>2</sup>
- Dettagli dell'impermeabilizzazione
- Completato nel 2011

## SOLUZIONE

Lavorando in team, Triflex elabora tutti gli aspetti del progetto con il progettista, l'appaltatore e il proprietario e presenta una soluzione personalizzata.

## FORMAZIONE

Triflex collabora esclusivamente con partner competenti e certificati, altamente qualificati nell'applicazione dei nostri sistemi. Il nostro team tecnico offre anche assistenza in cantiere e controlli di qualità.

## GARANZIA

Le soluzioni Triflex hanno la più alta classificazione e sono conformi a un'ampia gamma di norme e regolamenti europei, come ad esempio ETAG 005, CSTB, BBA, EN 1504-2 e UNI 11928. La fiducia nelle nostre soluzioni è supportata da ampie garanzie.

# Triflex

Soluzioni condivise.

## Triflex Italia

*Sede operativa:*

Viale della Mercanzia, 46  
40050 Argelato (BO).

*Sede legale:*

Via dei Campi della Rienza, 30  
39031 Brunico (BZ).  
[www.triflex.com/it](http://www.triflex.com/it)

