



TRIFLEX  
PROTECT

**Triflex**  
Ensemble, une solution.

# REVÊTEMENT D'ÉTANCHÉITÉ DE TOITURES

## SUR ANCIENNE ÉTANCHÉITÉ EXISTANTE

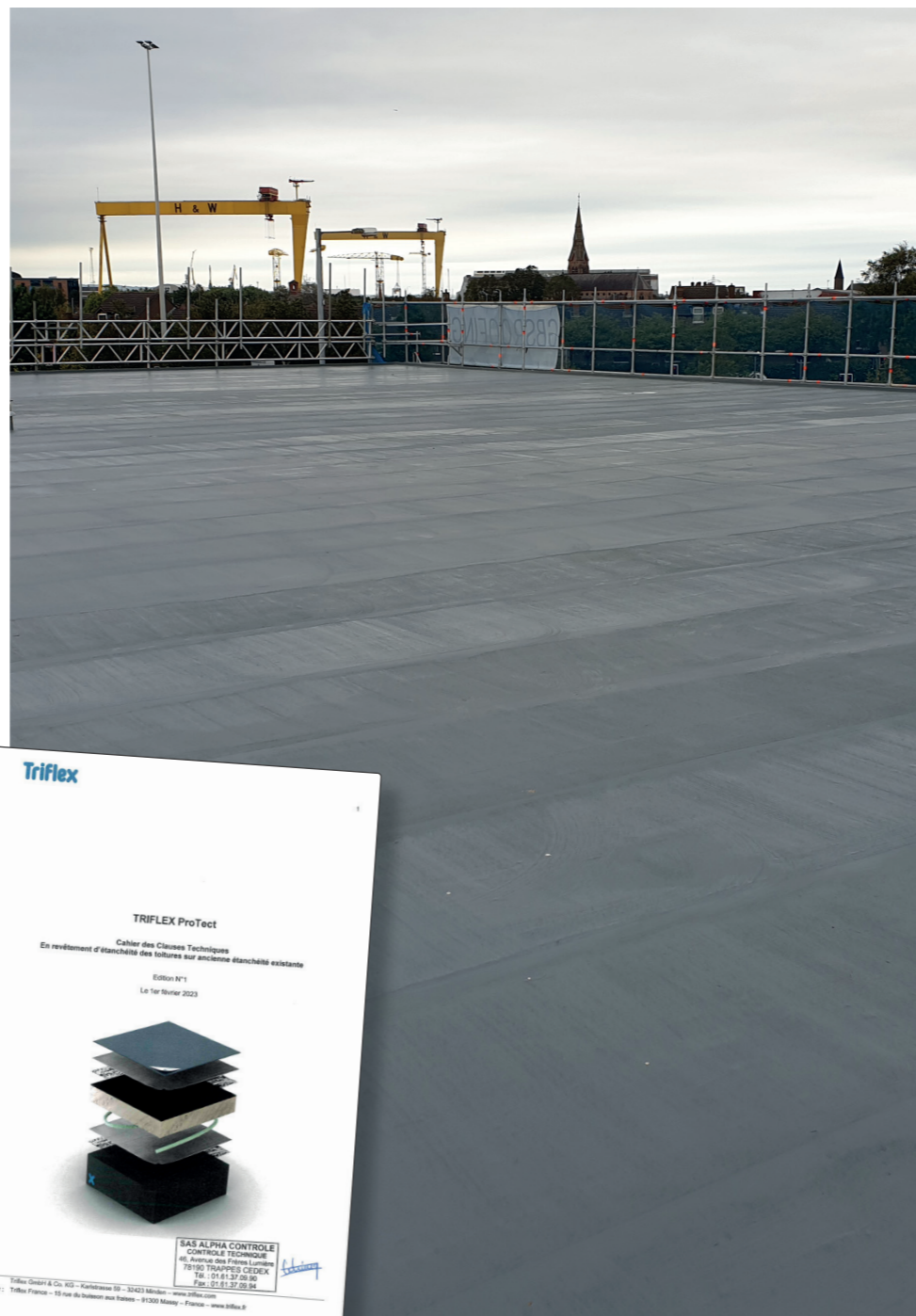
SELON LE CAHIER DES CLAUSES TECHNIQUES  
ÉDITION N°1 DU 01.02.2023

## Présentation du Cahier des Clauses Techniques

# Domaines d'emploi

- Sous Enquête de Technique Nouvelle validé par un bureau de contrôle certifié COFRAC
- Supports admis :
  - ✓ Maçonnerie étanchée conformément au DTU 43.1
  - ✓ Tôles d'acier nervurés étanchés conformément au DTU 43.3
  - ✓ Supports bois étanchés conformément au DTU 43.4
- Avec ou sans isolation thermique
- Compatible avec l'isolation inversée
- En France métropolitaine et DROM
- En climat de plaine et de montagne (altitude > 900 m)
- Étanchéité apparente
- Sous végétalisation
- Sous protection lourde meuble

Le service technique de Triflex sera aux côtés de ses partenaires applicateurs pour superviser l'étude thermique de chaque projet.



- ✓ Sur tout type de membrane synthétique (PVC, TPO/FPO, EPDM, PIB) ou bitumineuse
- ✓ Compatible avec **Triflex ProSolar** : mise en place d'une étanchéité réfléchive pour lutter contre les îlots de chaleur



Avantages du système

## Pourquoi choisir l'étanchéité Triflex ProTect ?

### Etanchéité armée

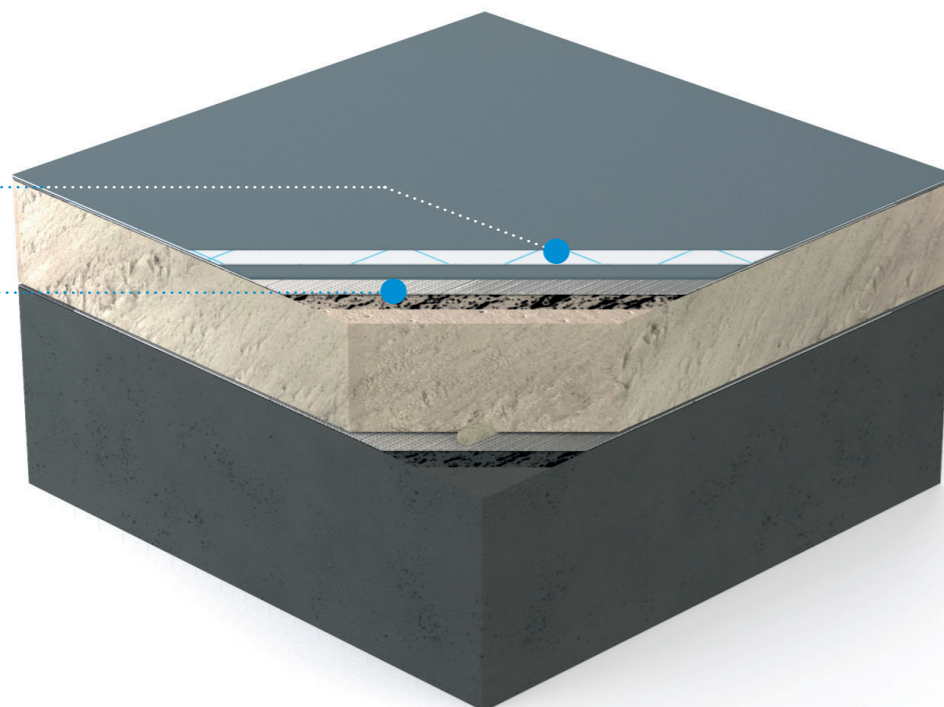
Triflex ProTect à raison de 2 kg/m<sup>2</sup>

Voile de Renfort

Triflex ProTect à raison de 1 kg/m<sup>2</sup>

### Primaire d'accroche

Ancien complexe d'étanchéité existant



### Système armé appliqué sans flamme

Sécurité maximale sur vos chantiers

### Installation rapide

Séchage en moins de 30 minutes, même en dessous de 0°C

Sans dépose en partie courante

### Travaux possibles en site occupé

Pas de nuisances pour les résidents

### Produits non nocifs

Sans solvant et sans isocyanate

### Solution réparable

Renouvellement des couches d'usure par simple réactivation

### Système antidérapant

Sécurise les opérateurs lors de la maintenance

### Résistance à la stagnation d'eau

Compatible avec des toitures en pente nulle

### Grande résistance

Aux agressions chimiques, aux UV, aux racines et aux rhizomes

Excellente résistance à la grêle, selon norme EN 13583

### Adhérence très élevée

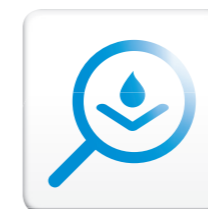
Protection en-tête des relevés non requise

### Pas de fixation mécanique

Moins de risques d'infiltration

### Insensibilité à la migration des plastifiants

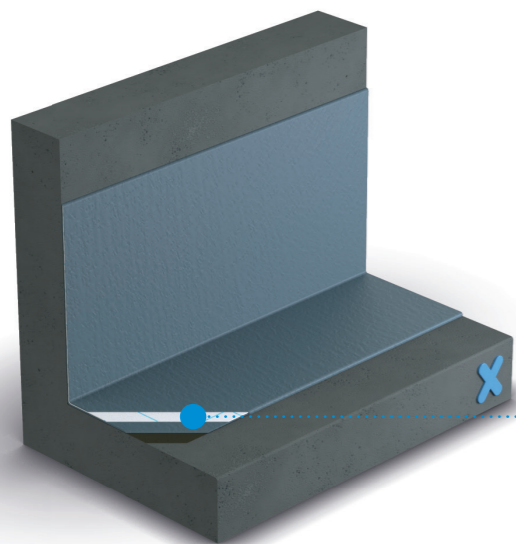
Pas de dégradation de l'étanchéité



Avantages du système

## Traitement des points de détails

- Système armé appliqué à froid
- Séchage en moins de 30 minutes, même en dessous de 0°C
- Adaptabilité aux géométries complexes
- Traitement des points de détails simplifié, tel que les relevés
- Raccords multi-matériaux
- Chemins de circulation pour maintenance



*Etanchéité armée*  
Triflex ProDetail à raison de 2 kg/m<sup>2</sup>  
Voile de Renfort  
Triflex ProDetail à raison de 1 kg/m<sup>2</sup>



Le saviez-vous ?



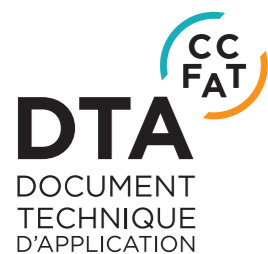
Grâce à Triflex SC 237, vous pouvez facilement créer des chemins de circulation antidérapants et colorés pour faciliter la maintenance des équipements.

Garantie

## Une solution certifiée

### Certifications de Triflex ProTect :

- ✓ Sous Document Technique d'Application depuis plus de 10 ans
- ✓ En liste verte à l'Agence Qualité Construction depuis plus de 7 ans
- ✓ Titulaire d'une Evaluation Technique Européenne (ETE) de niveau W3/P4/TH4/TL4/S1-S4
- ✓ Titulaire d'une FDES individuelle certifiée INIES
- ✓ Eligible à la garantie décennale
- ✓ Des centaines de milliers de m<sup>2</sup> dans toute l'Europe depuis près de 20 ans



TRIFLEX PROTECT/PROTERRA  
n°5.2/18-2624\_V2 publié le 05/07/2022



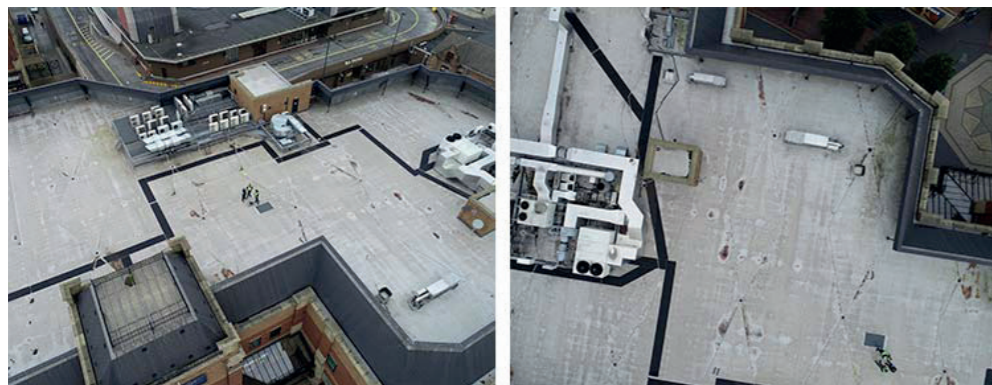
Accompagnement

## Triflex est à vos côtés

- + Techniciens formateurs disponibles sur toute la France
- + Etude des risques de condensation avec le département technique Triflex
- + Soutien aux applicateurs lors des sondages destructifs
- + Soutien lors des essais de pelage et d'adhérence



Quelques exemples  
Chantiers réalisés avec Triflex ProTect



**CHALLENGE**



**SOLUTION**

Surface : 6 500 m<sup>2</sup>



**CHALLENGE**



**SOLUTION**

Surface : 700 m<sup>2</sup>



Trouvez la solution d'étanchéité adaptée à votre projet.

## ÉTUDE & CONSEIL

L'équipe Triflex vous accompagne dans la conception de votre projet : études sur site, réalisation des tests...  
Nous sommes à votre écoute pour vous fournir l'assistance technique nécessaire à la réalisation de tous vos projets.

## CONCEPTION

Durant toutes les phases du projet, Triflex travaille en coopération avec le maître d'ouvrage, le maître d'œuvre et l'applicateur en apportant des solutions sur mesures.

## FORMATION

Nous travaillons uniquement avec des applicateurs formés à la mise en oeuvre de nos systèmes. Pour cela, l'équipe technique Triflex propose des formations toute l'année.

## SOLUTION & GARANTIE

Les systèmes d'étanchéité Triflex sont certifiés dans les catégories de performance les plus élevées. Ils sont éligibles à la garantie décennale par le biais d'agréments techniques.



**Siège**  
Triflex GmbH & Co. KG  
Karlstrasse 59  
32423 Minden | Allemagne  
Tél. +49 571 38780-0  
info@triflex.com  
www.triflex.com

**Triflex France**  
15 rue du Buisson aux Fraises  
Bâtiment D  
91300 Massy  
Tél. 01 56 45 10 34  
info@triflex.fr  
www.triflex.fr



**Triflex**  
Ensemble, une solution.