



Informations produit

Domaines d'application

Triflex FloorTattoos est utilisé pour la finition de surface des systèmes Triflex et peut être combiné avec les variantes de finition Triflex Micro Chips ou Triflex Colour Design.

Propriétés

Triflex FloorTattoo est un outil d'application à 3 couches se composant d'un film de contre-collage, d'un film de sablage autocollant (film grillagé) et d'un film support pour la réalisation de logos, de sigles ou d'autres ornements personnalisables sur des surfaces de balcons.

Conditionnement du produit livré

Application: Positif/Négatif

Triflex FloorTattoo Pissenlit
Dimensions: 95 cm x 120 cm

Triflex FloorTattoo Ramure
Dimensions: 66 cm x 80 cm

Pour connaître les autres motifs, consultez la brochure
« Finition de surface – Triflex Creative Design ».

Stockage

Stocker dans un endroit sec à mini. +10 °C et maxi. +30 °C. Éviter toute exposition aux rayons directs du soleil. Le produit peut également être stocké sur le chantier à des températures constantes en évitant toute exposition au soleil.

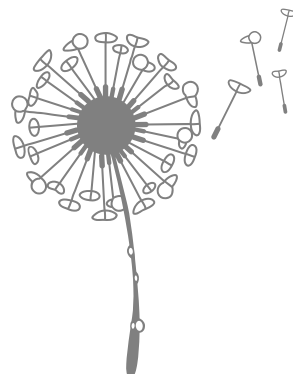
Conditions de mise en œuvre

Mettre en oeuvre Triflex FloorTattoo à des températures les plus constantes possibles. La température du support ne doit pas dépasser +30 °C. Les défauts de planéité, les rugosités et les porosités doivent être pris en compte séparément.

Préparation du support

Il convient de contrôler la pente et la planéité du sol avant d'entamer les travaux et au cours de la mise en œuvre. Pour l'évacuation des eaux de précipitations, et afin d'éviter la formation de flaques, nous recommandons de réaliser une pente.

Pour l'application du film, la température du support doit s'élever au moins à +10 °C et être au mini. de 3 °C au-dessus du point de rosée. Dans le cas contraire, un film d'humidité risque de se former sur la surface à traiter et d'entraîner un effet de délamination. Voir le tableau des températures de point de rosée.



Remarque concernant la mise en œuvre

Triflex FloorTattoo se colle sur la couche de finition. Toutes les remontées et autres détails préalablement étanchés sont traités avant l'application de la couche de finition. Retirer le film pochoir au plus tôt 2 heures et au plus tard 8 heures après l'application de la couche de finition.

Consommation du produit

1 m² de Triflex FloorTattoo pour 1 m² de support sur surface lisse et plane (plus les coupes).

Remarques fondamentales

Nous garantissons un niveau de qualité élevé et constant de nos produits. Les systèmes Triflex ne doivent être additionnés d'aucune autre substance supplémentaire.

Tous les conseils techniques relatifs à l'utilisation de nos produits se fondent sur de vastes travaux de recherche et de développement et sur de longues années d'expérience et sont donnés selon les connaissances les plus actuelles en la matière. Toutefois, les exigences et conditions varient en fonction du chantier, d'où la nécessité d'un contrôle visant à déterminer l'aptitude du produit aux travaux prévus. Celui-ci devra être réalisé par la personne en charge de l'exécution. Sous réserve de modifications au service du progrès technique ou de l'optimisation de nos produits.