

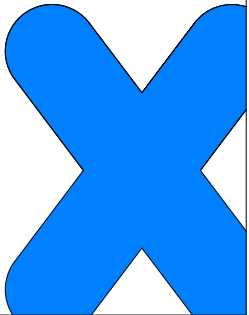
Versiegelung: Triflex Ceryl Finish 205
Nutzschicht: Triflex ProFloor (2)
Flächenabdichtung: Triflex ProTerra, armiert mit Triflex Spezialvlies
Grundierung: Triflex Ceryl Primer 276 (1)
Untergrund: z. B. Beton

Detail 2, Aufbau Triflex BTS- P

Detail 3

Triflex
Gemeinsam gelöst.

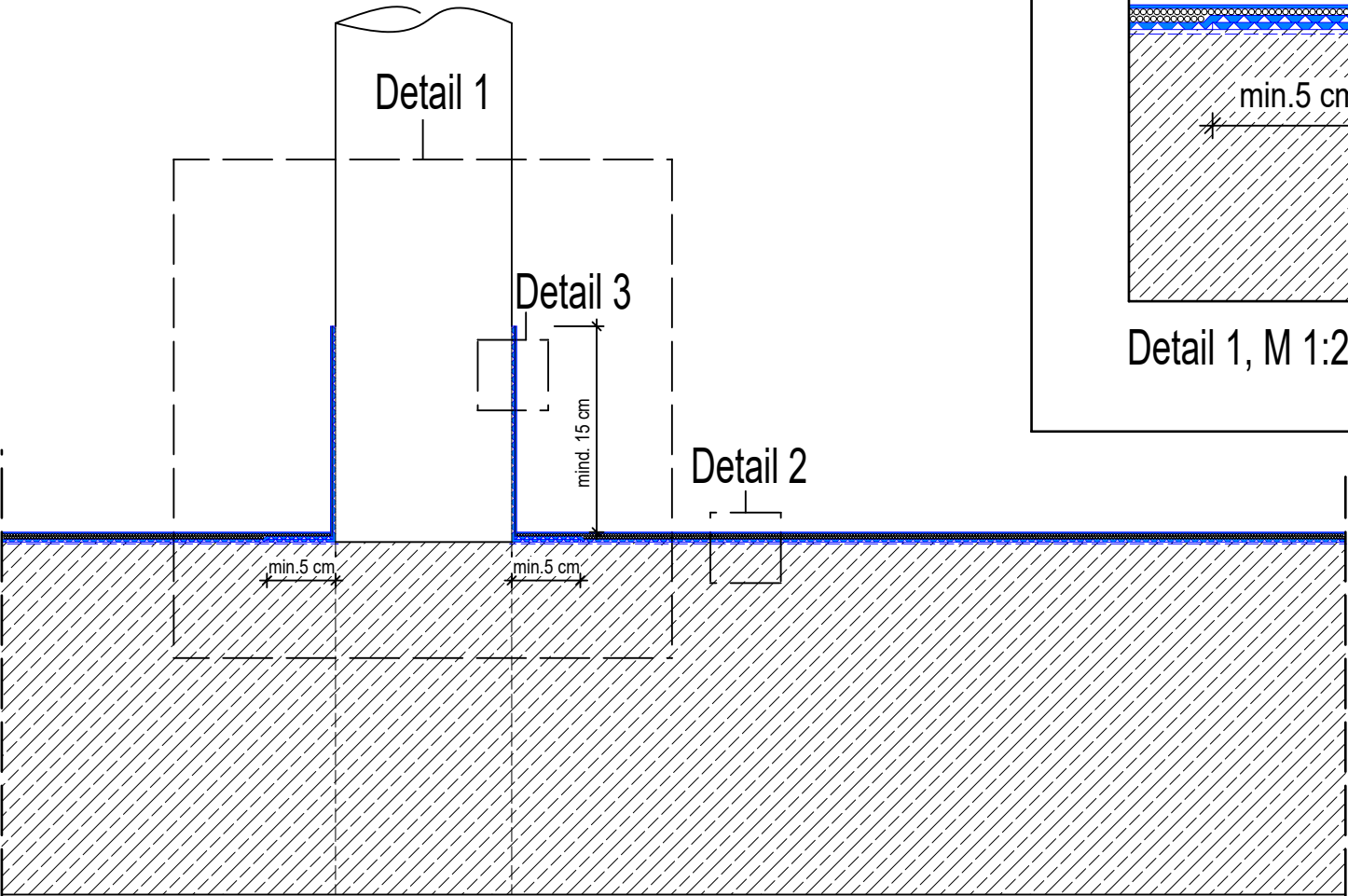
Triflex GmbH & Co. KG
Karlsruhe 59
32423 Minden
Fon: +49 571 38780 - 0
Fax: +49 571 38780 - 738
info@triflex.de
www.triflex.com/de/home.html



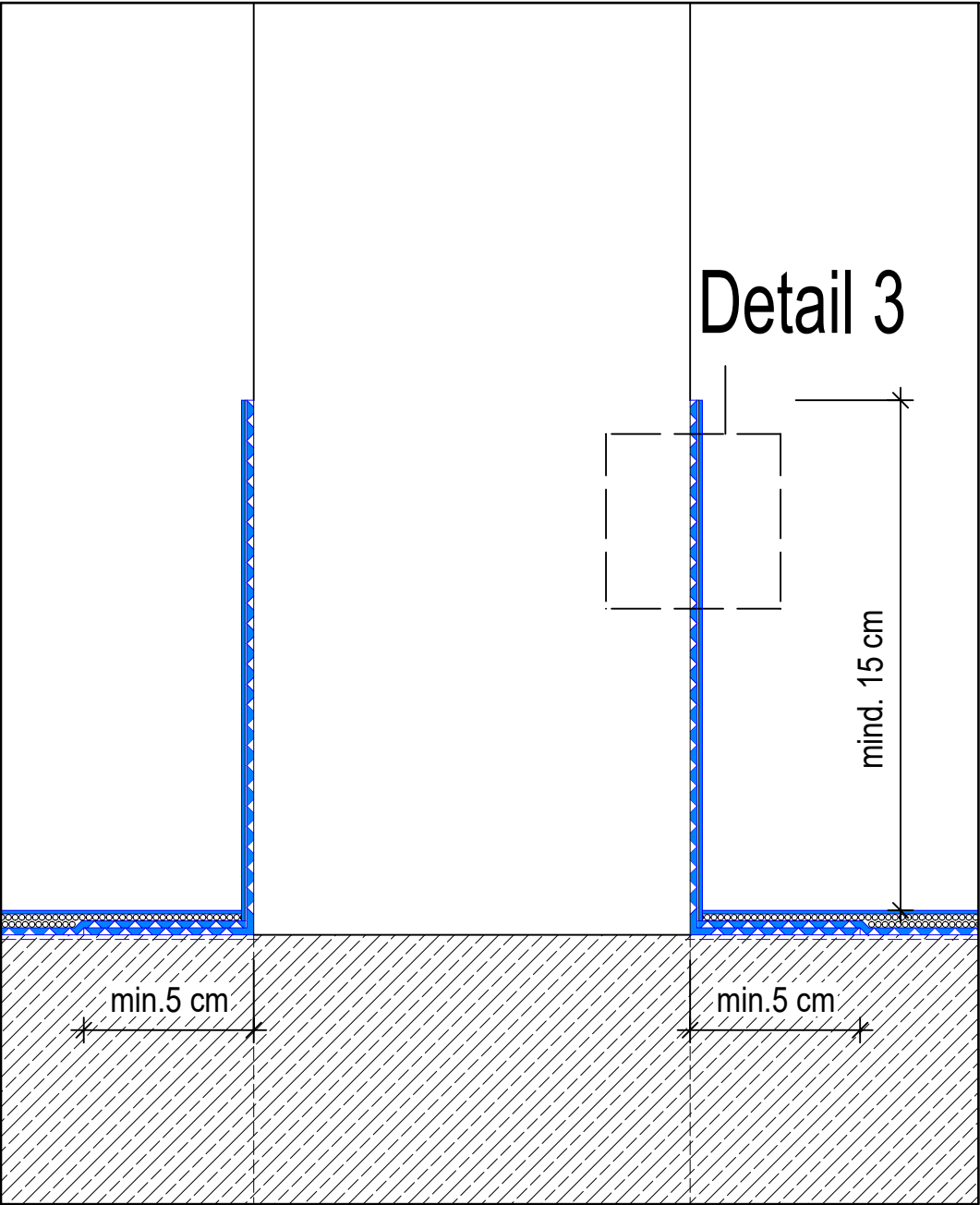
Hinweis
Diese Details sind allgemeine, unverbindliche Planungsvorschläge, welche die Ausführung nur schematisch darstellen. Anwendbarkeit und Vollständigkeit sind vom Kunden/Planer/Verarbeiter beim jeweiligen Bauvorhaben eigenverantwortlich zu prüfen. Angrenzende Gewerke sind nur schematisch dargestellt. Alle Vorgaben und Annahmen sind auf die örtlichen Gegebenheiten anzupassen bzw. abzustimmen. Die jeweiligen technischen Vorgaben in den Merkblättern, Verarbeitungsrichtlinien und Systemzulassungen sind zu beachten.

Hinweise		
1	Untergrundvorbehandlung u. Grundierung siehe Systembeschreibung	
2	Triflex ProFloor (3K) oder Triflex ProFloor RS 2K	
System		
Triflex BTS- P		
Plannamen		
BTL_BTS-P_2704_Durchdringung_12/2019		
Projekt		
Bauherr		
Verarbeiter		
Maßstab	Datum	Plan Nr.
1:5, 1:2	04.12.2019	2704
Gezeichnet sls/lbe	Genehmigt	

Einbaubeispiel



BTL- BTS- P-2704, Durchdringung
M. 1:5 m,cm



Detail 1, M 1:2 m, cm



Versiegelung: Triflex Ceryl Finish 205
Detailabdichtung: Triflex ProDetail, armiert mit Triflex Spezialvlies
Grundierung: s. Hinweise (1)
Untergrund: z. B. PVC- Rohr

Detail 3