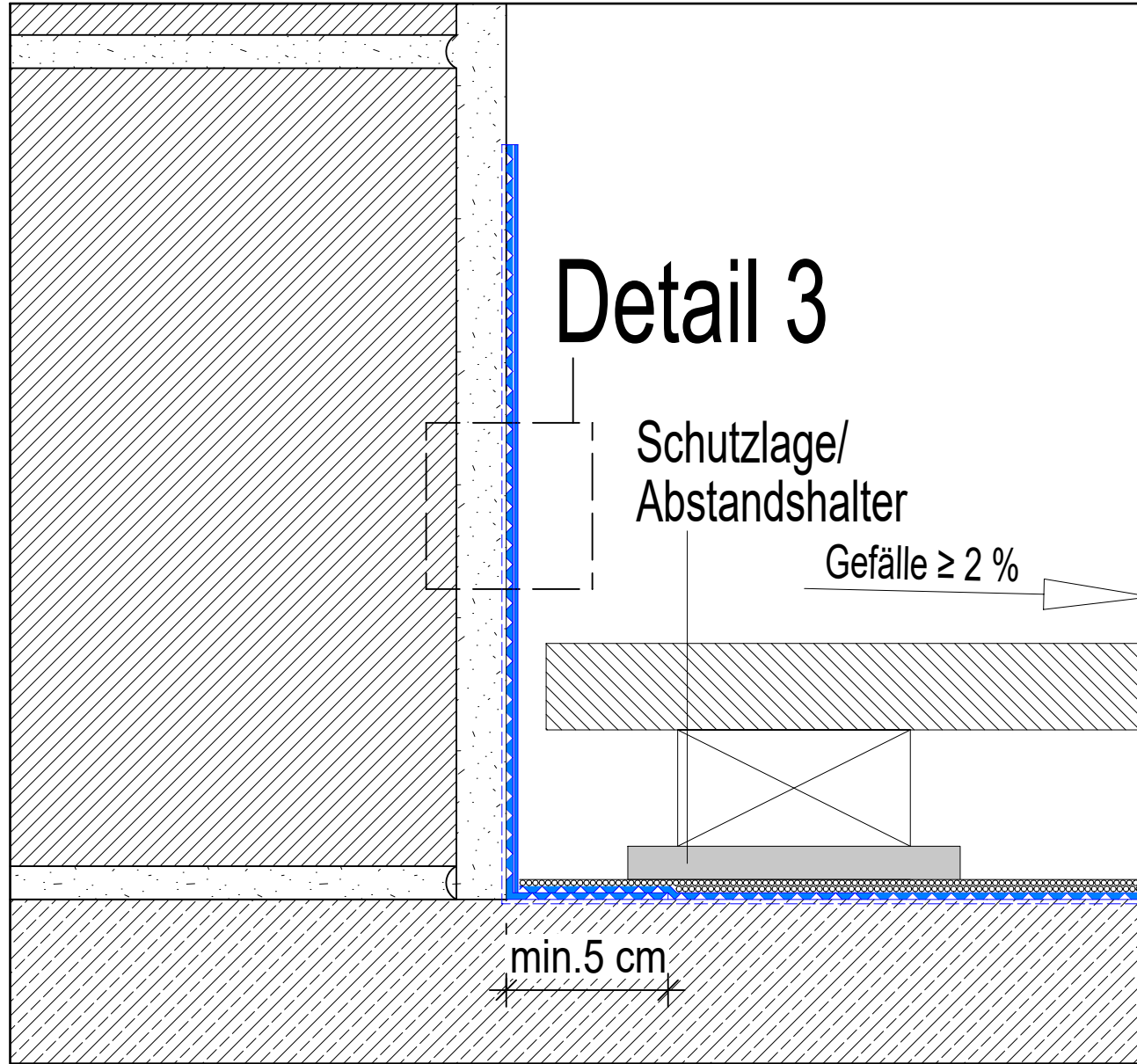
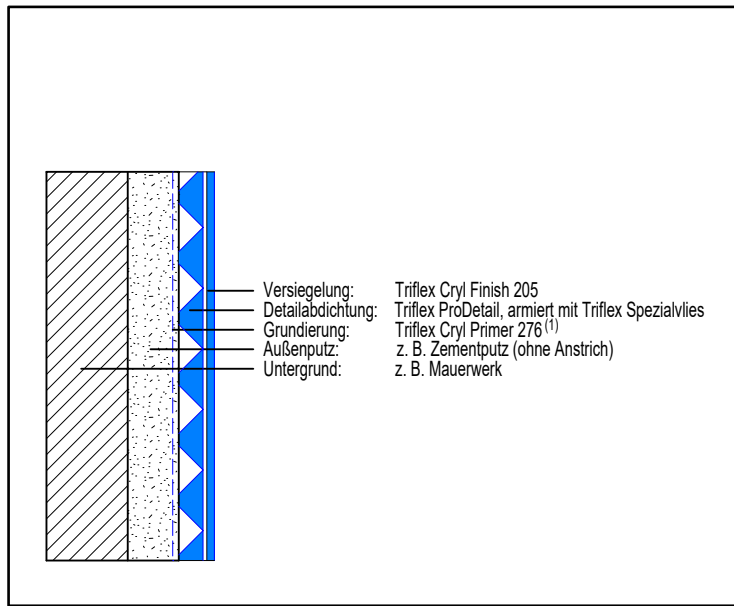


BTL-BWS-2211, Wandanschluss "Fremdbelag lose"  
M. 1:5 m, cm



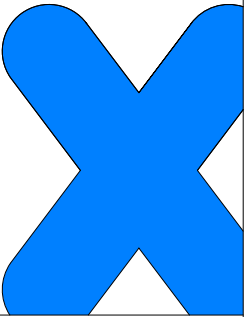
Detail 1, M 1:2 m, cm



Detail 3, Wandanschluss

**Triflex**  
Gemeinsam gelöst.

Triflex GmbH & Co. KG  
Karlstraße 59  
32423 Minden  
Fon: +49 571 38780 - 0  
Fax: +49 571 38780 - 738  
info@triflex.de  
www.triflex.com/de/home.html



**Hinweis**  
Diese Details sind allgemeine, unverbindliche Planungsvorschläge, welche die Ausführung nur schematisch darstellen. Anwendbarkeit und Vollständigkeit sind vom Kunden/Planer/Verarbeiter beim jeweiligen Bauvorhaben eigenverantwortlich zu prüfen. Angrenzende Gewerke sind nur schematisch dargestellt. Alle Vorgaben und Annahmen sind auf die örtlichen Gegebenheiten anzupassen bzw. abzustimmen. Die jeweiligen technischen Vorgaben in den Merkblättern, Verarbeitungsrichtlinien und Systemzulassungen sind zu beachten.

Hinweise	
1	Untergrundvorbereitung u. Grundierung siehe Systembeschreibung
2	
System Triflex BWS	
Plannamen BTL_BWS_2211_Wandanschluss_ "Fremdbelag lose" 12/2019	
Projekt	
Bauherr	
Verarbeiter	
Maßstab 1:5, 1:2	Datum 04.12.2019
Gezeichnet sls/lbe	Genehmigt
Plan Nr. 2211	

Einbaubeispiel