

Praxisbericht Leinfelden-Echterdingen

Visionäres Schalenhaus Balz dauerhaft dicht

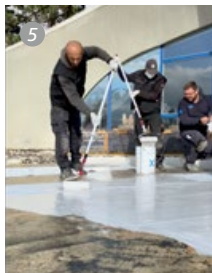
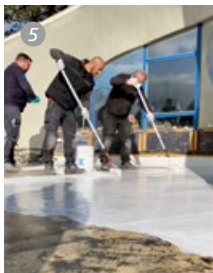
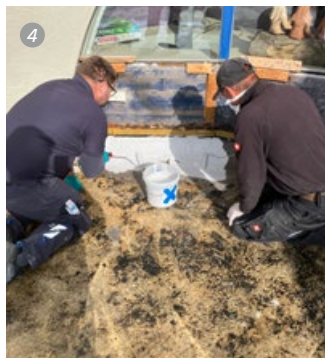
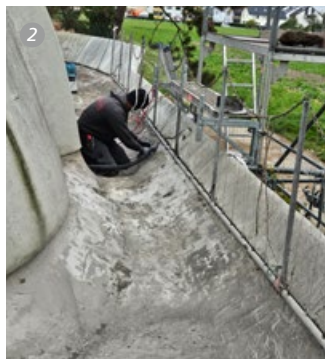
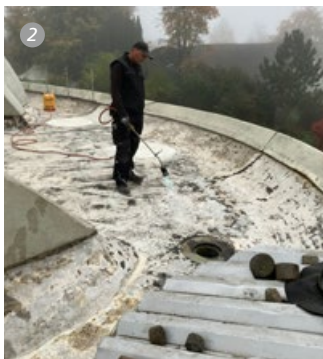


FLACHDÄCHER

Geplant, geholfen, gelöst. Runde Formen, geschwungene Betonkuppeln, organische Architektur: Das Schalenhaus Balz in Leinfelden-Echterdingen gilt als eines der ungewöhnlichsten Wohnhäuser Baden-Württembergs. Die geschwungenen Dach- und Brüstungsflächen des denkmalgeschützten Architektenhauses Balz stellen hohe Anforderungen an Material und Verarbeitung. Nach mehr als vier Jahrzehnten zeigten sich deutliche Gebrauchsspuren. Witterungseinflüsse, Risse und poröse Abdichtungen führten zu Feuchtigkeitsschäden an Dachflächen und Brüstungen. Auf insgesamt rund 160 Quadratmetern mussten die Betongeometrien dauerhaft und nahtlos abgedichtet werden. Eingesetzt wurde das PMMA-basierte Abdichtungssystem **Triflex ProTect**. Der Mindener Flüssigkunststoffexperte unterstützte die Verarbeitung zudem durch detaillierte Untergrundanalysen und eine enge technische Begleitung.

IHRE VORTEILE MIT TRIFLEX PROTECT IM ÜBERBLICK:

- Passt sich frei geformten Geometrien problemlos an
- Fugenlose, vollflächig haftende Abdichtung
- UV-beständig und dauerhaft rissüberbrückend
- Schnelle Reaktions- und Aushärtungszeiten durch Flüssigkunststoff auf PMMA-Basis
- Hohe Sicherheit durch geprüfte Haftzugwerte und abgestimmte Grundierungen



Die Anforderungen an die Sanierung im Überblick:

- Abdichtung komplexer, organisch geformter Betongeometrien
- Dauerhafte, nahtlose Lösung für rund 160 m² Dach- und Brüstungsflächen
- Sicherer Schutz trotz Rissen, poröser Altabdichtungen und Witterungseinflüssen
- Kompatibilität mit denkmalgeschützter Bausubstanz
- Flexible Anpassung an Rundungen, Kuppeln, Übergänge und Bullaugen

Die Sanierung mit Triflex ProTect im Einzelnen:

- 1 Durchführung von Haftzugtests zur Überprüfung der Tragfähigkeit des Untergrunds
- 2 Intensive Reinigung und Schleifen der Betonflächen
- 3 Grundierung mit **Triflex UniPrimer 285** für eine zuverlässige Verbindung zum Abdichtungssystem
- 4 Abdichtung der Fensteranschlüsse, Sockelzonen und Übergänge mit **Triflex ProDetail**
- 5 Dach- und Brüstungsflächen wurden mit der vliesarmierten Flüssigabdichtung **Triflex ProTect** abgedichtet

„WIR WOLLTEN KEINE KOMPROMISSE. DIE KONTINUIERLICHE BETREUUNG UND DER FACHLICHE AUSTAUSCH MIT TRIFLEX HABEN UNS DAS GEFÜHL GEGEBEN, WIRKLICH VERSTANDEN ZU WERDEN.“

Markus Balz, Architekt und Eigentümer des Schalenhauses



Objektdaten und Verarbeitung

Projekt	Schalenhaus Balz Leinfelden-Echterdingen
Untergrund	Beton
System	Triflex ProTect
Ausführungszeitpunkt	Oktober 2025

Deutschland
Triflex GmbH & Co. KG
Karlstraße 59
32423 Minden
Fon +49 571 38780-0
info@triflex.de
www.triflex.de

Schweiz
Triflex GmbH
Industriestrasse 18
6252 Dagmersellen
Fon +41 62 842 98 22
swiss@triflex.swiss
www.triflex.swiss

Österreich
Triflex GesmbH
Gewerbepark 1
4880 St. Georgen im Attergau
Fon +43 7667 21505
info@triflex.at
www.triflex.at

