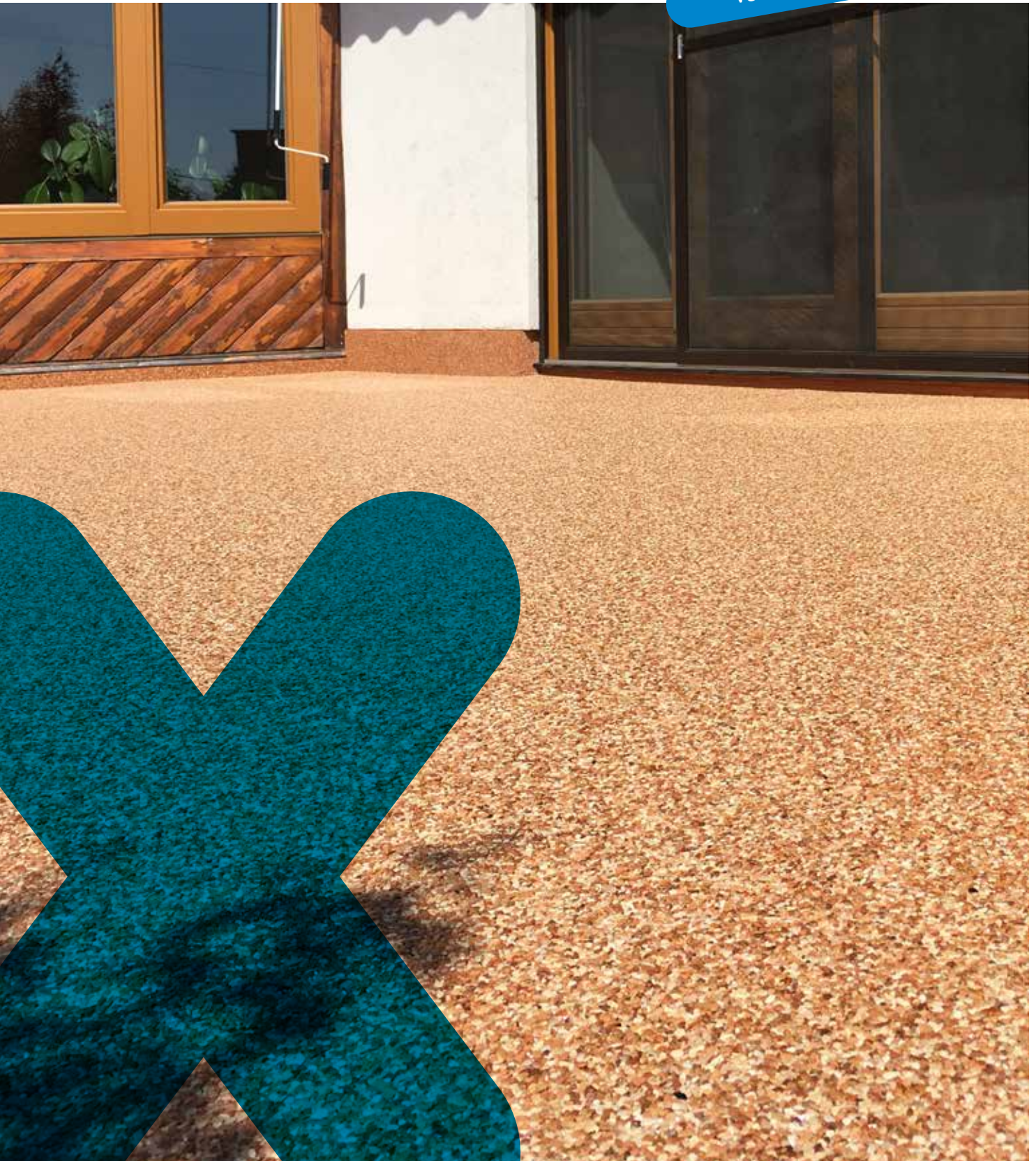


Verarbeitungsanleitung

# Triflex Stone Design

Verbesserte Rezeptur 2025





# Triflex Stone Design

## Allgemeine Informationen

### Arbeitssicherheit:

Bei der Verarbeitung von bauchemischen Produkten sollten folgende Schutzmaßnahmen grundsätzlich eingehalten werden:

- Bei der Arbeit nicht rauchen, essen oder trinken.
- Berührung mit den Augen und der Haut vermeiden.
- Von Nahrungsmitteln und Getränken fernhalten.
- Persönliche Schutzkleidung verwenden.
- Sicherheitsdatenblätter beachten.

### Wichtiger Hinweis:

Die Sicherheitsdatenblätter und technischen Merkblätter, die Kennzeichnung der Gebinde, die Gefahrenhinweise und die Sicherheitsratschläge auf den Gebinden sind bei Transport, Lagerung und Verarbeitung zu beachten.

Bei Rückfragen: Abt. Umwelt & Sicherheit, Telefon +49 571 9339-176

### Lagerung:

- Behälter dicht geschlossen halten.
- Gebinde trocken und frostfrei an einem kühlen, gut gelüfteten Ort aufbewahren.
- Vor Hitze und direkter Sonneneinstrahlung schützen.
- Lagerstabilität mindestens 6 Monate.
- Gebinde im Winter vor der Verarbeitung möglichst bei Raumtemperatur lagern.

### Untergrundanforderungen:

Die Eignung des Untergrundes muss immer objektbezogen geprüft werden. Der Untergrund muss sauber, trocken und frei von Zementschleier, Staub, Öl sowie Fett und anderen haftungsmindernden Verunreinigungen sein. Für die Ableitung von Niederschlagswasser und zur Vermeidung von Pfützen wird die Ausbildung eines Gefälles von mind. 1,0 % empfohlen.

### Verarbeitungsbedingungen:

- Triflex Produkte können in Temperaturbereichen verarbeitet werden, die auf dem Etikett des Gebindes und der Produktinformation angegeben sind.
- Bei der Verarbeitung von lösemittel- oder monomerhaltigen Triflex Produkten in Innenbereichen und bei Überschreitung der Luftgrenzwerte ist das Tragen von Atemschutzmasken erforderlich (siehe Abschnitt 8 Sicherheitsdatenblatt). Weiterhin ist eine Zwangsentlüftung mit mind. 7-fachem Luftaustausch pro Stunde vorzusehen.
- Jegliche Feuchtigkeitseinwirkung (z. B. aus dem Untergrund, dem Füllmaterial Kies, der Luft, Regen und Tau sowie abtropfendem Schweiß) während der Verarbeitung und der Trocknung ist zu vermeiden. Insbesondere bei Temperaturschwankungen in den Morgen- und Abendstunden ist während der Trocknung auf sich niederschlagenden Tau zu achten! Eine Überdosierung des Bindemittels darf nicht erfolgen.

### Wichtiger Hinweis:

Triflex Stone Design S ist ein Naturprodukt. Zwischen einzelnen Säcken kann es daher zu Farbabweichungen kommen. Die Säcke sind auf der Baustelle vor der Verarbeitung zu kontrollieren und miteinander zu mischen.

### Materialverbrauch:

Auf glatter ebener Fläche bei einer Schichtdicke von ca. 8 mm:

	Typ A: Marmorkies, Körnung 1–4 mm	Typ C: Granitsplitt, Körnung 2–4 mm
Triflex Stone Design R 1K	1,12 kg/m <sup>2</sup>	1,12 kg/m <sup>2</sup>
Triflex Stone Design S	16,00 kg/m <sup>2</sup>	16,00 kg/m <sup>2</sup>

## Verpackungseinheiten

### Triflex Stone Design

#### Lieferform

- 1 x 1,75 kg Triflex Stone Design R 1K
- 25 kg Triflex Stone Design S
- (Typ A: Marmorkies, Typ C: Granitsplitt)



# Verarbeitungsanleitung Triflex Stone Design



## Verarbeitungsanleitung Fläche

### Abdichtung:

Vor der Verlegung des Steinbelags die grundierete Balkonoberfläche mit Triflex ProTerra bzw. alle Anschlüsse mit Triflex ProDetail abdichten.  
Verbrauch mind. 3,00 kg/m<sup>2</sup>.  
Nach Aushärtung der Oberfläche (ca. 1 Std.) können die Vorbereitungen für den Steinbelag erfolgen.

### Wichtiger Hinweis:

Aufkantung muss vor der Verarbeitung der Fläche ausgeführt werden (siehe nächste Seite).



### Anmischen 1:

Triflex Stone Design S Edelzuschlag in einen Eimer umtopfen und Triflex Stone Design R 1K mit einer Materialtemperatur von mind. 15 °C hinzugeben.

### Wichtiger Hinweis:

- Beim Aufrühren des Granitsplitts keine Kunststoffeimer verwenden. Es können sich Kleinstteile vom Eimerrand lösen und sich unter die Masse mischen. Achten Sie beim Mischvorgang auf saubere und trockene Gefäße und Werkzeuge. Diese müssen ohne Rückstände von Fremdstoffen oder anderen Baumaterialien sein und dürfen nicht abfärben.

### Vorbereitung:

Flächenabschlüsse sind immer mit Schienen oder Leisten abzustellen. Diese werden mit Triflex Cryl Spachtel punkt-, bei Profilen mit Drainageöffnungen vollflächig verklebt. Bei Arbeiten mit Profilleisten muss die Schenkelhöhe des Profils der Sieblinie des Triflex Stone Designs entsprechen (Typ A und C = 8 mm). Zur Entwässerung über die Stirnkante wird das Triflex Balkon Abschlussprofil Stone Design in den Triflex Cryl Spachtel eingesetzt. Die Drainageöffnungen werden während der Beschichtungsarbeiten von außen mit Triflex Steinklebeband oder Fugenkreuzen verschlossen. Flächen größer 30 m<sup>2</sup> sollten mit Bewegungsfugen unterteilt werden.



### Anmischen 2:

Das Harz und den Edelzuschlag mit einem geeigneten Doppelrührwerk (z. B. Collomix Xo 55 R) oder einem Zwangsmischer vermengen, bis alle Steine homogen mit dem Harz benetzt sind.  
Rührzeit mind. 3 Min.

### Versiegelung:

Triflex Cryl Finish 205 mit einer Finishwalze gleichmäßig im Kreuzgang auftragen.  
Verbrauch mind. 0,50 kg/m<sup>2</sup>.  
Die Versiegelung sollte farblich an die Farbe der Oberfläche mit Triflex Stone Design angepasst werden. Empfehlungen siehe Triflex Stone Design Systembeschreibung.

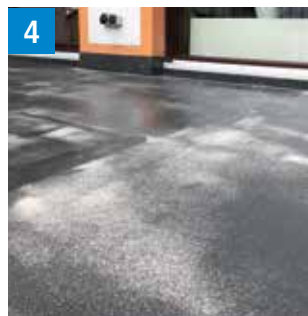


### Aufbringen:

Die gebrauchsfertige Mischung mit der Kelle aus dem Eimer entnehmen oder das Material aus dem Eimer auf die Fläche kippen. Die Mischung gleichmäßig auf der Fläche verteilen.  
Um Harzansammlungen zu vermeiden, das Material während der Verarbeitung regelmäßig aufrühren. Zusätzlich den Eimer nicht restlos auskratzen und regelmäßig reinigen oder austauschen.

### Abstreuen:

Die frische Versiegelung mit feuergetrocknetem Quarzsand, Körnung 0,2–0,6 mm abstreuen.  
Verbrauch ca. 1,00 kg/m<sup>2</sup>.  
Nach Aushärtung der Versiegelung (ca. 2 Std.) den Überschuss absaugen.



### Verdichten:

Die Mischung mit einer venezianischen Kelle gut verdichten. Anschließend mit einer Glättkelle glätten.

### Durchmengen:

Das trockene Triflex Stone Design S – auch chargenreine Lieferungen – miteinander vermischen. Beim Granitsplitt vorher den Sack gut durchschütteln, damit sich die Feinanteile gleichmäßig verteilen. Beim Marmor kies den Staubanteil im unteren Teil des Sackes abtrennen, damit dieser nicht in die spätere Mischung gelangt.



### Fertig!

### Tipp:

- Mithilfe eines Strahlers, der knapp über der Bodenoberfläche leuchtet, lassen sich unerwünschte Wellen durch Schlagschatten erkennen und können sofort korrigiert werden.
- Nach ca. 14 bis 28 Tagen die Stone Design Fläche fegen, um lose Steine zu entfernen.
- Die Fläche mind. zweimal im Jahr, z. B. mit einem Hochdruckreiniger ohne Rotationsdüse, reinigen.

## Verarbeitungsanleitung Aufkantung

Erst Aufkantungen mit Triflex Thixo SD erstellen.

### Vorbereitungen:

Triflex Stone Design S – auch chargenreine Lieferungen – miteinander vermischen (siehe Punkt 5 „Verarbeitungsanleitung Fläche“).



Lieferform  
1,00 kg Triflex Thixo SD

### Anmischen:

Um eine tragfähige Oberfläche für die nachfolgende Schicht zu erzielen, 1,75 kg Triflex Stone Design R 1K Bindemittel mit 0,18 kg Triflex Thixo SD (10 %) eindicken bis eine homogene Masse entsteht. Der Rührvorgang kann bis zu 4 Minuten dauern.



### Aufbringen:

Die Mischung auf die vorgespachtelte Fläche mit einer Glätt- oder venezianischen Kelle vom Boden beginnend frisch-in-frisch aufziehen. Dabei mit gleichmäßigem Druck arbeiten. Die aufgetragene Fläche verdichten und gleichmäßig andrücken.

### Vorspachteln:

Mit einem Spachtel dünn auf die senkrechten Flächen auftragen, Fehlstellen sind zu vermeiden. Dies dient als Kontaktschicht der Aufkantungen. Es sollte immer nur so viel aufgetragen werden, wie bis zum Einsetzen der Hautbildung verarbeitet werden kann.



### Fertig!

Mit einer Glättkelle die Oberfläche glätten. Nach ca. 3 Tagen (abhängig von Temperatur und Luftfeuchtigkeit) ist der Wandbelag ausgehärtet. Bis zur vollständigen Aushärtung vor Feuchtigkeit schützen. Alternativ können die senkrechten Flächen mit Formteilen ausgeführt werden. Siehe dazu Verarbeitungsanleitung „Aufkantungen mit Triflex Stone Design“.

### Anmischen:

Mischung für senkrechte Bereiche:  
1,75 kg Triflex Stone Design R 1K mit langsam laufendem Doppelrührwerk in 25 kg Edelmischpulver Triflex Stone Design S einmischen, bis alle Steine homogen mit Bindemittel benetzt sind.  
Rührzeit mind. 3 Min.  
Anschließend 0,14 bis 0,18 kg Triflex Thixo SD (8 bis 10 %) in die Mischung geben und erneut mit langsam laufendem Doppelrührwerk intensiv vermischen, bis eine homogene Masse entsteht.



### Wichtiger Hinweis:

Die angegebenen Mengen reichen für eine ca. 0,15 m hohe und 12 m lange Aufkantung (ca. 2 m<sup>2</sup>) in 6 mm Schichtdicke.

**Deutschland**  
Triflex GmbH & Co. KG  
Karlstraße 59  
32423 Minden  
Fon +49 571 38780-0  
info@triflex.de  
www.triflex.de

**Schweiz**  
Triflex GmbH  
Industriestrasse 18  
6252 Dägmersellen  
Fon +41 62 842 98 22  
swiss@triflex.swiss  
www.triflex.swiss

**Österreich**  
Triflex GesmbH  
Gewerbepark 1  
4880 St. Georgen im Attergau  
Fon +43 7667 21505  
info@triflex.at  
www.triflex.at

