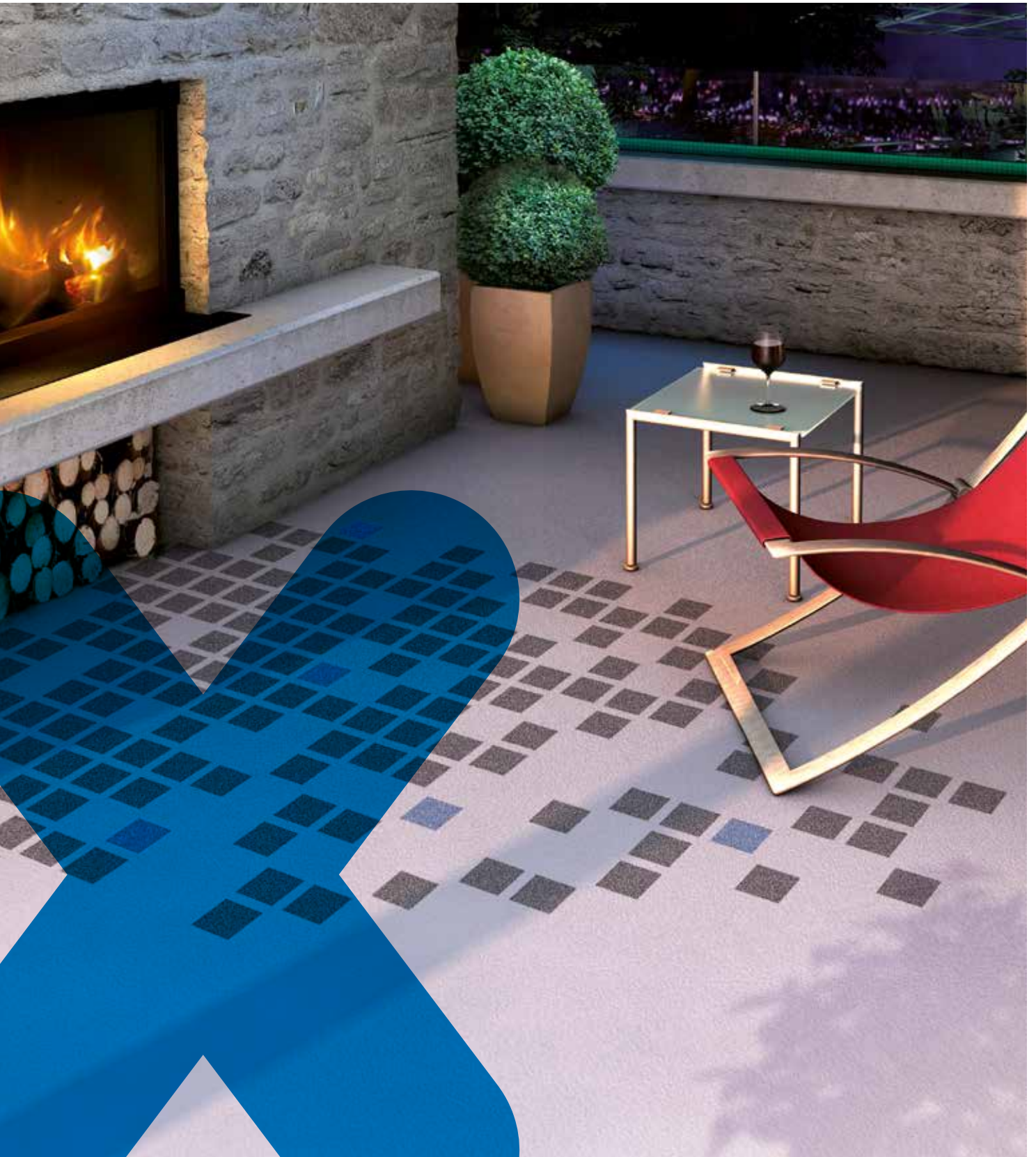


Planungsunterlagen  
Oberflächengestaltung

## Triflex Creative Design





## Einsatzbereiche



**Triflex Creative Design** ist eine Systemergänzung für Balkone, Terrassen und Loggien. Die bewährten Abdichtungs- und Beschichtungssysteme von Triflex lassen sich um viele Oberflächenmuster, Strukturen, Signets und Farbflächen ergänzen. Ob für den privaten Bereich oder öffentliche Räume – die Nachbildung von Fliesenmustern oder die Aufwertung von Eingangsbereichen mit Signets und Symbolen – der Kreativität der Gestaltungsmöglichkeiten mit Flüssigkunststoff sind keine Grenzen gesetzt.

### Langlebige und schöne Oberflächen – immer dicht

Eine Abdichtung verlängert nicht nur die Lebenszeit von Gebäuden. Sie ist sogar unverzichtbar, wenn es um den sicheren Schutz von bewohnten Räumen geht. Balkone, Laubengänge und Loggien zählen zu den exponiertesten Bauteilen des Hochbaus. Ohne eine funktionsgerechte Abdichtung kann es zu Bauschäden kommen. Das muss nicht sein.

Triflex hat die Erfahrung aus fast 40 Jahren Bauwerkssanierung. Mit Triflex Creative Design werten Sie die langlebigen Abdichtungs- und Beschichtungssysteme mit kreativen Oberflächen optisch auf.



## Die Vorteile im Überblick

### Kreative Gestaltung

Farben, Formen und Oberflächenvarianten lassen sich fast beliebig kombinieren. Vom „Fliesen-Design“ bis hin zu individuell gestalteten Ornamenten und Mustern mit Triflex FloorTattoos lassen sich optisch ansprechende Triflex-Oberflächen erstellen. Fast jede Geometrie kann mit der einzigartigen Folientechnik erstellt werden.

### Sichere Lösung für repräsentative Flächen

Das Triflex Creative Design ist im Gegensatz zu Fliesen frostsicher. Ein Eindringen der Feuchtigkeit in gerissene Fugen ist nicht möglich. Ein Moosbewuchs wird ebenfalls verhindert.

### Sanierungsfreundlich

Die Oberflächengestaltung mit Triflex Creative Design benötigt eine nur wenige Millimeter dicke Aufbauhöhe und besitzt ein geringes zusätzliches Flächengewicht. Einmal mit Triflex Creative Design erstellte Flächen lassen sich ohne großen Aufwand einfach überarbeiten und neu gestalten.

### Kurze Sperrzeiten

Das Triflex Creative Design benötigt nur kurze Aushärtungszeiten. Die Oberflächengestaltung kombiniert die Vorteile moderner PMMA-Harztechnologie mit gestalterischem Reiz traditioneller Materialien.

### Pflegeleicht

Alle Oberflächen können mit konventionellen Methoden auf einfache Weise sauber gehalten werden.



## Und so wird es gemacht ...



1. Ausrichten der Triflex Design Folie (möglichst an Türen oder Treppenaufgängen anfangen).



2. Fixieren der Folie mit Klebeband.



3. Folie am vorderen Rand zurückklappen.



4. Perforierten Randstreifen der unteren Trägerfolie abziehen.



5. Folie vorsichtig andrücken und von innen nach außen ausstreichen.



6. Fixierung mit Klebeband entfernen.



7. Folien über bereits geklebten Rand zurückklappen.



8. Einen Flächenstreifen der unteren Trägerfolie vom Rand her abziehen.



9. Folie vorsichtig andrücken und von innen nach außen ausstreichen.



10. Weitere Streifen abziehen (Schritte 7–9) bis die gesamte Folie aufgebracht ist.



11. Andrücken aller Fugen mit der Andrückrolle.



12. Abziehen der oberen Trägerfolie flach und diagonal zum Fugenmuster.



## Abgestimmte Systemkomponenten

Alle in diesem System genannten Triflex-Produkte sind labor- und anwendungstechnisch sowie durch jahrelange Erfahrungen aufeinander abgestimmt. Dieser Qualitätsstandard gewährleistet optimale Ergebnisse während der Applikation als auch während der Nutzung.



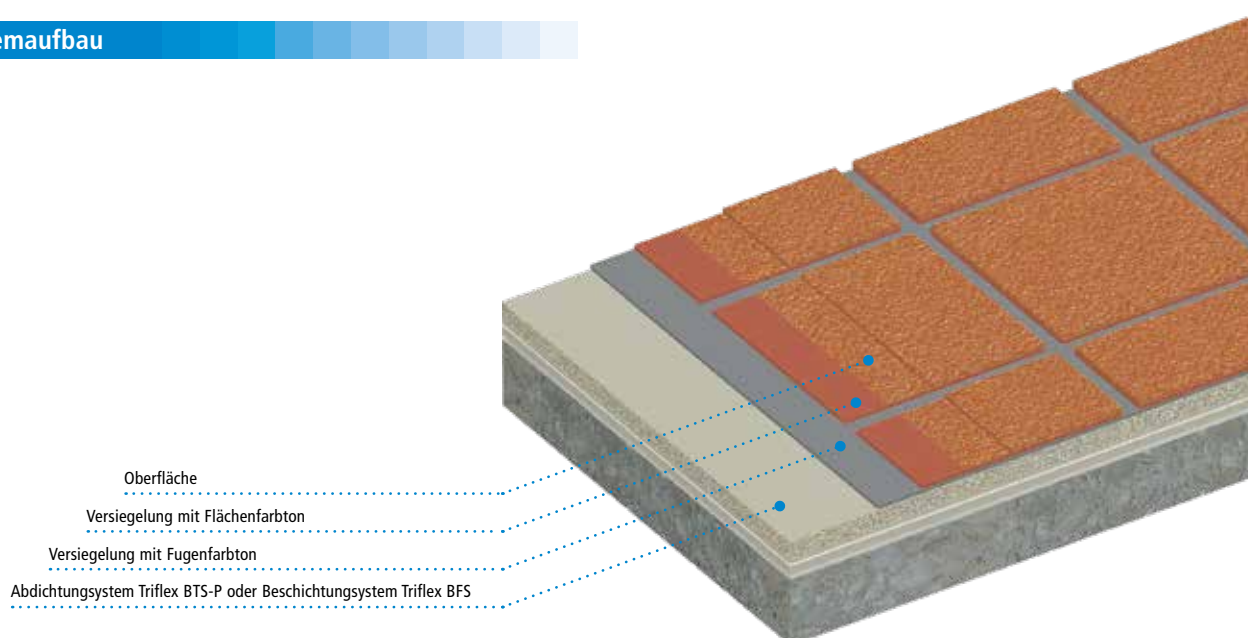


## Systembeschreibung

### Eigenschaften

- Triflex Creative Design ist eine farbige, dekorative Oberflächenversiegelung mit Fliesenoptik oder anderen frei gestaltbaren Mustern.
- Triflex Creative Design wird mit den Oberflächenvarianten Triflex Chips Design oder Triflex Colour Design kombiniert.
- Triflex Creative Design wird auf die Nutzschrift bzw. Beschichtung des Systems Triflex BTS-P oder Triflex BFS aufgebracht.

### Systemaufbau



### Systemkomponenten

Triflex Creative Design ist eine Oberflächenversiegelungsvariante der Systeme Triflex BTS-P und Triflex BFS. Sie wird auf die entsprechende Nutzschrift oder Beschichtung aufgebracht. Der Systemaufbau ist der jeweiligen Systembeschreibung zu entnehmen.

#### Wichtiger Hinweis:

Triflex Creative Design lässt sich nicht mit den Oberflächenvarianten „Einstreuung, fein“, „Einstreuung, grob“ und „Stone Design“ ausführen.

### Versiegelung

Wahlweise können auch An- und Abschlüsse im Triflex Creative Design ausgeführt werden.

Alle senkrechten An- und Abschlüsse sowie alle Details werden vor der Flächenversiegelung mit thixotropiertem Triflex Ceryl Finish 205 ausgeführt. Die Thixotropierung erfolgt durch die Zugabe von 1 Gew.-% Triflex Stellmittel flüssig vor Ort.

Der Fugen- und Flächenfarbton kann frei gewählt werden. Farbtöne entnehmen Sie bitte der Broschüre „Triflex Farbtöne“. Weitere Designs, Logos und Optiken sind mit diesem Verfahren möglich.

Sprechen Sie Ihren Triflex-Berater an. Er informiert Sie gern.



## Systembeschreibung

### Oberfläche „Chips Design“ (R 9):

#### 1. Triflex Cryl Finish 205 (Fugenfarbton)

Mit einer Triflex Finishwalze gleichmäßig im Kreuzgang auftragen.  
Verbrauch mind. 0,50 kg/m².  
Versiegelung aushärten lassen.  
Überarbeitbar nach ca. 1 Std.

#### 2. Triflex Design Folie

Triflex Design Folie für die entsprechende Fläche zuschneiden und nach der Verarbeitungsanleitung aufbringen.

#### 3. Triflex Cryl Finish 205 (Flächenfarbton)

Mit einer Triflex Finishwalze gleichmäßig im Kreuzgang aufgetragen.  
Verbrauch mind. 0,50 kg/m².

#### 4. Triflex Micro Chips

Mit einer Trichterspritzpistole in die frische Versiegelung einblasen.  
Verbrauch mind. 0,05 kg/m².  
Versiegelung aushärten lassen.  
Begehrbar nach ca. 1 Std.

#### 5. Triflex Design Folie entfernen.

### Oberfläche „Colour Design“ (R 10):

#### 1. Triflex Cryl Finish 205 (Fugenfarbton)

Mit einer Triflex Finishwalze gleichmäßig im Kreuzgang auftragen.  
Verbrauch mind. 0,50 kg/m².  
Versiegelung aushärten lassen.  
Überarbeitbar nach ca. 1 Std.

#### Wichtiger Hinweis:

1. Nach dem Auftrag von Triflex Cryl Finish 205 sind Verunreinigungen der Fläche, z. B. durch verdrecktes Schuhwerk oder Werkzeug, unbedingt zu vermeiden.
2. Während der gesamten Ausführungsarbeiten ist die Fläche vor Niederschlag zu schützen. Bei unklarer Witterungslage sollte die Fläche eingehaust werden.
3. Die Belastung der Fläche durch Gegenstände (z. B. Blumenkübel, Sonnenschirmfuß, Fußmatten u.ä.) darf erst 7 Tage nach Fertigstellung erfolgen.

#### 2. Triflex Design Folie

Triflex Design Folie für die entsprechende Fläche zuschneiden und nach der Verarbeitungsanleitung aufbringen.

#### 3. Triflex Cryl Finish 205 (Flächenfarbton)

Mit einer Triflex Finishwalze gleichmäßig im Kreuzgang auftragen.  
Verbrauch mind. 0,50 kg/m².

#### 4. Triflex Colour Mix (Flächenfarbton)

Mit einer Trichterspritzpistole mit Spezialaufsatz gleichmäßig und – im Überschuss – in die frische Versiegelung einblasen. Nach Aushärtung der Versiegelung (ca. 2 Std. bei 20 °C) den Überschuss entfernen und eine weitere Stunde warten.  
Verbrauch mind. 0,80 bis 1,00 kg/m².

#### 5. Triflex Cryl Finish Satin

Mit einer Triflex Finishwalze gleichmäßig auf die abgestreute Fläche im Kreuzgang auftragen.  
Verbrauch mind. 0,35 kg/m².  
Versiegelung aushärten lassen.  
Begehrbar nach ca. 1 Std.

#### 6. Triflex Design Folie

entfernen.

#### Wichtiger Hinweis:

Weitere Gestaltungsmöglichkeiten haben Sie mit Triflex FloorTattoo.  
Diese Applikationsfolien sind als Bordüren, Einzelmotive und Funktionmotive erhältlich.  
Weitere Hinweise entnehmen Sie der entsprechenden Verarbeitungsanleitung.



## Systembeschreibung

### Verarbeitungsbedingungen

Die Verarbeitung der Triflex Design Folie ist möglichst bei konstanten Temperaturen durchzuführen. Eine Untergrundtemperatur von +10 °C darf dabei nicht unterschritten und +30 °C nicht überschritten werden.

### Arbeitsunterbrechungen

Die Versiegelung Triflex Cryl Finish 205 sollte innerhalb von 24 Std. auf die jeweilige Nuttschicht aufgetragen werden. Erfolgt der Auftrag später, muss die zu versiegelnde Fläche mit Triflex Reiniger vorbehandelt werden.

### Systemkomponenten

Angaben über Einsatzbereiche / Verarbeitungsbedingungen / Mischanleitungen siehe Produktinformationen (bei Bedarf bitte anfordern).

Zusätzlich zu den jeweiligen Systemkomponenten von Triflex BTS-P oder Triflex BFS sind folgende Produkte erforderlich:

**Triflex Colour Mix**  
**Triflex Cryl Finish 205**  
**Triflex Cryl Finish Satin**  
**Triflex Design Folie**  
**Triflex Micro Chips**

### Qualitätsstandard

Alle Triflex Produkte werden entsprechend den in der ISO 9001 festgelegten Standards hergestellt. Zur Sicherstellung der Ausführungsqualität werden Triflex Produkte nur von geschulten Fachbetrieben verarbeitet.

### Gefälle / Ebenheit

Der Untergrund ist vor Ausführung der Arbeiten und während der Verarbeitung auf ausreichendes und korrektes Gefälle und Ebenheit zu überprüfen. Für die Ableitung von Niederschlagswasser und zur Vermeidung von Pfützen empfehlen wir auf Balkonen die Ausbildung eines Gefälles mit mind. 1,5 % in Anlehnung an die DIN 18531-5 und für genutzte Dachflächen mit mind. 2,0 % in Anlehnung an die DIN 18531-1 und die Fachregel für Abdichtungen. Ggf. notwendige Korrekturen sind bei Ausführung der Arbeiten zu berücksichtigen.

### Pinholes

Luftkammern im Beton oder Estrich bilden die Ursache für „Pinholes“. Durch die mechanische Untergrundvorbehandlung werden die Luftkammern oberflächlich geöffnet. Die anschließende Beschichtung verschließt die Zugänge zu den Luftporen. Die Erwärmung der Luft in den Kammern durch Reaktions- und Umgebungstemperatur führt zu einer Volumenvergrößerung und einem Druckanstieg. Folglich steigt die Luft durch die Beschichtung an die Oberfläche. Dieser Prozess ist ein rein physikalischer und wird nicht durch das Beschichtungsmaterial selbst ausgelöst. Zur Vermeidung von Pinholebildung in der Beschichtung empfiehlt sich die Verarbeitung bei fallenden Temperaturen.

### Maßtoleranzen

Bei Ausführung der Arbeiten ist die Einhaltung der zulässigen Toleranzen im Hochbau zu berücksichtigen (DIN 18202, Tab. 3, Zeile 4).

Die Triflex Design Folie ist ein maschinell gefertigtes Produkt, welches in einem aufwändigen Verfahren hergestellt wird. Trotz größter Sorgfalt kann es auch bei diesem Produkt zu Maßabweichungen von 1 % kommen.

### Sicherheitsratschläge / Unfallschutz

Sicherheitsdatenblätter vor Verwendung der Produkte beachten.

### Verbrauchsangaben / Wartezeiten

Die Verbrauchsangaben beziehen sich ausschließlich auf glatte, ebene Oberflächen. Unebenheit, Rauigkeit und Porosität müssen gesondert berücksichtigt werden.

Angaben für Ablüft- und Wartezeiten beziehen sich auf eine Untergrund- und Umgebungstemperatur von +20 °C.

### Grundlegende Hinweise

Grundlage für den Einsatz von Triflex Produkten sind die Systembeschreibungen, Systemzeichnungen und Produktinformationen, die bei der Planung und Ausführung der Baumaßnahme unbedingt zu beachten sind. Abweichungen von den zum Zeitpunkt der Ausführung gültigen technischen Unterlagen der Triflex GmbH & Co. KG können zu Gewährleistungsausschlüssen führen. Evtl. objektbezogene Abweichungen bedürfen der schriftlichen Genehmigung durch Triflex.

Alle Angaben basieren auf allgemeinen Vorschriften, Richtlinien und anderen Fachregeln. Länderspezifisch sind die dort gültigen allgemeinen Vorschriften zu berücksichtigen.

Da die Randbedingungen von Objekt zu Objekt unterschiedlich sein können, ist eine Prüfung auf Eignung, z. B. des Untergrundes usw., durch den Verarbeiter erforderlich.

Den Triflex Produkten dürfen keine produktfremden Stoffe zugemischt werden. Änderungen, die dem technischen Fortschritt oder der Optimierung der Triflex Produkte dienen, bleiben vorbehalten.

### Ausschreibungstexte

Aktuelle Standard-Leistungsverzeichnisse können auf der Triflex Website [www.triflex.com](http://www.triflex.com) im Download-Bereich in verschiedenen Dateiformaten heruntergeladen werden. Alternativ besuchen Sie bitte die Internetadresse [www.ausschreiben.de](http://www.ausschreiben.de) oder [www.heinze.de](http://www.heinze.de).

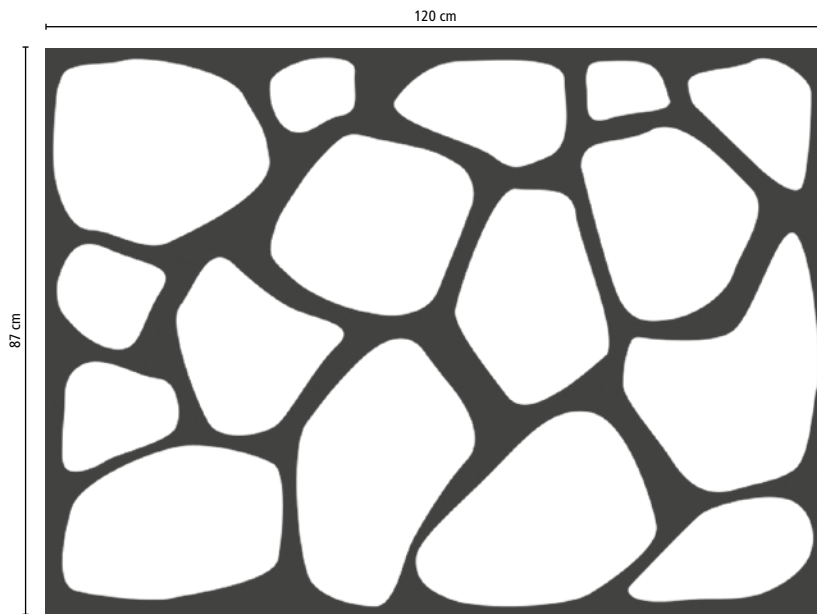
### CAD-Zeichnungen

Alle Systemzeichnungen im CAD-Format können kostenlos von der Triflex Website [www.triflex.com](http://www.triflex.com) im Download-Bereich heruntergeladen werden.



## Systemzeichnungen

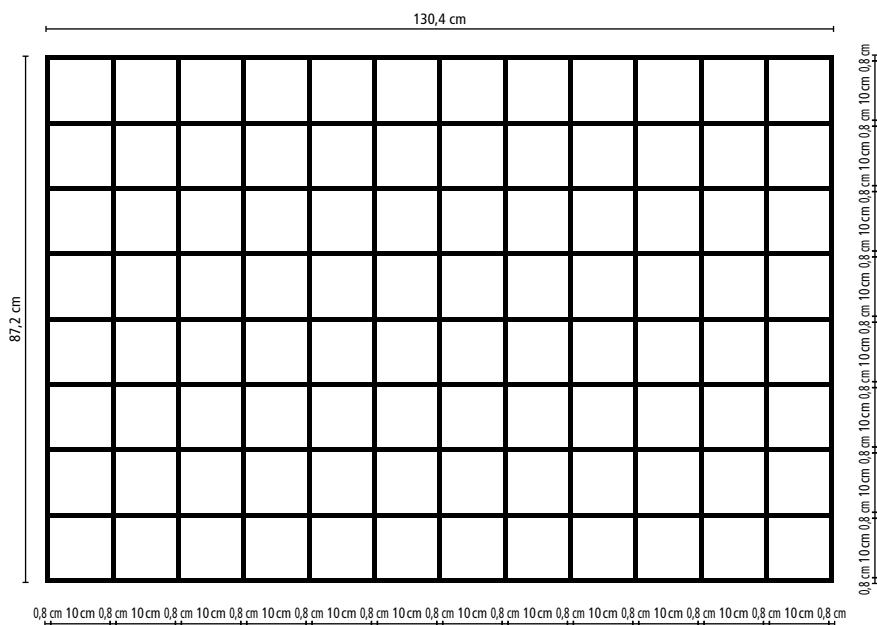
Fläche mit Fliesenmuster „Bruchstein“



Triflex Design Folie „Bruchstein“

Zeichnung Nr.: Creative Design Bruchstein

Fläche mit Fliesenmuster „Fliese 10 x 10 cm“



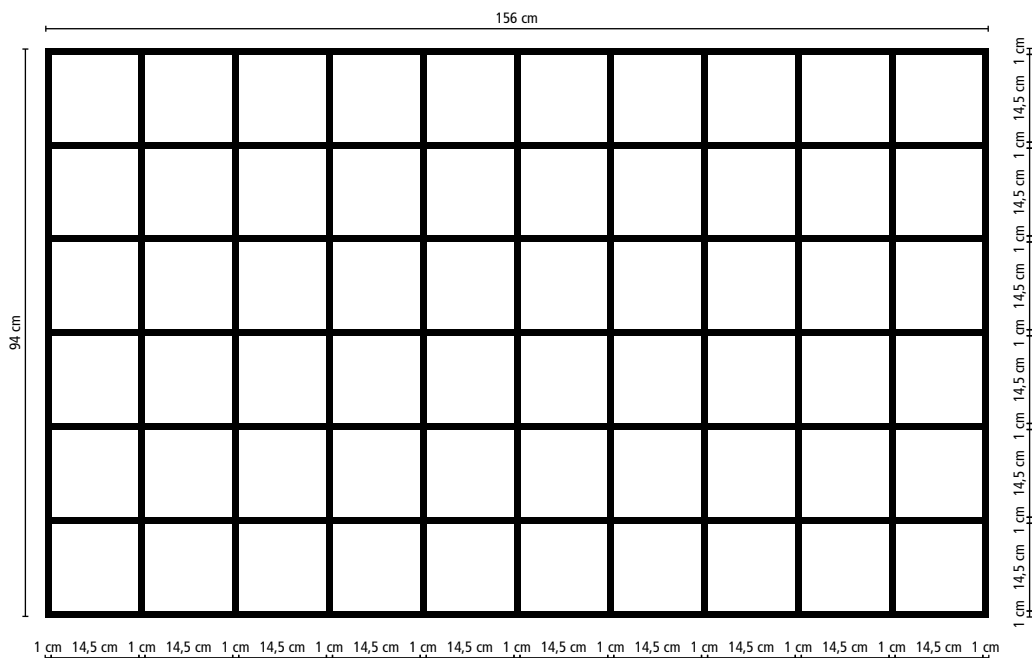
Triflex Design Folie Q195, Fliesenmuster „Fliese 10 x 10 cm“

Zeichnung Nr.: Creative Design Q100



## Systemzeichnungen

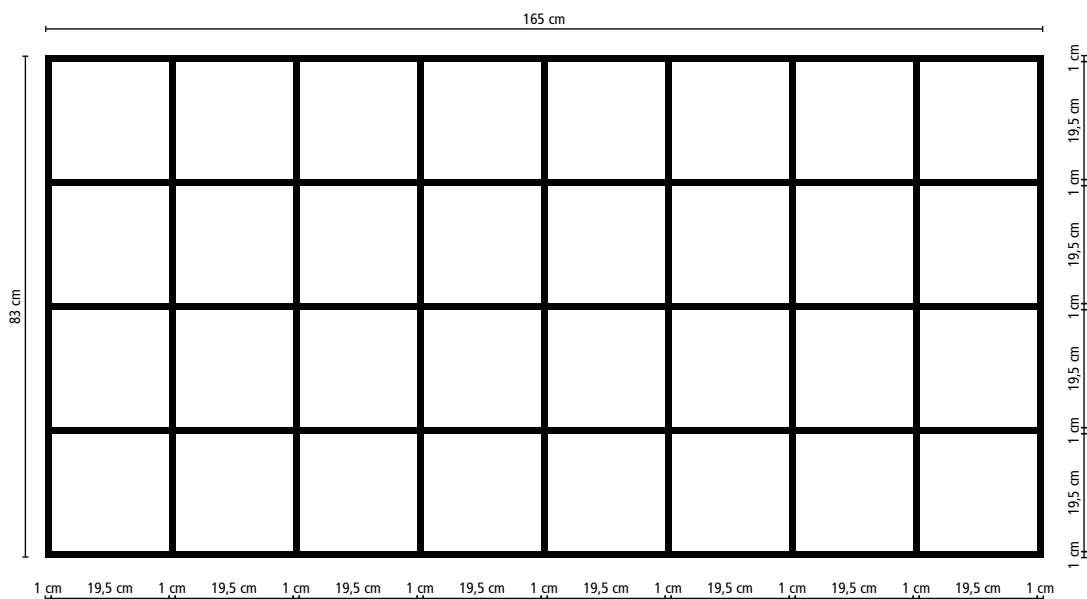
Fläche mit Fliesenmuster „Fliese 14,5 x 14,5 cm“



Triflex Design Folie Q145, Fliesenmuster „Fliese 14,5 x 14,5 cm“

Zeichnung Nr.: Creative Design Q145

Fläche mit Fliesenmuster „Fliese 19,5 x 19,5 cm“



Triflex Design Folie Q195, Fliesenmuster „Fliese 19,5 x 19,5 cm“

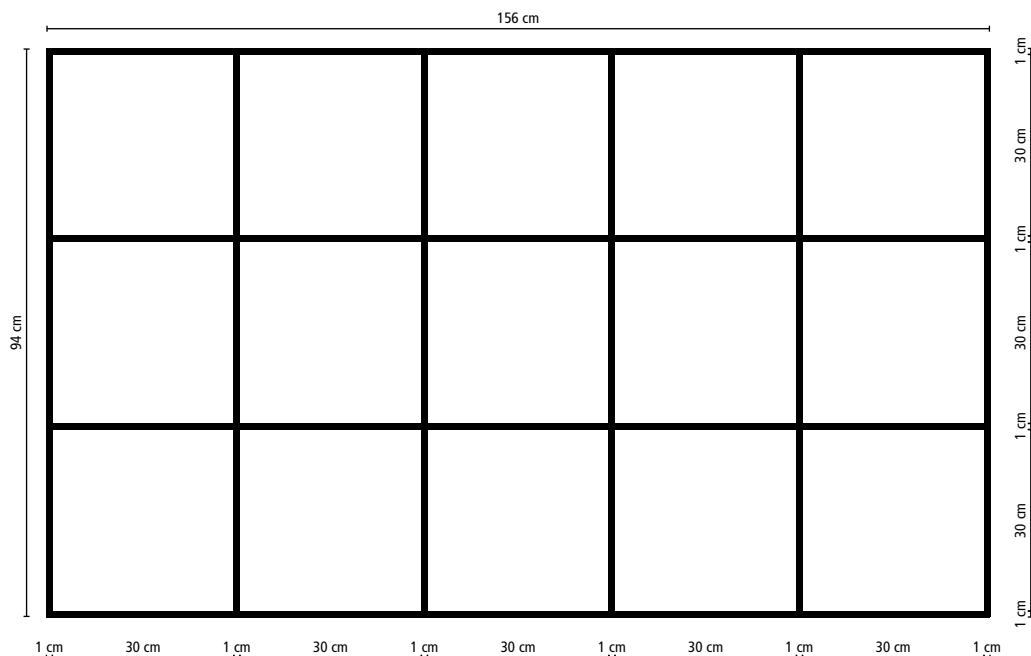
Zeichnung Nr.: Creative Design Q195





## Systemzeichnungen

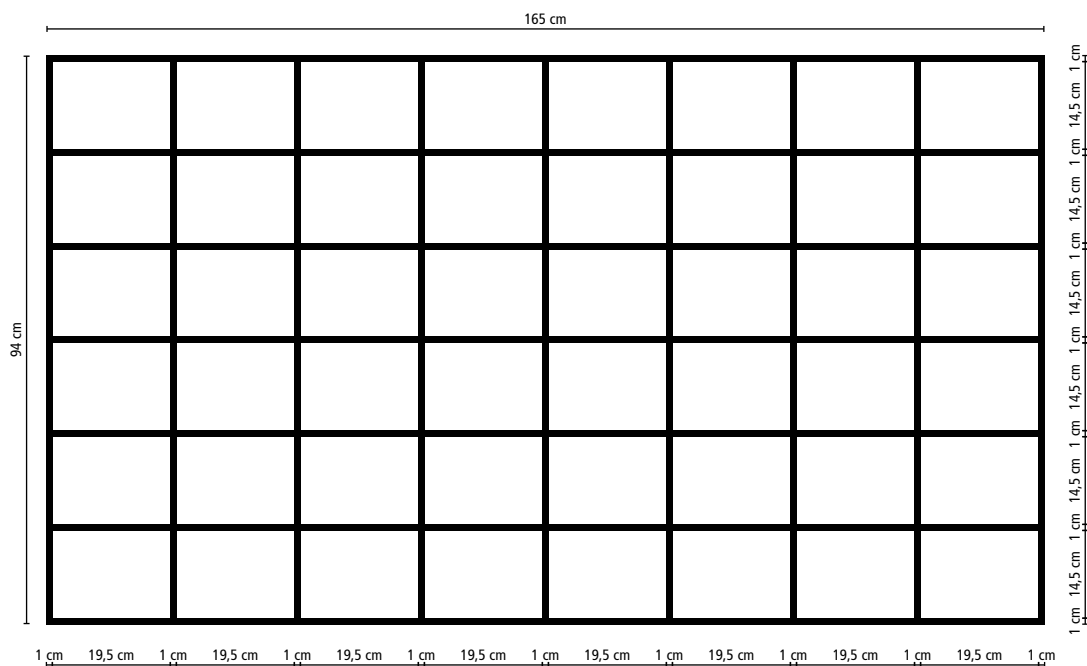
Fläche mit Fliesenmuster „Fliese 30 x 30 cm“



Triflex Design Folie Q300, Fliesenmuster „Fliese 30 x 30 cm“

Zeichnung Nr.: Creative Design Q300

Fläche mit Fliesenmuster „Fliese 19,5 x 14,5 cm“



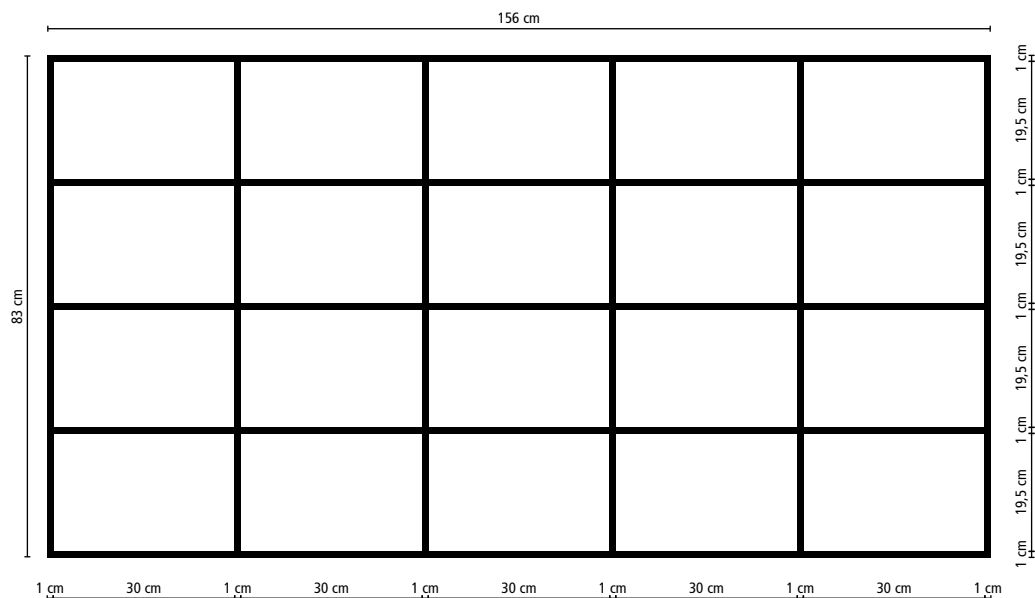
Triflex Design Folie R195, Fliesenmuster „Fliese 19,5 x 14,5 cm“

Zeichnung Nr.: Creative Design R195



## Systemzeichnungen

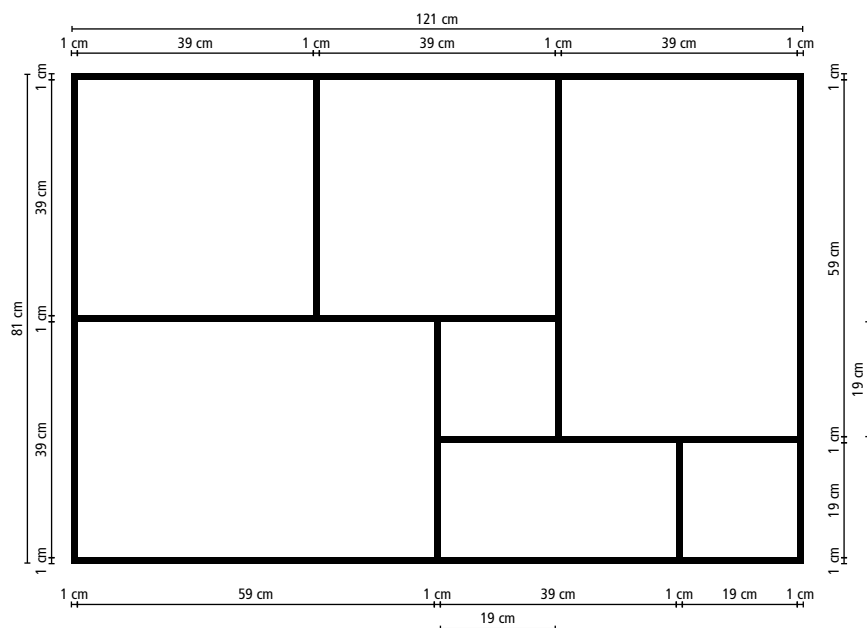
Fläche mit Fliesenmuster „Fliese 30 x 19,5 cm“



Triflex Design Folie R300, Fliesenmuster „Fliese 30 x 19,5 cm“

Zeichnung Nr.: Creative Design R300

Fläche mit Fliesenmuster „Wilder Verband“



Triflex Design Folie WV1, Fliesenmuster „Wilder Verband“

Zeichnung Nr.: Creative Design WV1



## Systemzeichnungen

**Wichtiger Hinweis:**

Weitere Gestaltungsmöglichkeiten haben Sie mit Triflex FloorTattoo.

Diese Applikationsfolien sind als Bordüren, Einzelmotive und Funktionmotive erhältlich.

Weitere Hinweise entnehmen Sie der entsprechenden

Verarbeitungsanleitung oder besuchen Sie uns im Internet:

[www.triflex.com/floortattoos](http://www.triflex.com/floortattoos)



## Farbwelten

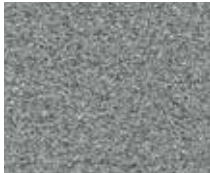
### Oberfläche „Triflex Chips Design“





## Farbwelten

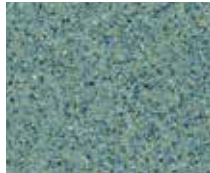
### Oberfläche „Triflex Colour Design“



A719 Grau



A720 Blau



A721 Graublau



A722 Graugrün



A724 Rotorange



A727 Cremebeige



A728 Anthrazitgrau



A729 Steinrot

#### Hinweis:

Alle Oberflächen sind im Maßstab 1:2 abgebildet.  
Geringfügige Farbabweichungen dieser Farbton-  
Übersicht gegenüber den Originalfarbtönen sind  
drucktechnisch- und materialbedingt.





## Farbwelten

### Fugenfarbtöne

2052 Bernstein 01	8088 Marmor 01	9010 Sand 01 (Weiß)	2088 Achat 01	8094 Granat 01	8081 Rubin 01	7091 Amethyst 01
2053 Bernstein 02	7087 Marmor 02	7090 Sand 02	8091 Achat 02	8095 Granat 02	3089 Rubin 02	3092 Amethyst 02
1090 Bernstein 03	7088 Marmor 03	8089 Sand 03	8092 Achat 03	8096 Granat 03	3090 Rubin 03	4088 Amethyst 03
1091 Bernstein 04	7089 Marmor 04	8090 Sand 04	8054 Achat 04		3091 Rubin 04	
7040 Schiefer 01	5088 Azurit 01	7092 Granit 01	5091 Opal 01	7096 Malachit 01	6088 Jade 01	7035 Quarz 01
7037 Schiefer 02	5089 Azurit 02	7093 Granit 02	5092 Opal 02	7097 Malachit 02	6089 Jade 02	7032 Quarz 02
7043 Schiefer 03	5090 Azurit 03	7094 Granit 03	5081 Opal 03	7098 Malachit 03	6090 Jade 03	7030 Quarz 03
		7095 Granit 04	5094 Opal 04	7073 Malachit 04	6091 Jade 04	7034 Quarz 04



**Hinweis:**

Geringfügige Farbabweichungen dieser Farbton-  
Übersicht gegenüber den Originalfarbtönen sind  
drucktechnisch- und materialbedingt.



#### Deutschland

Triflex GmbH & Co. KG  
Karlstraße 59  
32423 Minden  
Fon +49 571 38780-0  
[info@triflex.de](mailto:info@triflex.de)  
[www.triflex.de](http://www.triflex.de)

#### Schweiz

Triflex GmbH  
Hauptstrasse 36  
6260 Reiden  
Fon +41 62 842 98 22  
[swiss@triflex.com](mailto:swiss@triflex.com)  
[www.triflex.com/ch](http://www.triflex.com/ch)

#### Österreich

Triflex GesmbH  
Gessenschwandt 39  
4882 Oberwang  
Fon: +43 6233 20089  
[info@triflex.at](mailto:info@triflex.at)  
[www.triflex.at](http://www.triflex.at)