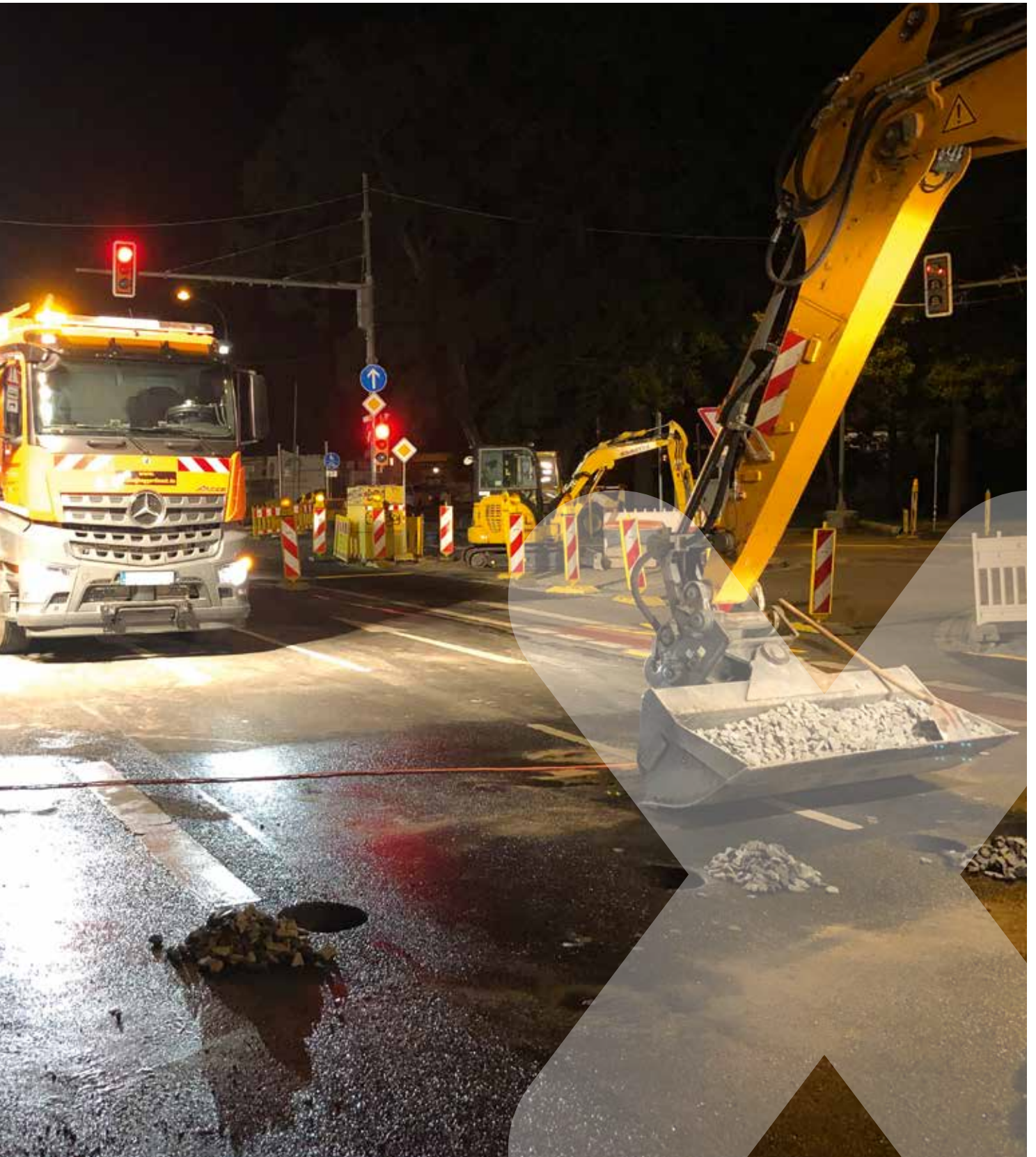


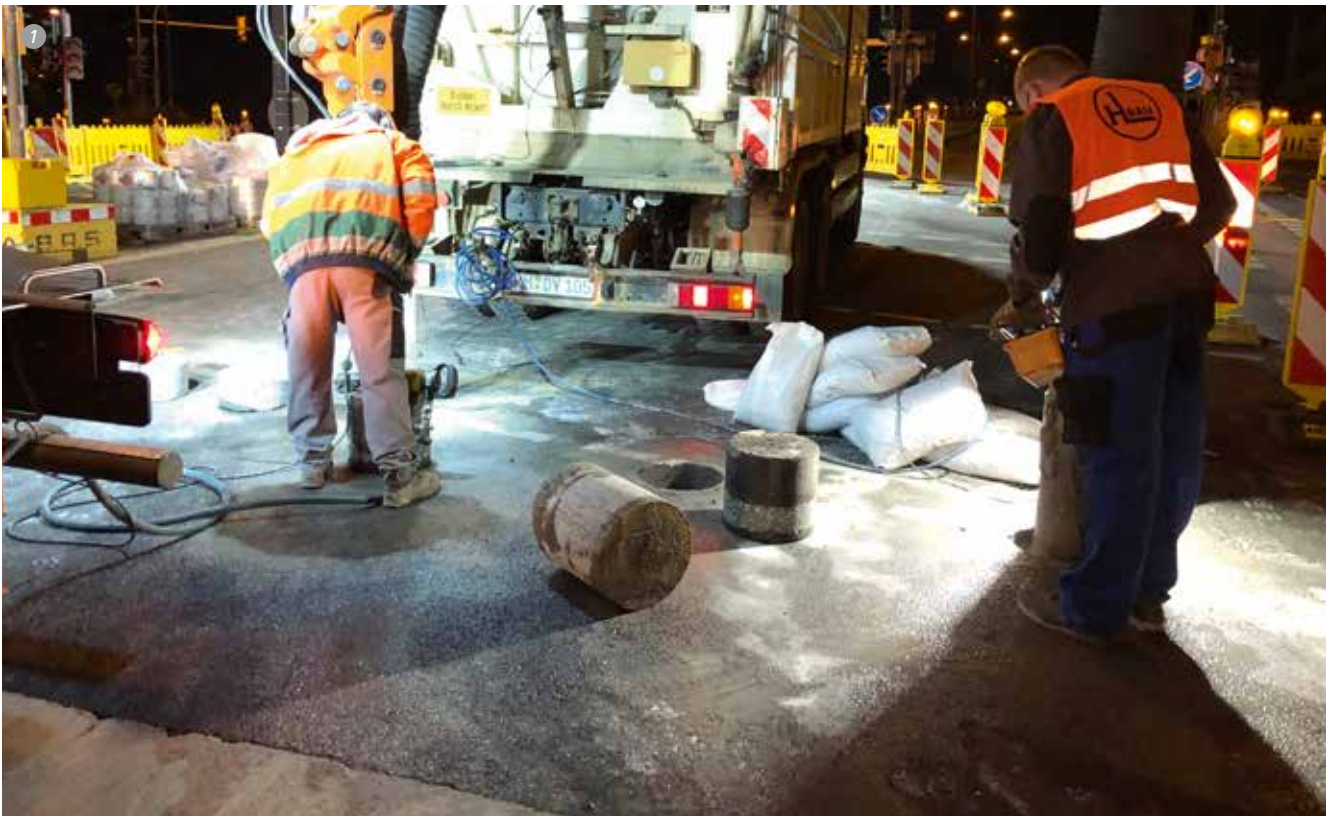
Praxisbericht Dresden

Sondierungsbohrungen DN 300 zur Kampfmitteldetektion.



GEPLANT, GEHOLFEN, GELÖST. ALLES GEMEINSAM.

Zur Kampfmitteldetektion wurden Sondierungsbohrungen mit einem Durchmesser DN 300 durch den Straßenoberbau gebohrt. Innerhalb einer Nachtschicht mussten diese wieder systemsicher und dauerhaft verschlossen werden. Ebenso wie Wasserundurchlässigkeit war eine Befahrbarkeit der Bohrkerne bereits in den frühen Morgenstunden gefordert. Die Triflex Lösung hat sich bei dieser zeitkritischen Herausforderung bewährt und überzeugte nicht zuletzt aufgrund der problemlosen Baustellenlogistik mit kalkulierbaren Mengen. Eine Beratung des durchführenden Unternehmens und der Bauherrschaft über das Planungsbüro/Bauüberwachung fand im Vorfeld statt, alle notwendigen Unterlagen wurden zur technischen Genehmigung bereitgestellt. Die Einweisung in das Triflex System erfolgte vor Ort durch den technischen Vertrieb.



**„DIE ZEITKRITISCHE ANFORDERUNG KONNTE MIT DER TRIFLEX LÖSUNG
PROBLEMLOS UMGESETZT WERDEN UND DAS BEI EINEM WESENTLICH
GERINGEREN AUFWAND FÜR DIE BAUSTELLENLOGISTIK ALS MIT
HERKÖMMLICHEN MATERIALIEN.“**

Marcel Bach, Bauleiter bei der Heinz Lange Bauunternehmen GmbH

Die Anforderungen an die Sanierung im Überblick:

- Dauerhafte Lösung
- Zügige Verarbeitung über Nacht
- Mechanisch hoch belastbar
- Widerstandsfähige Verschleißschicht gegenüber Spurbildung
- Verlängerung der Wartungsintervalle
- Hohlraumfreiheit
- Geringe Wasseraufnahme des Materials

Die Arbeitsschritte im Einzelnen:

- 1 Sondierungsbohrung DN 300
- 2 Trocknen der Flanken der Kernbohrung mittels Flamme
- 3 Verfüllung der Bohrkerne bis zu 25 cm Tiefe mittels Schotter 32–56 mm
- 4 Verguss der Bohrkerne mit **Triflex Cryl Vergussmörtel** bis 2 cm Unterkannte der Fahrbahndecke
- 5 Reprofilierung der Deckschicht mit **Triflex Asphalt Repro 3K thix** im Mischverhältnis 1:3
- 6 Abstreuerung mit Hartkorn 1–3 mm frisch in frisch



Ihre Vorteile mit Triflex Cryl Vergussmörtel und Triflex Asphalt Repro 3K thix (Mix 1:3) im Überblick:

- Nachgewiesene Prüfungen: hohe Druckfestigkeiten, Widerstand gegen Verschleiß und gegenüber Spurbildung.
- Schnelle Reaktionszeiten der Mörtelsysteme, daher Nutzung kurzer Zeitfenster bei Schlechtwetterperioden möglich
- Einbau ohne Verdichtungstechnik
- Kalt-an-Kalt-Anwendung der Mörtelsysteme
- Schnelle Verkehrsfreigaben
- Geringer Aufwand für die Baustellenlogistik
- Berechnung der Verbrauchsmengen sehr genau möglich
- Hohlraumfreiheit und volle Befahrbarkeit nach 60 Minuten
- Unterstützung durch praxiserfahrene Techniker

Triflex

Eines haben wir immer gemeinsam: Ihr Problem gelöst.

Als der führende europäische Spezialist für PMMA-Flüssigkunststoffe haben wir eines in den letzten 40 Jahren gelernt: Ein hervorragendes Produkt zu haben reicht nicht, um Probleme dauerhaft zu lösen. Als Familienunternehmen haben wir hier einen ganz anderen Ansatz: Wir lösen Probleme immer gemeinsam.

Von unserem einzigartigen Zusammenspiel von Ihnen als Fachhandwerker, den Planern, unseren Mitarbeitern und natürlich unseren Produkten profitieren immer alle. Dafür tun und geben wir alles. Darauf können Sie sich jederzeit verlassen! Willkommen in der Triflex Familie.



Objektdaten und Verarbeitung

Projekt	Sondierungsbohrungen DN 300 zur Kampfmitteldetektion Königsbrücker Straße B97, Dresden
Bauherr	Stadtentwässerung Dresden GmbH
Planer/Architekt	IBK Dresden GmbH
Ausführung	Heinz Lange Bauunternehmen GmbH, Ottendorf-Okrilla OT Medingen
Fläche	30 Bohrkerne DN 300
Untergrund	Asphalt
Abdichtung	Triflex Cryl Vergussmörtel, Triflex Asphalt Repro 3K thix (Mix 1:3)
Fertigstellung	September 2020

Deutschland
Triflex GmbH & Co. KG
Karlstraße 59
32423 Minden
Fon +49 571 38780-0
info@triflex.de
www.triflex.de

Schweiz
Triflex GmbH
Industriestrasse 18
6252 Dagmersellen
Fon +41 62 842 98 22
swiss@triflex.swiss
www.triflex.swiss

Österreich
Triflex GesmbH
Gewerbepark 1
4880 St. Georgen im Attergau
Fon +43 7667 21505
info@triflex.at
www.triflex.at



Ihr Triflex Ansprechpartner:
Deutschland
Vertrieb Region Ost/Süd-Ost
Sven Stumberger-Fischer
0151 41862056
sven.stumberger-fischer@triflex.de

