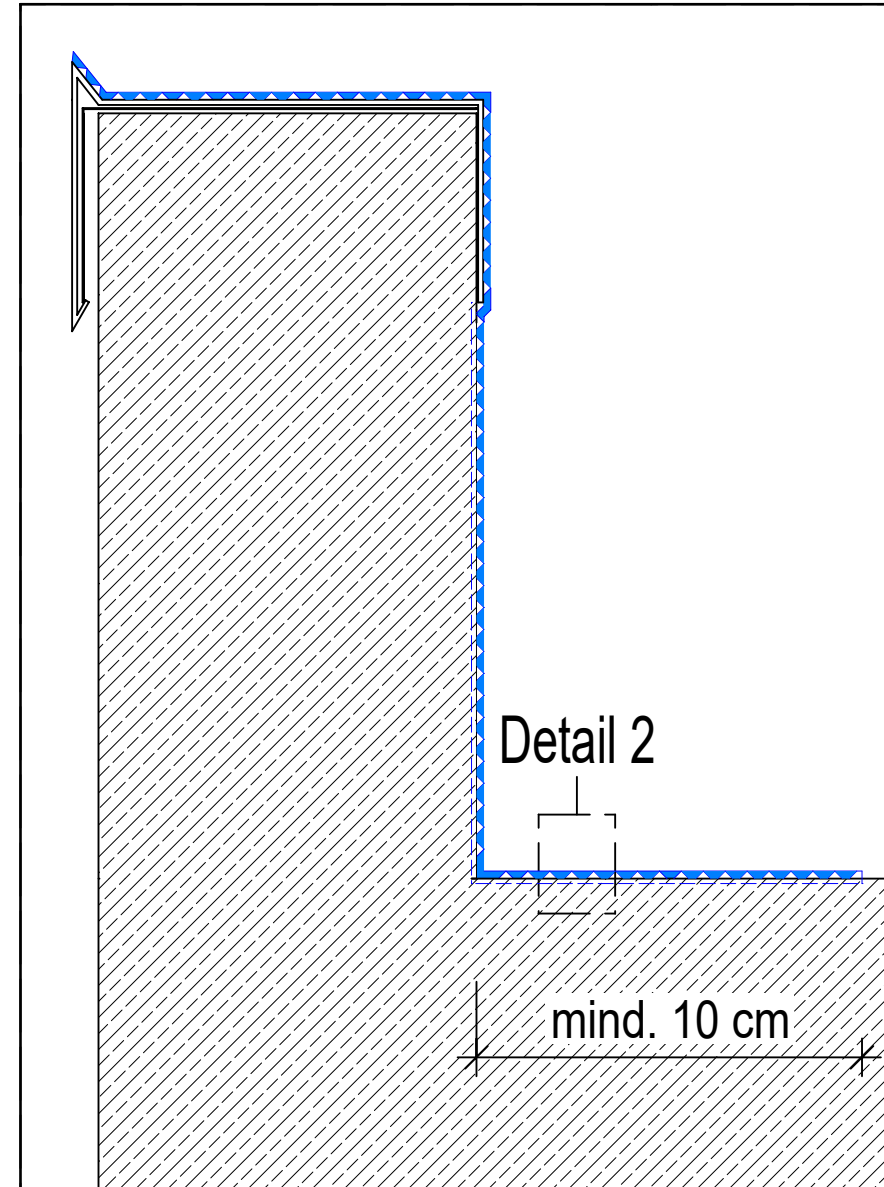


Detailabdichtung: Triflex ProDetail, armiert mit Triflex Spezialvlies
Grundierung: Triflex Ceryl Primer 276 (1)
Untergrund: z. B. Beton

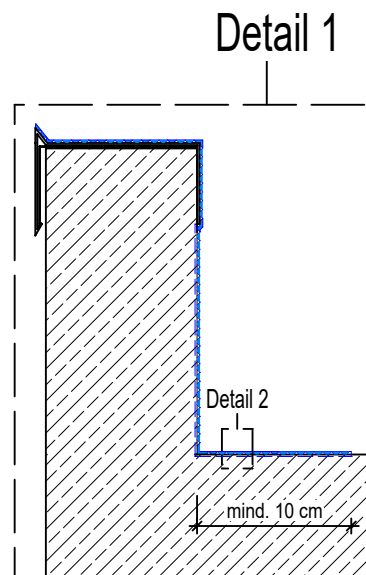
Detail 2, Aufbau Triflex ProDetail



Detail 2

mind. 10 cm

Detail 1, Triflex ProDetail
M. 1:2 m, cm



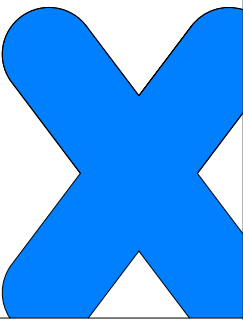
Detail 2

mind. 10 cm

DA- ProDetail-3204,
Randabschluss Attika
M. 1:5 m, cm

Triflex
Gemeinsam gelöst.

Triflex GmbH & Co. KG
Karlsruhe 59
32423 Minden
Fon: +49 571 38780 - 0
Fax: +49 571 38780 - 738
info@triflex.de
www.triflex.com/de/home.html



Hinweis
Diese Details sind allgemeine, unverbindliche Planungsvorschläge, welche die Ausführung nur schematisch darstellen. Anwendbarkeit und Vollständigkeit sind vom Kunden/Planer/Verarbeiter beim jeweiligen Bauvorhaben eigenverantwortlich zu prüfen. Angrenzende Gewerke sind nur schematisch dargestellt. Alle Vorgaben und Annahmen sind auf die örtlichen Gegebenheiten anzupassen bzw. abzustimmen. Die jeweiligen technischen Vorgaben in den Merkblättern, Verarbeitungsrichtlinien und Systemzulassungen sind zu beachten.

Hinweise		
1	Untergrundvorbehandlung u. Grundierung siehe Systembeschreibung	
2		
System		
Triflex ProDetail		
Planname		
DA_ProDetail_3204_Randabschluss Attika_01/2020		
Projekt		
Bauherr		
Verarbeiter		
Maßstab	Datum	Plan Nr.
1:2; 1:5	21.01.2020	3204
Gezeichnet	Genehmigt	
ibe		

Einbaubeispiel