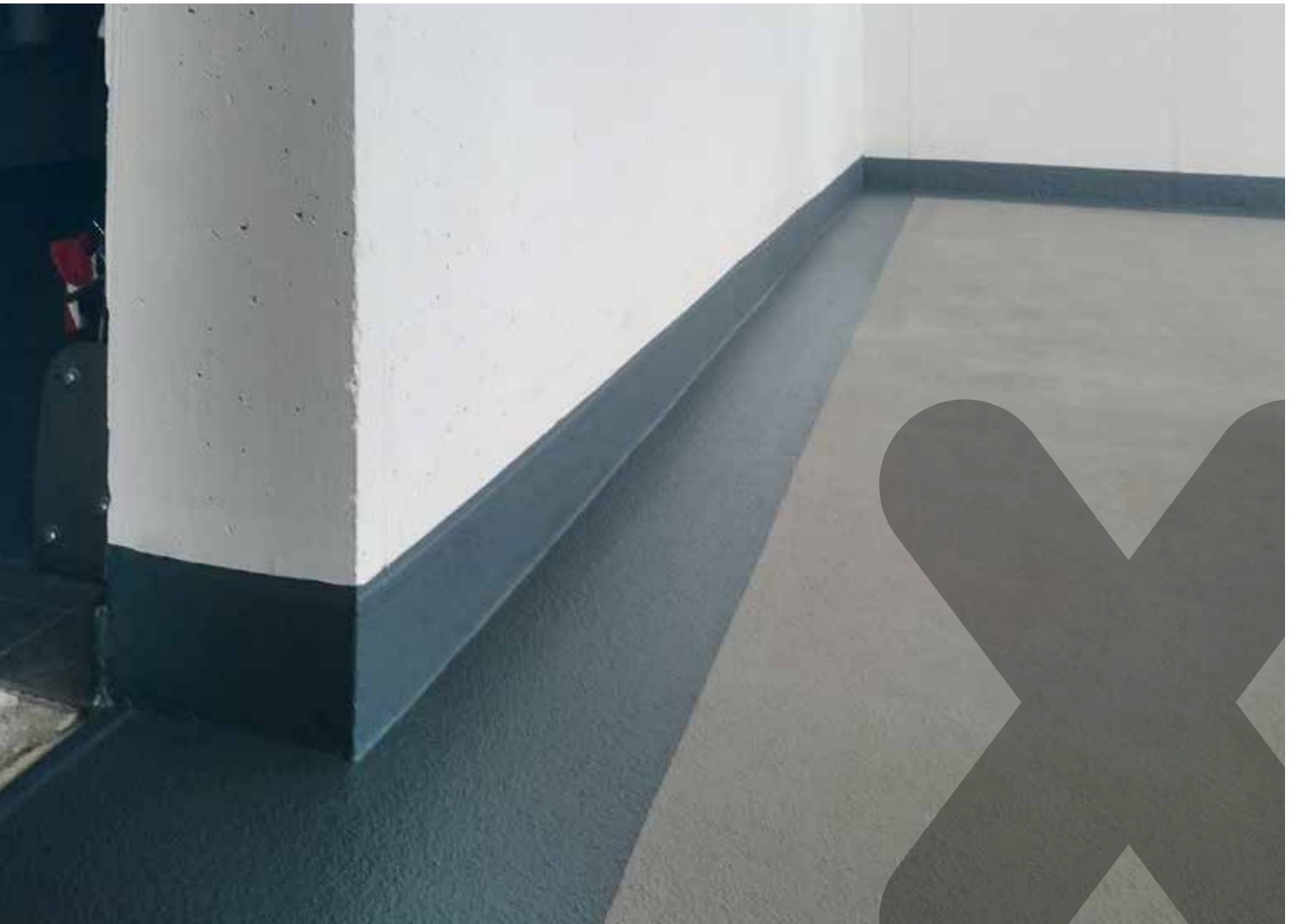


Praxisbericht Kössen

## Garage Einfamilienhaus.



**Geplant, geholfen, gelöst.** Extreme Witterungsschwankungen herrschen in der Gemeinde Kössen vor. Diesen hatte der Garagenboden an einem Einfamilienhaus nicht mehr standgehalten – Fliesenbelag und Untergrund wiesen massive Schäden auf. Die Eigentümer ließen einen neuen Estrich auf der 40 m<sup>2</sup> großen Fläche verlegen. Zudem war eine Abdichtung in Kombination mit einer Beschichtung gefordert, die den Außeneinflüssen langfristig gewachsen ist. Die Entscheidung fiel auf das Abdichtungssystem **Triflex ProPark** in Verbindung mit der langlebigen Beschichtung **Triflex DeckFloor**. Beide basieren auf mechanisch hoch belastbarem und witterungsbeständigem Polymethylmethacrylatharz (PMMA). Bereits nach drei Tagen konnte die Familie wieder ihre Fahrzeuge und Gartengeräte in der Doppelgarage unterbringen.

### IHRE VORTEILE MIT TRIFLEX PROPARK VARIANTE I

- Langzeitsicherer Schutz vor eindringender Feuchtigkeit
- Hohe Widerstandsfähigkeit gegen mechanische und thermische Einflüsse
- Chemische und Tausalzbeständigkeit
- Schnelle Reaktionszeiten
- Befahrbarkeit nach ca. drei Stunden
- Dynamische Rissüberbrückung
- Systemintegrierte Detaillösungen

## Die Anforderungen an die Sanierung im Überblick:

- Dauerhaft dicht
- Witterungsbeständig
- Mechanisch hoch belastbar
- Kurze Sperrzeiten
- Farbig gestaltbar



## Die Sanierungsschritte im Einzelnen:

- Schleifen des neuen Estrichs
- Grundierung mit **Triflex Cryl Primer 287**
- Kratzspachtelung mit **Triflex DeckFloor**
- Detailabdichtung mit **Triflex ProDetail** und Triflex Spezialvlies
- Flächenabdichtung mit **Triflex ProPark** und Triflex Spezialvlies
- Erstellen der Nuttschicht mit **Triflex DeckFloor**
- Quarzsandeinstreuung frisch in frisch und anschließend Entfernen von Überschüssen
- Versiegelung mit **Triflex Cryl Finish 209** in zwei Farben und zwei Arbeitsgängen ausgeführt: Boden-Wand-Hochzug und Fläche



„DIE SCHNELLE AUSHÄRTUNG DER EINZELNEN KOMPONENTEN KAMEN DER ZÜGIGEN SANIERUNG ZUGUTE. INNERHALB VON DREI TAGEN KONNTE DER GARAGENBODEN FERTIGGESTELLT WERDEN.“

*Peter Gründler, Spenglerei Peter Gründler, Kössen*



## Objektdaten und Verarbeitung

Projekt	Garage Einfamilienhaus Kössen
Fläche/Anschlüsse	40 m <sup>2</sup>
Untergrund	Estrich
Abdichtung	Triflex ProPark Variante 1
Fertigstellung	März 2016
Ausführung	Spenglerei Peter Gründler, Kössen, Tobias Rose – Bodenbeschichtungen, St. Ulrich am Pillersee



**Deutschland**  
Triflex GmbH & Co. KG  
Karlstraße 59  
32423 Minden  
Fon +49 571 38780-0  
info@triflex.de  
www.triflex.de

**Schweiz**  
Triflex GmbH  
Hauptstrasse 36  
6260 Reiden  
Fon +41 62 842 98 22  
swiss@triflex.swiss  
www.triflex.swiss

**Österreich**  
Triflex GesmbH  
Gessenschwandt 39  
4882 Oberwang  
Fon +43 6233 20089  
info@triflex.at  
www.triflex.at