

Zufahrtsbrücke mit Triflex ProPark saniert

# Parkhausrampe in St. Gilgen



# Sicher Parken am Wolfgangsee

Die Zufahrtsbrücke eines Parkhauses in St. Gilgen am Wolfgangsee wies nach zehn Jahren intensiver Nutzung erhebliche Schäden auf. Witterungseinflüsse und die tägliche Frequentierung der Stellflächen durch die Mieter und Eigentümer hatten deutliche Spuren hinterlassen: Durch die brüchige und undichte Epoxidharzbeschichtung war Feuchtigkeit in die Oberfläche eingedrungen und hatte zu Schäden an der Bausubstanz geführt. Um die Zufahrt zu den drei Parkebenen schnell wieder nutzbar zu machen und sie langfristig vor chemischen und mechanischen Einflüssen zu schützen, haben Fachverarbeiter der Firma BPP Bautechnik aus Pichl bei Wels die Fläche innerhalb kürzester Zeit mit Triflex Flüssigkunststoff abgedichtet und beschichtet. Das Topdeck Abdichtungssystem Triflex ProPark auf Basis von Polymethylmethacrylatharz (PMMA) wurde speziell für den Parkhausbetrieb entwickelt. Es ist mechanisch hoch belastbar und schützt das Bauwerk langzeitsicher.

Die Salzburger Gemeinde St. Gilgen liegt direkt am Wolfgangsee, im idyllischen Salzkammergut. Im Zentrum des knapp 4.000 Einwohner zählenden Urlaubsorts befindet sich das Parkhaus mit drei Ebenen. Die Stellflächen werden von Mietern und Eigentümern genutzt und sind über eine großflächige Zugangsrampe zu erreichen.

*Die Beschichtung der Zufahrtsrampe war brüchig geworden. Dadurch konnte Feuchtigkeit in die Bausubstanz eindringen und diese erheblich beschädigen.*



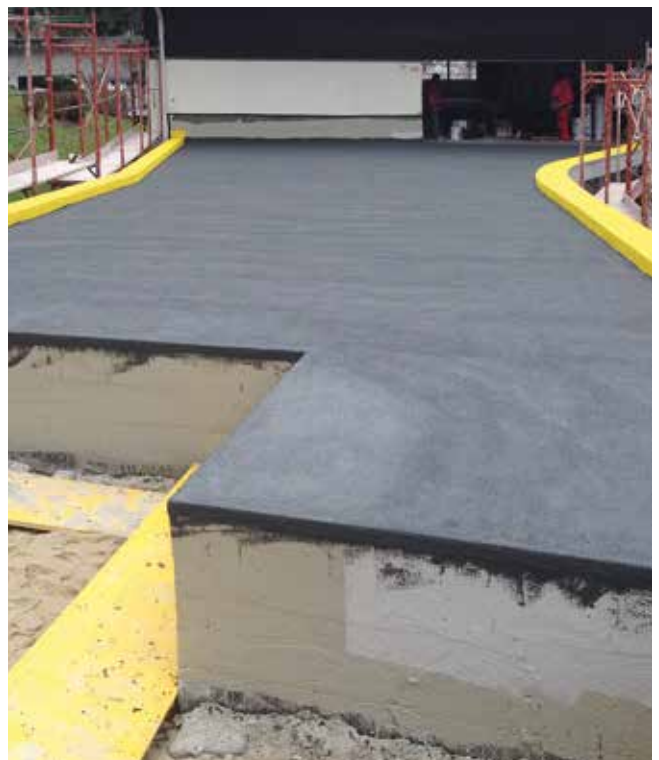
## **Ausgangssituation: Bröckelnder Beton, undichte Beschichtung, Feuchtigkeitsschäden in der Konstruktion**

Durch die starke Frequentierung des Parkhauses wurde vor allem die Zufahrtsrampe zu den drei Parkebenen extrem beansprucht. Die bestehende Epoxidharzbeschichtung war aufgrund der hohen Schub- und Scherkräfte, die durch den täglichen Fahrbetrieb auf die Oberfläche wirken, sowie durch Witterungseinflüsse porös und undicht geworden. Dadurch drangen Feuchtigkeit und Chloride aus Tausalz in die Betonkonstruktion ein und führten dort zu massiven Schäden. Die Nutzung der unter der Zufahrtsrampe befindlichen Parkplätze war nicht mehr sicher, da die eindringende Feuchtigkeit auch dort ihre Spuren hinterlassen hatte.

## **Anforderung an den Systemaufbau: Extrem widerstandsfähige, schnell zu verarbeitende Beschichtung zum dauerhaften Schutz**

Um die Zufahrtsbrücke zu den drei Parkebenen langfristig vor chemischen und mechanischen Einflüssen zu schützen und gleichzeitig das gesamte Gebäude dauerhaft zu erhalten, entschied sich die Hausgemeinschaft für die Instandsetzung der 150 m<sup>2</sup> großen Fläche. Das Ziel war eine zügige Sanierung der Rampe, um den Parkhausbetrieb schnell wieder aufnehmen zu können und Einnahmen zu sichern.

*Um die 150 m<sup>2</sup> große Fläche langfristig vor Feuchtigkeit und den hohen Schub- und Scherkräften durch den Fahrbetrieb zu schützen, wurde Triflex ProPark Variante 2 mit der Nutzschicht Triflex Cryl M 264 aufgebracht.*







### Anforderungen an den Systemaufbau im Einzelnen:

- Widerstandsfähige Beschichtung, die der starken mechanischen Belastung dauerhaft standhält
- Zügige Verarbeitung durch schnelle Reaktionszeiten zur Optimierung des gesamten Bauablaufs
- Farbige Markierung zur Kennzeichnung von Gefahrenbereichen
- Verschleißfester Belag mit zuverlässiger Rutschhemmung für die sichere Nutzung bei Regen, Eis und Schnee
- Dynamisch rissüberbrückendes System, um Bewegungen aus der Konstruktion schadlos aufzunehmen

### Systemlösung:

#### PMMA-Abdichtungssystem Triflex ProPark Variante 2

Für diese Anforderungen hat sich das vollflächig vliesarmierte Topdeck Abdichtungssystem Triflex ProPark als maßgeschneiderte Lösung erwiesen. Auf Basis von schnell reaktiven PMMA-Harzen bietet es eine hohe Anwendungssicherheit besonders bei anspruchsvollen Sanierungen. Die einzelnen Schichten bilden untereinander und mit dem Untergrund einen schub- und scherfesten Verbund. Feuchtigkeit kann nicht eindringen, Unterläufigkeiten sowie andere Folgeschäden werden vermieden. Der Systemaufbau weist ein allgemein bauaufsichtliches Prüfzeugnis nach Bauregelliste A Teil 2, Nr. 2.24 der Klasse OS 10 auf. Durch diese baurechtliche Einordnung ergibt

sich für den Planer sowie den Bauherren eine zusätzliche Sicherheit in der Anwendung.

### Die Vorteile des Topdeck Abdichtungssystems Triflex ProPark:

- Kurze Aushärtungszeiten reduzieren Sperrzeiten und gewährleisten eine schnelle Verarbeitung
- Mechanisch und chemisch hoch belastbares System bietet einen langlebigen Schutz vor äußeren Einflüssen und verlängert Sanierungsintervalle
- Farbige Gestaltungsmöglichkeiten zur Orientierung der Parkhausnutzer und zur Erhöhung der Verkehrssicherheit
- Schub- und scherfester Systemaufbau hält extremer Beanspruchung stand und schließt Delaminationen und Unterläufigkeiten aus
- Hoch elastische und rissüberbrückende Abdichtung nimmt Bewegungen aus der Baukonstruktion schadlos auf

### Bauablauf:

#### Abtrag, Grundierung, Abdichtung und Beschichtung

Die mit der Verarbeitung von Triflex Flüssigkunststoff erfahrene Fachfirma BPP Bautechnik aus Pichl bei Wels hat die Instandsetzungsarbeiten nach vorheriger Abstimmung mit einem Triflex Anwendungstechniker durchgeführt.

*Für die Abdichtung der Schrammborde, der Wandanschlüsse und Details wurde das vliesarmierte Triflex Pro Detail eingesetzt. Die Flächenabdichtung erfolgte mit Triflex ProPark.*



*Perfekt beschichtet, dauerhaft dicht, optisch ansprechend: So präsentiert sich die Zufahrtsrampe zu den drei Parkebenen.*

# Triflex

Gemeinsam gelöst.

## Ergebnis: Maßgeschneiderte Beschichtung

Die optimale Abstimmung zwischen Verarbeiter und dem Triflex Anwendungstechniker hat dazu geführt, dass für die Instandsetzung der Zufahrtsrampe eine maßgeschneiderte Beschichtungslösung zum Einsatz kam. „Die kurze Aushärtungszeit des Systems und die hohe Qualität der Produkte haben uns auch bei diesem Bauvorhaben überzeugt“, bilanziert Michael Pfau von BPP Bautechnik. Nach der schnellen Sanierung freuen sich Betreiber und Nutzer über die sichere Zufahrt zu den drei Parkebenen.

### Der Bauablauf im Überblick:

- Abtrag der vorhandenen Altbeschichtung
- Untergrundvorbehandlung mittels Hochdruckwasserstrahlen
- Regelmäßiges Überprüfen der Restfeuchte im Untergrund
- Nach dem Erreichen des Restfeuchtwertes von 5 % Grundierung der Fläche und beider Schrammborde mit Triflex Cryl Primer 287
- Vliesarmierte Abdichtung der Wand-, Rinnen- und Blechanschlüsse mit Triflex ProDetail
- Vliesarmierte Abdichtung der Fläche mit Triflex ProPark
- Sicherheitsmarkierung der Schrammborde mit der Beschichtung Triflex Cryl SC 237, Farbausführung Gelb
- Beschichtung der gesamten Fläche mit Triflex ProPark, Oberflächenvariante II (Triflex Cryl M 264)

## Wir sind für Sie da

Unser Ziel ist es, Ihnen das Leben etwas leichter zu machen. Wir geben Ihnen alle Informationen, die Sie brauchen, um sicher entscheiden zu können. Gerne besucht Sie auch unser Berater vor Ort. Triflex-Systembeschreibungen, Systemzeichnungen und Farbgestaltungsvorschläge erhalten Sie auf Anforderung. Darüber hinaus können Sie Standard-Ausschreibungstexte unter [www.triflex.de](http://www.triflex.de) oder [www.ausschreiben.de](http://www.ausschreiben.de) herunterladen.



## Objektdaten und Verarbeitung:

- Projekt: Sanierung Einfahrtsrampe St. Gilgen
- Bauherr: Hausgemeinschaft
- Fläche: 150 m<sup>2</sup>
- Untergrund: Beton
- Ausgeführtes System: Triflex ProPark Variante 2
- Ausführungszeitraum: 12. bis 15. November 2013
- Durchgeführt von: BPP Bautechnik, Pichl bei Wels

**Deutschland**  
Triflex GmbH & Co. KG  
Karlstraße 59  
32423 Minden  
Fon +49 571 38780-0  
info@triflex.de  
www.triflex.de

**Schweiz**  
Triflex GmbH  
Industriestrasse 18  
6252 Dagmersellen  
Fon +41 62 842 98 22  
swiss@triflex.swiss  
www.triflex.swiss

**Österreich**  
Triflex GesmbH  
Gewerbepark 1  
4880 St. Georgen im Attergau  
Fon +43 7667 21505  
info@triflex.at  
www.triflex.at

Ihr Triflex-Partner:



bpp Bautechnik GmbH  
Kaplanstraße 7 | 4632 Pichl bei Wels  
Fon 07247 20 280 | Fax 07247 20 280-5  
office@bpp-bautechnik.at | www.bpp-bautechnik.at

