

Praxisbericht MFH Bachwisstrasse, Herisau AR

Balkonsanierungen mit Warmdachaufbau.



BALKONE | TERRASSEN | LAUBENGÄNGE

Geplant, geholfen, gelöst. Alles gemeinsam. Die Gebäudehüllen an zwei MFH in Herisau wurden auf den neusten Stand gebracht. Im Untergeschoss wurden die Betonelemente an die Garagendecke angepasst. Da die auskragende Betondecke nicht thermisch getrennt ist, musste eine Lösung mit geringer Aufbauhöhe eingesetzt werden, welche zudem das Bauteil wärmetechnisch verbessert. Die Wärmedämmung wurde akkurat auf Höhe gebracht, die Aquapanelplatten wurden anschliessend mit der Dämmung verbunden. Die An- und Abschlüsse wurden mit [Triflex ProDetail](#) sicher abgedichtet. Auf den druckfesten Untergrund wurde das [Triflex BTS-P](#) mit Quarzsandeinstreuung und Micro Chips eingesetzt. Unser [Triflex BIS](#) System konnte der Bauherrschaft eine minimale Aufbauhöhe mit fugenloser Oberfläche bieten und zusätzliche Wärmedämmung gewährleisten. Durch die gute Koordination der Arbeitsabläufe waren die Balkone rasch wieder nutzbar.

IHRE VORTEILE MIT TRIFLEX BIS

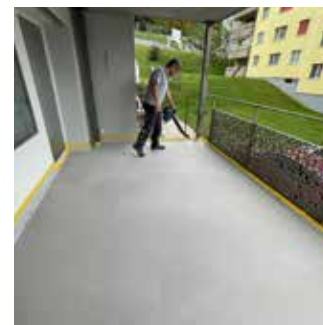
- Hohe Dämmwirkung
- Vollflächige Lastverteilschicht
- Auf fast allen Untergründen einsetzbar
- Mechanisch widerstandsfähig
- Ästhetisch ansprechend
- Schnelle Verlegung und mit dem Untergrund im Verbund
- Geringe Aufbauhöhen ab der Wärmedämmung

Die Anforderungen an die Sanierung im Überblick:

- Schnelle Ausführung
- Kurze Sperrzeiten
- Dicht bis ins Detail
- Warmdach Aufbau
- Pflegeleicht
- Aufbauhöhe
- Farbauswahl
- Individuelle Oberflächengestaltung

Die Sanierungsschritte im Einzelnen:

- Vollflächiges Aufschweissen der Dampfbremse
- Verkleben der Dämmung mit dem Untergrund
- Verkleben der Aquapanelplatten mit der Wärmedämmung
- Grundieren der Aquapanelplatten mit **Triflex Cryl Primer 276**
- Verspachteln der Fugen mit **Triflex Cryl Spachtel**
- Abdichten der Details und Anschlüsse mit **Triflex ProDetail**
- Abdichten der Fläche mit **Triflex ProTerra** und perforiertem **Triflex Spezialvlies**
- Aufziehen der Schutz- und Nutzschicht **Triflex Pro Floor RS 2K**
- Quarzsandeinstreuung 0.3 - 0.8 mm
- Aufrollen der Kopfversiegelung **Triflex Cryl Finish 205**
- Einblasen von **Triflex Micro Chips**



„WIR SCHÄTZEN DIE INDIVIDUELLE, OBJEKTBEZOGENE BERATUNG,
DIE AUSWAHL DER SYSTEME UND DIE DETAILLÖSUNGEN VOR ORT.“

Durim Thaqi, Geschäftsführer TrioDach GmbH, St. Gallen



Objektdaten und Verarbeitung

Projekt	Balkonsanierungen, Bachwisstrasse, Herisau AR
Investor / Planer	Alder Generalunternehmung AG, Untereggen SG (Fabian Bartholdi)
Ausführung	TrioDach GmbH, St. Gallen
Fläche	ca. 102 m ²
Untergrund	Betondecke / Betonelemente
Abdichtung / Beschichtung	Triflex ProDetail / Triflex BIS
Fertigstellung	Oktober 2021

Schweiz

Triflex GmbH
Industriestrasse 18
6252 Dagmersellen
Fon +41 62 842 98 22
swiss@triflex.swiss
www.triflex.swiss

