

Planungsunterlagen
Oberflächengestaltung

Triflex Creative Design





Einsatzbereiche



Langlebige und schöne Oberflächen – immer dicht

Eine Abdichtung verlängert nicht nur die Lebenszeit von Gebäuden. Sie ist sogar unverzichtbar, wenn es um den sicheren Schutz von bewohnten Räumen geht. Balkone, Laubengänge und Loggien zählen zu den exponiertesten Bauteilen des Hochbaus. Ohne eine funktionsgerechte Abdichtung kann es zu Bauschäden kommen. Das muss nicht sein.

Triflex hat die Erfahrung aus über 45 Jahren Bauwerkssanierung.

Mit Triflex Creative Design werten Sie die langlebigen Abdichtungs- und Beschichtungssysteme mit kreativen Oberflächen optisch auf.



Triflex Creative Design ist ein System zur Oberflächengestaltung von Balkonen, Terrassen und Loggien. Die bewährten Abdichtungs- und Beschichtungssysteme von Triflex lassen sich um viele Oberflächenmuster, Strukturen, Signets und Farbflächen ergänzen. Ob für den privaten Bereich oder öffentliche Räume – der kreativen Gestaltungsmöglichkeit mit Flüssigkunststoff in der Nachbildung von Fliesenmustern, Signets, Logos, Bordüren oder individuellen Motiven sind keine Grenzen gesetzt.



Die Vorteile im Überblick

Kreative Gestaltung

Farben, Formen und Oberflächenvarianten lassen sich fast beliebig kombinieren. Vom „Fliesen-Design“ bis hin zu individuell gestalteten Ornamenten und Mustern mit Triflex FloorTattoos lassen sich optisch ansprechende Triflex-Oberflächen erstellen. Fast jede Geometrie kann mit der einzigartigen Folientechnik erstellt werden.

Sichere Lösung für repräsentative Flächen

Das Triflex Creative Design ist im Gegensatz zu Fliesen frostsicher. Ein Eindringen der Feuchtigkeit in gerissene Fugen ist nicht möglich. Ein Moosbewuchs wird ebenfalls verhindert.

Sanierungsfreundlich

Die Oberflächengestaltung mit Triflex Creative Design benötigt eine nur wenige Millimeter dicke Aufbauhöhe und besitzt ein geringes zusätzliches Flächengewicht. Einmal mit Triflex Creative Design erstellte Flächen lassen sich ohne großen Aufwand einfach überarbeiten und neu gestalten.

Kurze Sperrzeiten

Das Triflex Creative Design benötigt nur kurze Aushärtungszeiten. Die Oberflächengestaltung kombiniert die Vorteile moderner PMMA-Harztechnologie mit gestalterischem Reiz traditioneller Materialien.

Pflegeleicht

Alle Oberflächen können mit konventionellen Methoden auf einfache Weise sauber gehalten werden.



Verlegearten für Triflex Design Folie und Triflex FloorTattoo



Verlegeart Positiv

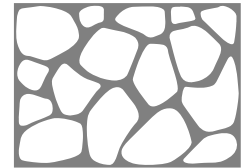
Auf den Flächenfarbton wird das Triflex FloorTattoo aufgebracht und mit der ausgewählten Dekorfarbe versiegelt. Nach der Aushärtungszeit wird die Folie abgezogen. Das Muster bleibt als positiver Auftrag erhalten und es entsteht ein positives Relief.



Applikationsfolie
Triflex FloorTattoo Ranke

Verlegeart Negativ

Die Triflex Design Folie wird auf die Untergrundfarbe, die die spätere Fugenfarbe bildet, aufgebracht. Darauf wird die Oberflächenfarbe vollflächig aufgetragen. Die Folie wird nach der Aushärtungszeit wieder abgezogen, wodurch eine Vertiefung entsteht. Das fertige Muster bildet ein negatives Relief.



Applikationsfolie
Triflex Design Folie Bruchstein



Abgestimmte Systemkomponenten

Alle in diesem System genannten Triflex-Produkte sind labor- und anwendungstechnisch sowie durch jahrelange Erfahrungen aufeinander abgestimmt. Dieser Qualitätsstandard gewährleistet optimale Ergebnisse während der Applikation als auch während der Nutzung.



Systembeschreibung

Eigenschaften

- Triflex Creative Design ist eine farbige, dekorative Oberflächenversiegelung mit Fliesenoptik oder anderen frei gestaltbaren Mustern.
- Triflex Creative Design wird mit den Oberflächenvarianten Triflex Chips Design oder Triflex Colour Design kombiniert.
- Triflex Creative Design wird auf die Nutzschrift bzw. Beschichtung des Systems Triflex BTS-P oder Triflex BFS aufgebracht.

Systemaufbau

Verlegeart Positiv

Untergrund

Abdichtungssystem Triflex BTS-P oder Beschichtungssystem Triflex BFS

Flächenfarbton

Versiegelung mit Triflex Cryl Finish 205

Applikationsfolie

Triflex FloorTattoo

Motivfarbton

Versiegelung mit Triflex Cryl Finish 205

Verlegeart Negativ

Untergrund

Abdichtungssystem Triflex BTS-P oder Beschichtungssystem Triflex BFS

Fugenfarbton

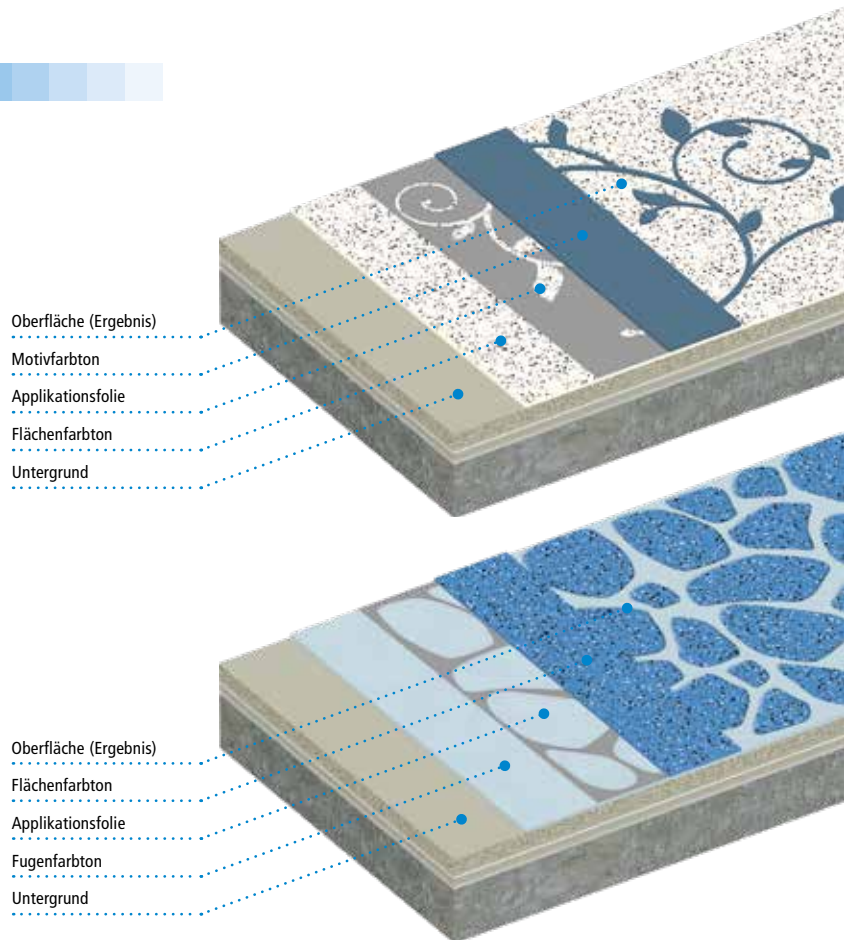
Versiegelung mit Triflex Cryl Finish 205

Applikationsfolie

Triflex Design Folie oder Triflex FloorTattoo

Flächenfarbton

Versiegelung mit Triflex Cryl Finish 205



Systemkomponenten

Triflex Creative Design ist ein System zur Oberflächengestaltung auf dem Abdichtungssystem Triflex BTS-P und dem Beschichtungssystem Triflex BFS. Es wird auf die entsprechende Nutzschrift oder Beschichtung aufgebracht. Der Systemaufbau ist der Systembeschreibung des jeweiligen Systems zu entnehmen.

Wichtiger Hinweis:

Triflex Creative Design kann nicht mit den Oberflächenvarianten „R11 Einstreuung, fein“, „R12 Einstreuung, grob“ oder dem System Triflex Stone Design kombiniert werden.

Versiegelung

Wahlweise können auch An- und Abschlüsse mit Triflex Creative Design ausgeführt werden. Alle senkrechten An- und Abschlüsse sowie alle Details werden vor der Flächenversiegelung mit thixotropiertem Triflex Cryl Finish 205 versiegelt. Die Thixotropierung erfolgt durch die Zugabe von 1 Gew.-% Triflex Stellmittel flüssig vor Ort.

Der Fugen- und Flächenfarbton kann frei gewählt werden. Farbtöne entnehmen Sie bitte den Farbtonkarten „Farbwelten“. Weitere Designs, Logos und Optiken sind mit diesem Verfahren ebenfalls möglich und können der Motivübersicht Triflex Creative Design entnommen werden. Sprechen Sie Ihren Triflex-Berater an. Er informiert Sie gern.



Systembeschreibung

Wichtiger Hinweis:

1. Für die Triflex Design Folie ist ausschließlich die negative Verlegeart anzuwenden.
2. Nach dem Auftrag von Triflex Cryl Finish 205 sind Verunreinigungen der Fläche, z. B. durch verdrecktes Schuhwerk oder Werkzeug, unbedingt zu vermeiden.
3. Während der gesamten Ausführungsarbeiten ist die Fläche vor Niederschlag zu schützen. Bei unklarer Witterungslage sollte die Fläche eingehaust werden.
4. Die Belastung der Fläche durch Gegenstände (z. B. Blumenkübel, Sonnenschirmfuß, Fußmatten u. ä.) darf erst 7 Tage nach Fertigstellung erfolgen.

Oberfläche „Chips Design“ (R 9) – Verlegeart Negativ:

- 1. Triflex Cryl Finish 205 (Fugenfarbton)**
Mit einer Triflex Finishwalze gleichmäßig auftragen und im Kreuzgang verschlichten.
Verbrauch mind. 0,50 kg/m².
Versiegelung aushärten lassen.
Überarbeitbar nach ca. 1 Std.
- 2. Triflex Design Folie / Triflex FloorTattoo**
Applikationsfolie für die entsprechende Fläche zuschneiden und entsprechend der Verarbeitungsanleitung aufbringen.
- 3. Triflex Cryl Finish 205 (Flächenfarbton)**
Mit einer Triflex Finishwalze gleichmäßig auftragen und im Kreuzgang verschlichten.
Verbrauch mind. 0,50 kg/m².
- 4. Triflex Micro Chips**
Mit einer Trichterspritzpistole in die frische Versiegelung einblasen.
Verbrauch mind. 0,05 kg/m².
Versiegelung aushärten lassen.
Begehbar nach ca. 1 Std.
- 5. Triflex Design Folie / Triflex FloorTattoo**
Applikationsfolie entfernen.

Oberfläche „Chips Design“ (R 9) – Verlegeart Positiv:

- 1. Triflex Cryl Finish 205 (Flächenfarbton)**
Mit einer Triflex Finishwalze gleichmäßig auftragen und im Kreuzgang verschlichten.
Verbrauch mind. 0,50 kg/m².
- 2. Triflex Micro Chips**
Mit einer Trichterspritzpistole in die frische Versiegelung einblasen.
Verbrauch mind. 0,05 kg/m².
Versiegelung aushärten lassen.
Begehbar nach ca. 1 Std.
- 3. Triflex FloorTattoo**
Ausgewählte Applikationsfolie nach der Verarbeitungsanleitung aufbringen.
- 4. Triflex Cryl Finish 205 (Dekorfarbe)**
Mit einer Triflex Finishwalze gleichmäßig auftragen und im Kreuzgang verschlichten.
Verbrauch mind. 0,50 kg/m².
Versiegelung aushärten lassen.
Überarbeitbar nach ca. 1 Std.
- 5. Triflex FloorTattoo**
Applikationsfolie entfernen.

Oberfläche „Colour Design“ (R 10) – Verlegeart Negativ:

- 1. Triflex Cryl Finish 205 (Fugenfarbton)**
Mit einer Triflex Finishwalze gleichmäßig auftragen und im Kreuzgang verschlichten.
Verbrauch mind. 0,50 kg/m².
Versiegelung aushärten lassen.
Überarbeitbar nach ca. 1 Std.
- 2. Triflex Design Folie / Triflex FloorTattoos**
Applikationsfolie für die entsprechende Fläche zuschneiden und nach der Verarbeitungsanleitung aufbringen.
- 3. Triflex Cryl Finish 205 (Flächenfarbton)**
Mit einer Triflex Finishwalze gleichmäßig auftragen und im Kreuzgang verschlichten.
Verbrauch mind. 0,50 kg/m².
- 4. Triflex Colour Mix (Flächenfarbton)**
Mit einer Trichterspritzpistole mit Spezialaufsatz gleichmäßig und – im Überschuss – in die frische Versiegelung einblasen. Nach Aushärtung der Versiegelung (ca. 2 Std. bei 20 °C) den Überschuss entfernen und eine weitere Stunde warten.
Verbrauch mind. 0,80 bis 1,00 kg/m².
- 5. Triflex Cryl Finish Satin**
Mit einer Triflex Finishwalze gleichmäßig auf die abgestreute Fläche auftragen und im Kreuzgang verschlichten.
Verbrauch mind. 0,35 kg/m².
Versiegelung aushärten lassen.
Begehbar nach ca. 1 Std.
- 6. Triflex Design Folie / Triflex FloorTattoo**
Applikationsfolie entfernen.



Systembeschreibung

Verarbeitungsbedingungen

Die Verarbeitung der Triflex Design Folie bzw. Triflex FloorTattoos ist möglichst bei konstanten Temperaturen durchzuführen. Eine Untergrundtemperatur von +10 °C darf dabei nicht unterschritten und +30 °C nicht überschritten werden.

Arbeitsunterbrechungen

Die Versiegelung Triflex Cryl Finish 205 sollte innerhalb von 24 Std. auf die jeweilige Nutzschrift aufgetragen werden. Erfolgt der Auftrag später, muss die zu versiegelnde Fläche mit Triflex Reiniger vorbehandelt werden.

Systemkomponenten

Angaben über Einsatzbereiche / Verarbeitungsbedingungen / Mischanleitungen siehe Produktinformationen (bei Bedarf bitte anfordern).

Zusätzlich zu den jeweiligen Systemkomponenten von Triflex BTS-P oder Triflex BFS sind folgende Produkte erforderlich:

Triflex Colour Mix
Triflex Cryl Finish 205
Triflex Cryl Finish Satin
Triflex Design Folie
Triflex FloorTattoo
Triflex Micro Chips

Qualitätsstandard

Alle Triflex-Produkte werden entsprechend den in der ISO 9001 festgelegten Standards hergestellt. Zur Sicherstellung der Ausführungsqualität werden Triflex-Produkte nur von geschulten Fachbetrieben verarbeitet.

Gefälle / Ebenheit

Der Untergrund ist vor Ausführung der Arbeiten und während der Verarbeitung auf ausreichendes und korrektes Gefälle und Ebenheit zu überprüfen. Für die Ableitung von Niederschlagwasser und zur Vermeidung von Pfützen empfehlen wir auf Balkonen die Ausbildung eines Gefälles mit mind. 1,5 % in Anlehnung an die DIN 18531-5 und für genutzte Dachflächen mit mind. 2,0 % in Anlehnung an die DIN 18531-1 und die Fachregel für Abdichtungen. Ggf. notwendige Korrekturen sind bei Ausführung der Arbeiten zu berücksichtigen.

Maßtoleranzen

Bei Ausführung der Arbeiten ist die Einhaltung der zulässigen Toleranzen im Hochbau zu berücksichtigen (DIN 18202, Tab. 3, Zeile 4).

Sicherheitsratschläge / Unfallschutz

Sicherheitsdatenblätter vor Verwendung der Produkte beachten.

Verbrauchsangaben / Wartezeiten

Die Verbrauchsangaben beziehen sich ausschließlich auf glatte, ebene Oberflächen. Unebenheit, Rauigkeit und Porosität müssen gesondert berücksichtigt werden.

Angaben für Ablüft- und Wartezeiten beziehen sich auf eine Untergrund- und Umgebungstemperatur von +20 °C.

Grundlegende Hinweise

Grundlage für den Einsatz von Triflex-Produkten sind die Systembeschreibungen, Systemzeichnungen und Produktinformationen, die bei der Planung und Ausführung der Baumaßnahme unbedingt zu beachten sind. Abweichungen von den zum Zeitpunkt der Ausführung gültigen technischen Unterlagen der Triflex GmbH & Co. KG können zu Gewährleistungsausschlüssen führen. Evtl. objektbezogene Abweichungen bedürfen der schriftlichen Genehmigung durch Triflex.

Alle Angaben basieren auf allgemeinen Vorschriften, Richtlinien und anderen Fachregeln. Länderspezifisch sind die dort gültigen allgemeinen Vorschriften zu berücksichtigen.

Da die Randbedingungen von Objekt zu Objekt unterschiedlich sein können, ist eine Prüfung auf Eignung, z. B. des Untergrundes usw., durch den Verarbeiter erforderlich.

Den Triflex-Produkten dürfen keine produktfremden Stoffe zugemischt werden. Änderungen, die dem technischen Fortschritt oder der Optimierung der Triflex-Produkte dienen, bleiben vorbehalten.

Ausschreibungstexte

Aktuelle Standard-Leistungsverzeichnisse können auf der Triflex-Website www.triflex.com im Download-Bereich in verschiedenen Dateiformaten heruntergeladen werden. Alternativ besuchen Sie bitte die Internetadresse www.ausschreiben.de oder www.heinze.de.

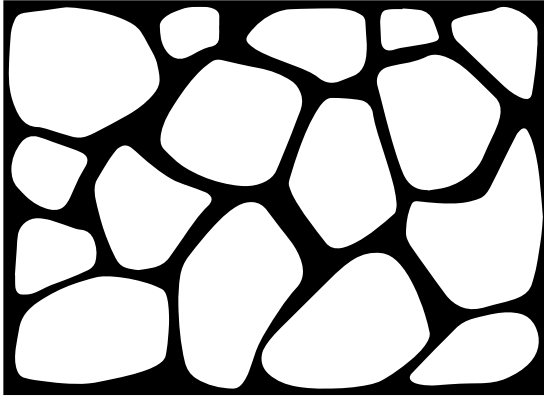
CAD-Zeichnungen

Alle Systemzeichnungen im CAD-Format können kostenlos von der Triflex-Website www.triflex.com im Download-Bereich heruntergeladen werden.



Systemzeichnungen

Triflex Design Folie – Flächenmotive



Beispiel: Triflex Design Folie Bruchstein
Format: 1,20 x 0,87 m

Triflex FloorTattoo – Bordüren



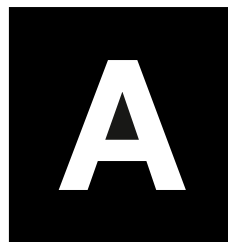
Beispiel: Triflex FloorTattoo Bordüre Classic
Format: 245 x 15 cm, inkl. Eckstück 15 x 15 cm

Triflex FloorTattoo – Einzelmotive



Beispiel: Triflex FloorTattoo Anker Heimathafen
Format: 67 x 80 cm

Triflex FloorTattoo – Funktion



Beispiel: Triflex FloorTattoo Buchstabe A
Format: 50 x 52 cm

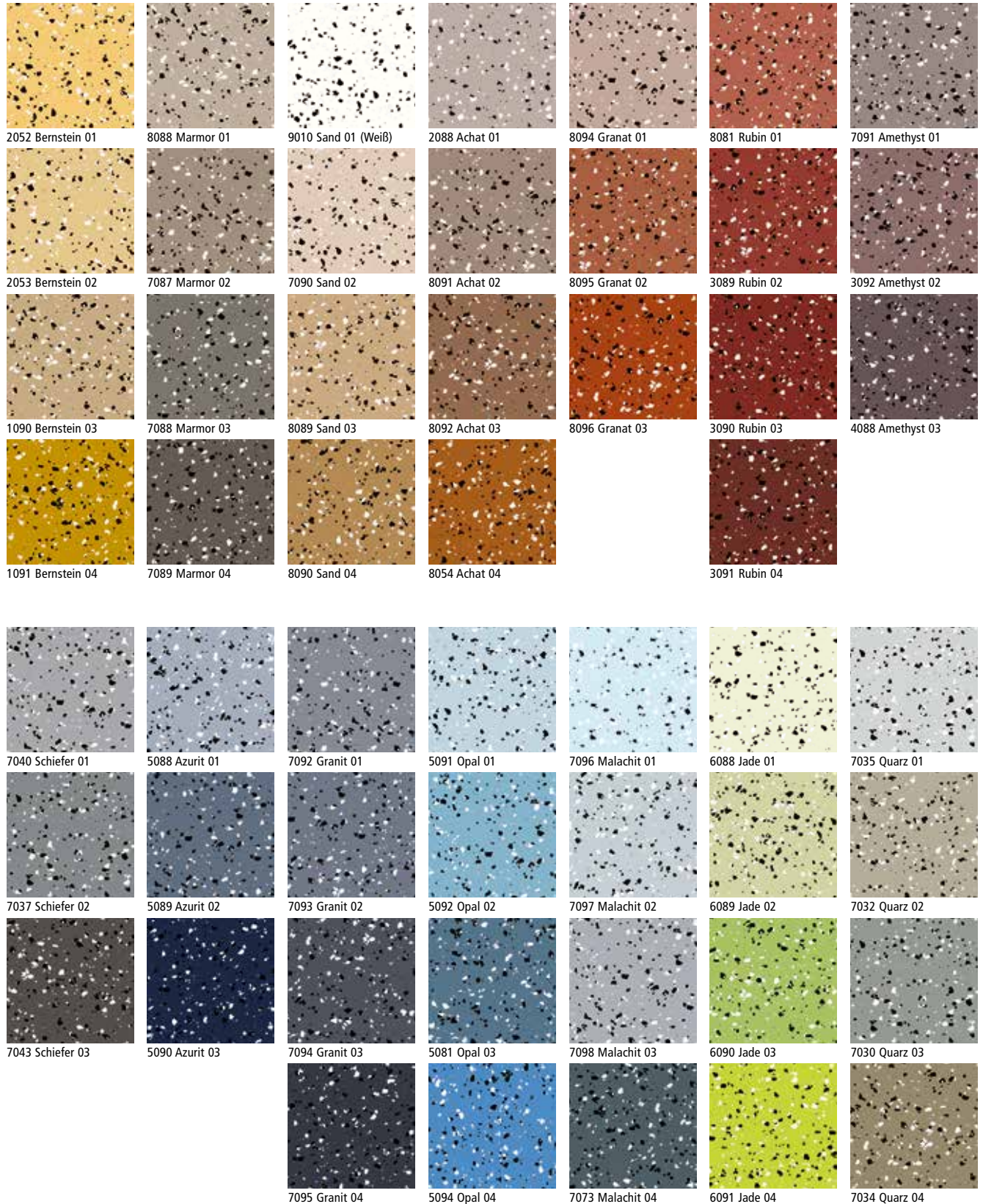
Wichtiger Hinweis:

Weitere Motive mit Triflex Design Folie oder Triflex FloorTattoo entnehmen Sie bitte der Broschüre „Motivübersicht Triflex Creative Design“. Um verschieden Motive und Oberflächenkombinationen zu testen, nutzen Sie bitte unsere App „Triflex Toolbox“ oder besuchen unsere Website www.triflex.com.



Farbwelten

Oberfläche „Triflex Chips Design“





Farbwelten

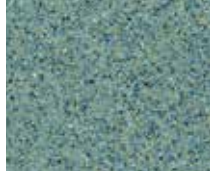
Oberfläche „Triflex Colour Design“



A719 Grau



A720 Blau



A721 Graublau



A722 Graugrün



A724 Rotorange



A727 Cremebeige



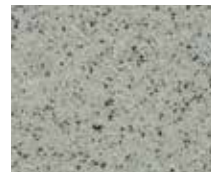
A728 Anthrazitgrau



A729 Steinrot



A730 Weiß



A731 Hellgrau

Hinweis:

Alle Oberflächen sind im Maßstab 1:2 abgebildet.
Geringfügige Farbabweichungen dieser Farbton-
Übersicht gegenüber den Originalfarbtönen sind
drucktechnisch- und materialbedingt.



Farbwelten

Fugenfarbtöne

						
2052 Bernstein 01	8088 Marmor 01	9010 Sand 01 (Weiß)	2088 Achat 01	8094 Granat 01	8081 Rubin 01	7091 Amethyst 01
						
2053 Bernstein 02	7087 Marmor 02	7090 Sand 02	8091 Achat 02	8095 Granat 02	3089 Rubin 02	3092 Amethyst 02
						
1090 Bernstein 03	7088 Marmor 03	8089 Sand 03	8092 Achat 03	8096 Granat 03	3090 Rubin 03	4088 Amethyst 03
						
1091 Bernstein 04	7089 Marmor 04	8090 Sand 04	8054 Achat 04		3091 Rubin 04	
						
7040 Schiefer 01	5088 Azurit 01	7092 Granit 01	5091 Opal 01	7096 Malachit 01	6088 Jade 01	7035 Quarz 01
						
7037 Schiefer 02	5089 Azurit 02	7093 Granit 02	5092 Opal 02	7097 Malachit 02	6089 Jade 02	7032 Quarz 02
						
7043 Schiefer 03	5090 Azurit 03	7094 Granit 03	5081 Opal 03	7098 Malachit 03	6090 Jade 03	7030 Quarz 03
						
	7095 Granit 04	5094 Opal 04	7073 Malachit 04	6091 Jade 04	7034 Quarz 04	

Oberflächengestaltung

Triflex Creative Design



Hinweis:

Geringfügige Farbabweichungen dieser Farbton-
Übersicht gegenüber den Originalfarbtönen sind
drucktechnisch- und materialbedingt.

Deutschland

Triflex GmbH & Co. KG
Karlstraße 59
32423 Minden
Fon +49 571 38780-0
info@triflex.de
www.triflex.de

Schweiz

Triflex GmbH
Industriestrasse 18
6252 Dagmersellen
Fon +41 62 842 98 22
swiss@triflex.swiss
www.triflex.swiss

Österreich

Triflex GesmbH
Gewerbepark 1
4880 St. Georgen im Attergau
Fon +43 7667 21505
info@triflex.at
www.triflex.at

