

Étanchéité | Revêtement

Solutions pour parkings.



DE NOMBREUX DÉFIS, UNE SOLUTION.

Planchers bétons, bacs collaborants, structures mixtes, fort trafic, restrictions feu : Triflex prend en compte les aspects structurels et fonctionnels de votre projet afin de trouver une solution adaptée.

ÉLÉMENTS PORTEURS

Systèmes certifiés multi-supports.

Solutions validées sur béton, asphalte, bacs collaborants.

CONDITIONS DE CHANTIERS

Résistance aux intempéries, aux UV et à l'hydrolyse.

Solutions durables.

Mise en œuvre possible à des températures comprises entre -5 °C et +50 °C.

Respect du planning défini par la maîtrise d'ouvrage.

Mise en œuvre possible par vents forts.

Solutions optimales pour les parkings aériens ou côtiers.

CONDITIONS D'UTILISATION

Ouverture à la circulation dès 2 heures après la fin des travaux.

Pas de perte d'exploitation pour le maître d'ouvrage.

Personnalisation esthétique totale.

Théâtralisation des surfaces sans limite de couleurs et d'aspects.

Entretien facile et réparabilité permanente.

Solutions d'entretien multiples et réparations possibles.





ENSEMBLE, PLUS DE SERVICES.

Pour assister nos clients lors du choix et de la conception des solutions pour leur projet de parking, l'équipe technique Triflex propose une gamme complète de services techniques.

SERVICES

- Études sur site
- Recommandations pour le système le plus adapté au projet
- Tests – sur et hors site
- Fourniture de spécifications
- Fourniture des schémas spécifiques au projet
- Échantillons du système/produit
- Échantillons sur site

ASSISTANCE SUR SITE

- Rapports de visite sur site
- Participation aux réunions sur site
- Essais et surveillance
- Assistance technique sur site

VOUS AVEZ BESOIN D'UNE ASSISTANCE SUPPLÉMENTAIRE ?

Contactez la direction technique Triflex pour plus d'informations ou pour discuter d'un projet en particulier :
Tél. 06 45 28 35 44
info@triflex.fr

DALLES ET RAMPES EXTÉRIEURES SITUÉES AU-DESSUS DE PARTIES NON-CLOSES DU BÂTIMENT

Dalles coulées en plein, rénovation de
prédalles et bacs collaborants

Triflex DeckFloor (p. 6, 9)

Construction neuve en prédalles

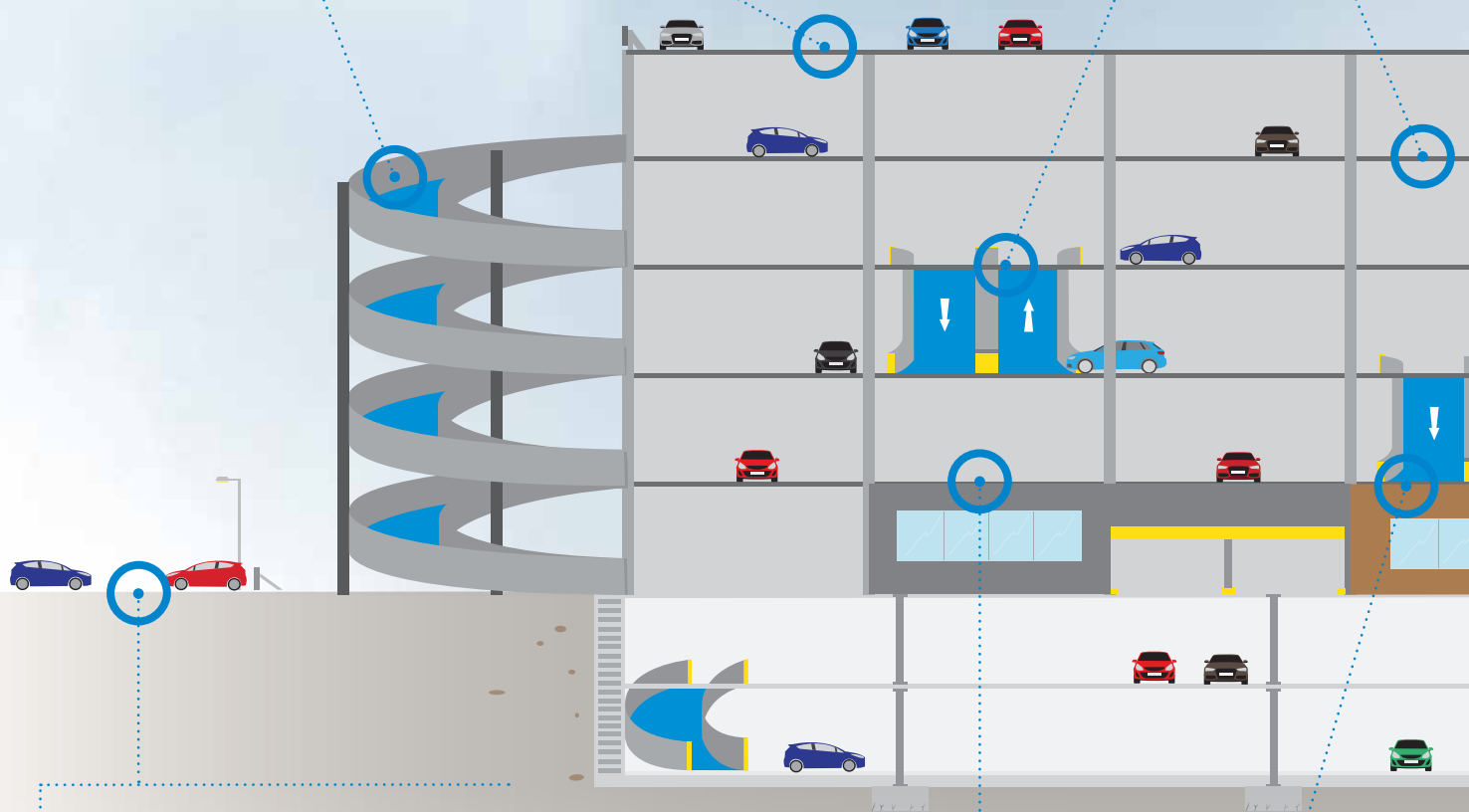
Triflex ProPark (p. 6, 8)

Support à haut risque de fissuration

Triflex ProPark (p. 6, 8)

DALLES ET RAMPES INTÉRIEURES SITUÉES AU-DESSUS DE PARTIES NON-CLOSES DU BÂTIMENT

Triflex DeckFloor (p. 6, 9)



MARQUAGES

Marquages et revêtements

Signalisation horizontale

Voies de circulation

Voies piétonnes

Emplacements de stationnement (p. 11)

DALLES ET RAMPES INTÉRIEURES SITUÉES AU-DESSUS DE PARTIES CLOSES DU BÂTIMENT

Structures ouvertes sur l'extérieur

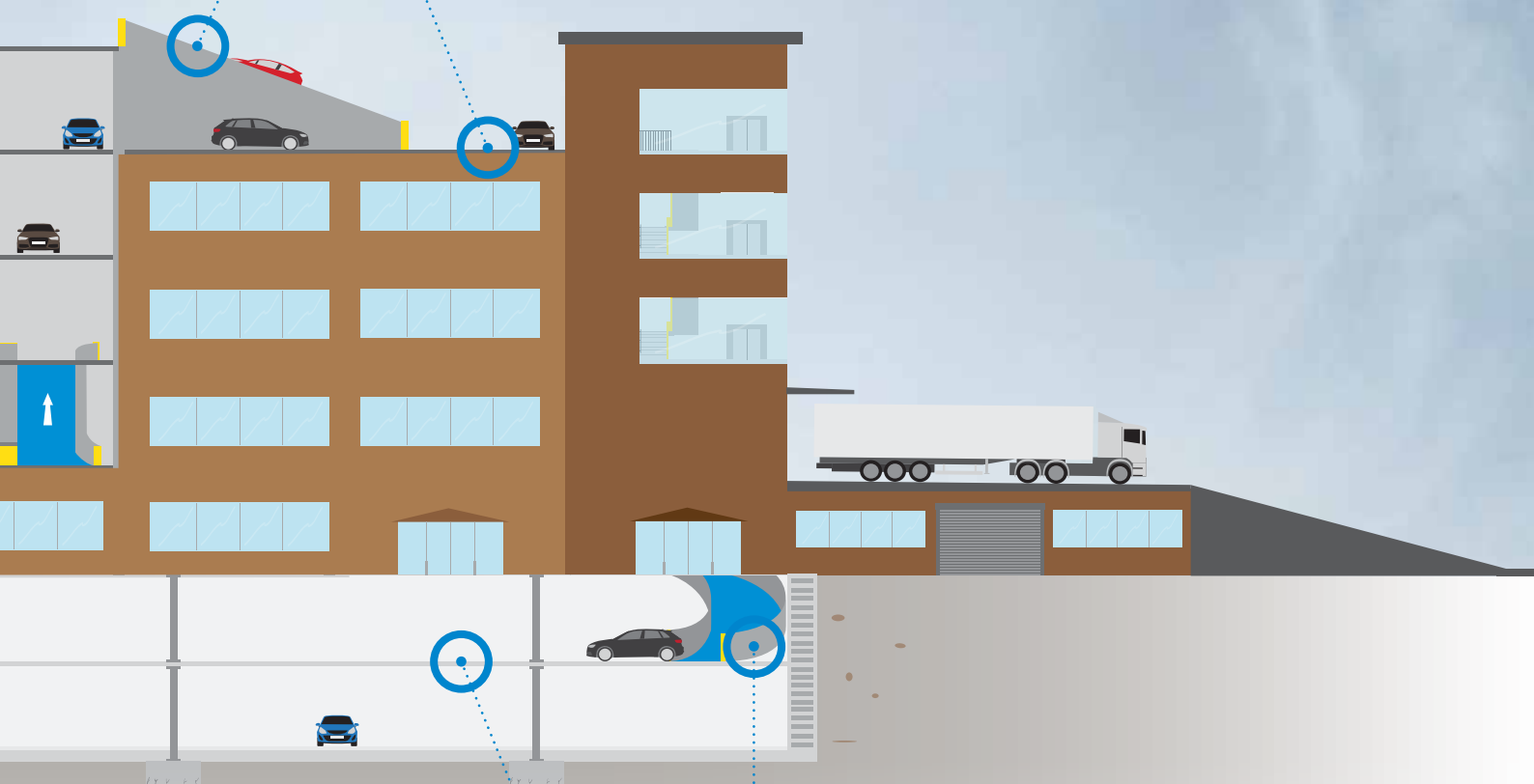
Triflex ProPark (p. 6, 8)

Structures closes

Triflex CPS-I+ (p. 7)

DALLES ET RAMPES EXTÉRIEURES SITUÉES AU-DESSUS DE PARTIES CLOSES DU BÂTIMENT

Triflex ProPark (p. 6, 8)



DALLES ET RAMPES SOUTERRAINES

Triflex CPS-C+ (p. 7)

Applications Exterieures

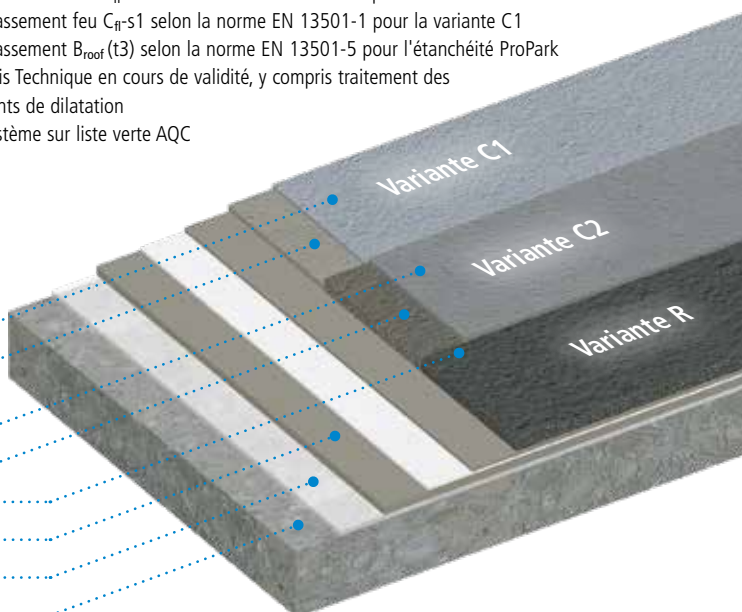
Triflex ProPark®

EN 1504-2 | AVIS TECHNIQUE



- Système d'étanchéité armé à réaction rapide
- Résistance aux sollicitations mécaniques élevées
- Système résistant à la compression et au cisaillement
- Sans raccord
- Détails de finition intégrés au système
- Adhérence sur toute la surface
- Fort pontage dynamique des fissures
- Application à froid
- Circulable après env. 2 heures
- Résistance aux sollicitations chimiques
- Résistance aux intempéries (UV, infrarouges, etc.)
- Antidérapant
- Disponible en différents coloris
- Classement feu B_{fl}-s1 selon la norme EN 13501-1 pour les variantes R et C2
- Classement feu C_{fl}-s1 selon la norme EN 13501-1 pour la variante C1
- Classement B_{roof} (t3) selon la norme EN 13501-5 pour l'étanchéité ProPark
- Avis Technique en cours de validité, y compris traitement des joints de dilatation
- Système sur liste verte AQC

| | |
|-----------------------|--|
| Couche de finition C1 | Triflex Cryl Finition 209 |
| Couche utile C1 | Triflex DeckFloor + silice 0,7-1,2 mm |
| Couche de finition C2 | Triflex Cryl Finition 202 |
| Couche utile C2 | Triflex DeckFloor + sable haute résistance |
| Couche utile R | Triflex Cryl M 264 |
| Étanchéité renforcée | Triflex ProPark + Voile de Renfort |
| Couche de primaire | Cryl Primaire 287 ou Pox Primaire 116+ |
| Support | |



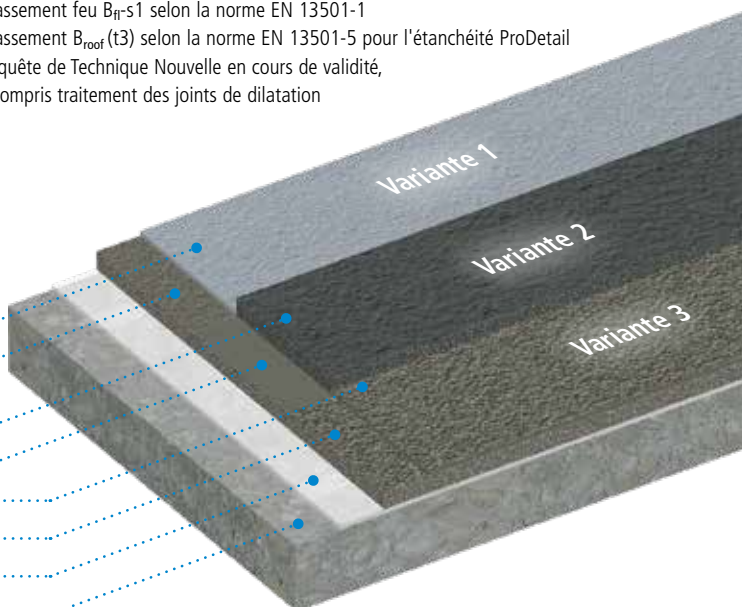
Triflex DeckFloor

EN 1504-2 | ETN



- Système d'étanchéité à réaction rapide avec points de détails armés
- Résistance aux sollicitations mécaniques élevées
- Système résistant à la compression et au cisaillement
- Sans raccord
- Détails de finition intégrés au système
- Adhérence sur toute la surface
- Flexibilité
- Pontage des fissures
- Application à froid
- Circulable après env. 2 heures
- Résistance aux sollicitations chimiques
- Résistance aux intempéries (UV, infrarouges, etc.)
- Antidérapant
- Disponible en différents coloris
- Classement feu B_{fl}-s1 selon la norme EN 13501-1
- Classement B_{roof} (t3) selon la norme EN 13501-5 pour l'étanchéité ProDetail
- Enquête de Technique Nouvelle en cours de validité, y compris traitement des joints de dilatation

| | |
|----------------------|--|
| Couche de finition 1 | Triflex Cryl Finition 209 |
| Couche utile 1 | Triflex DeckFloor + silice 0,7-1,2mm |
| Couche de finition 2 | Triflex Cryl M 264 |
| Couche utile 2 | Triflex DeckFloor |
| Couche de finition 3 | Triflex Cryl Finition 202 |
| Couche utile 3 | Triflex DeckFloor + sable haute résistance |
| Couche de primaire | Triflex Cryl Primaire 287 ou Triflex Pox Primaire 116+ |
| Support | |



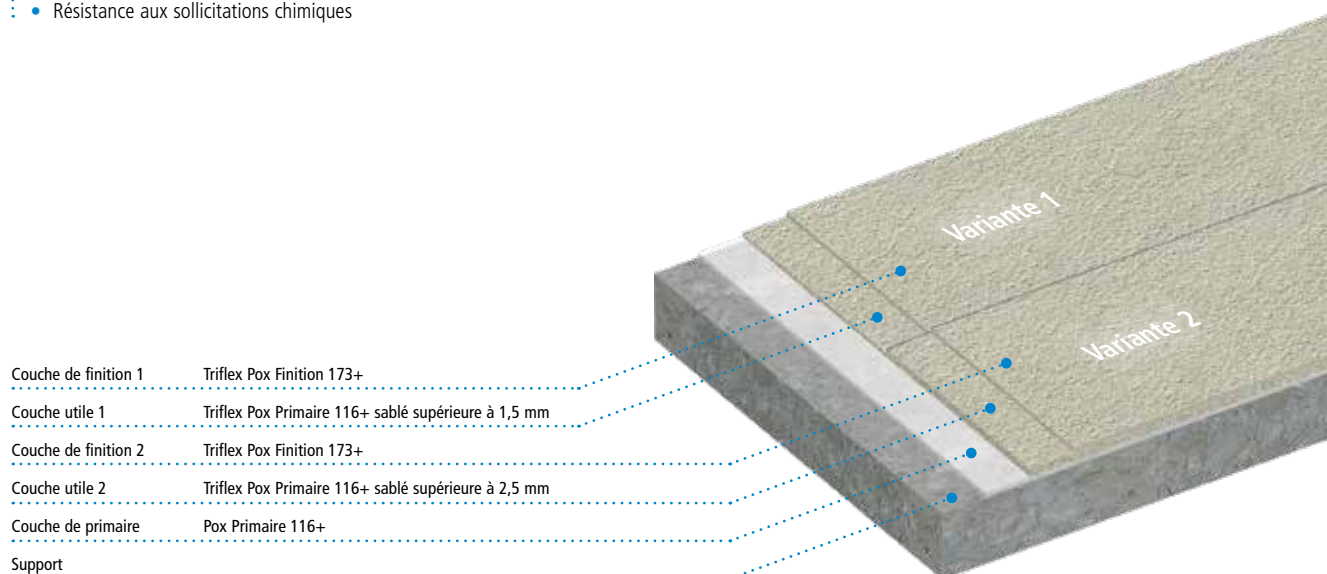
Solutions pour parkings

Applications Interieures

Triflex CPS-C+

EN 1504-2 CE

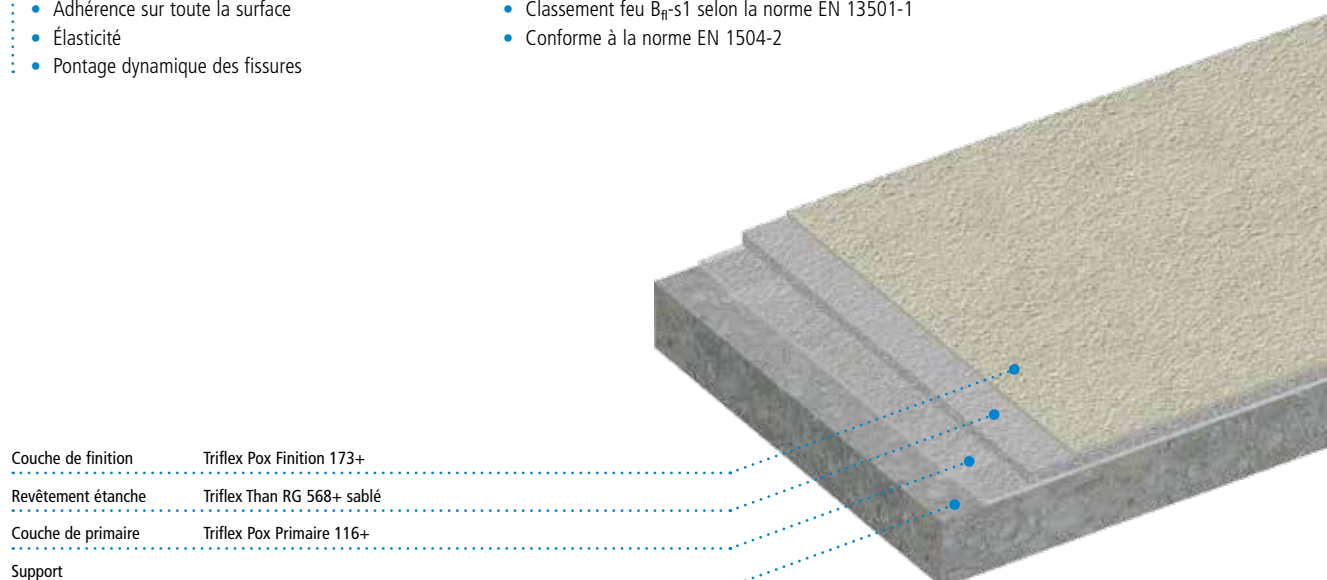
- Revêtement mince pour parkings clos
- Résistance mécanique
- Sans solvant
- Spécialement conçu pour une mise en œuvre en intérieur
- Application à froid
- Résistance aux sollicitations chimiques
- Conception de la surface selon spécification
- Satisfait aux exigences de la classe OS 8 conformément à la norme DIN V 18026 ainsi qu'à la directive allemande de remise en état (Rili SIB 2001), supplément 2005
- Classement feu B_{fl}-s1 selon la norme EN 13501-1
- Conforme à la norme EN 1504-2



Triflex CPS-I+

EN 1504-2 CE

- Système hybride pour parkings clos
- Sans raccord
- Détails de finition intégrés au système
- Résistance mécanique
- Adhérence sur toute la surface
- Élasticité
- Pontage dynamique des fissures
- Application à froid
- Résistance aux sollicitations chimiques
- Antidérapant
- Disponible en différents coloris
- Classement feu B_{fl}-s1 selon la norme EN 13501-1
- Conforme à la norme EN 1504-2



Étanchéité armée pour parkings

Système Triflex ProPark

L'étanchéité à toute épreuve

Atouts

- + Système totalement armé assurant un pontage des fissures optimum
- + Théâtralisation illimitée
- + Résistance au feu : classement B_{roof} (t3)
- + Système sous garantie décennale
- + Plus de 500 000 m² de références depuis plus de 20 ans



Étanchéité armée pour parkings

Système Triflex DeckFloor

Le spécialiste des structures mixtes

Atouts

- + Installation ultra rapide
- + Système armé sur tous les points de détails
- + Idéal pour les constructions de type bacs collaborants
- + Applicable par vents forts
- + Système sous garantie décennale

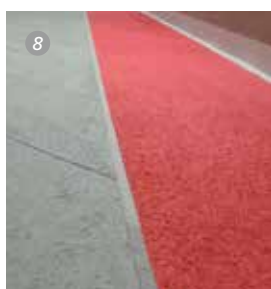


Étanchéité des points de détails

Triflex ProDetail dans le domaine du parking

Atouts

- + Adapté à toutes les géométries de supports
- + Travaux de réfection simplifiés au niveau des raccords
- + Résiste aux sollicitations mécaniques élevées
- + Résiste aux sels de déneigement et aux hydrocarbures
- + Classement feu B_{roof} (t1), (t2), (t3), (t4) selon la norme EN 13501-5
- + Sous Avis Technique pour le traitement des joints de dilatation directement circulables



Exemples d'application :

- 1 Joint de dilatation circulaire
- 2 Raccord sur profilé manufacturé de joint
- 3 Raccord sur poteaux de structure
- 4 5 Raccord sur EEP
- 6 Raccords complexes
- 7 8 Étanchéité des détails sur les rampes

Le complément indispensable

Marquages Triflex

Une gamme de produits de marquage complète.

Atouts

- + Totalement compatibles avec les systèmes Triflex
- + Teintes multiples
- + Séchage ultra rapide
- + Solutions fines ou épaisses
- + Solutions applicables manuellement ou mécaniquement

Preco Line 300

- Produit monocomposant appliqué à l'Airless
- Totalement compatible sur tous les systèmes Triflex
- 9 teintes standards
- Idéal pour le marquage mince (stationnement, passages piétons)



Preco Cryl Cold Plastic 2K

- Produit bicomposant taloché/machine
- 8 teintes standards
- Signalisation épaisse continue, discontinue ou agglomérée



Preco Cryl High Friction Plastic 2K

- Produit bicomposant taloché
- 9 teintes standards
- Signalisation épaisse et texturée



Preco Cryl Roll Plastic 2K

- Produit bicomposant appliqué au rouleau
- 8 teintes standards
- Idéal pour les zones cyclables ou bandes rugueuses



Des préparations en totale compatibilité

Mortiers de réparation Triflex

Des mortiers à prise rapide pour tous les supports.

Atouts

- + Totalement compatibles avec les systèmes Triflex
- + Adhérence élevée et grande résistance en compression
- + Compatibles sur béton ou asphalte
- + Séchage ultra rapide
- + Conditionnements adaptés aux besoins
- + Sans primaire

Triflex Asphalt/Concrete Repro

- Mortiers polyvalents, épaisseur ajustable
- Utilisable de 3 à 50 mm d'épaisseur en 1 seule couche
- Circulable dès 2 heures après séchage



Triflex Easy Repair Kit Asphalte/Béton

- Réparations rapides : kit prêt à l'emploi
- Mise en oeuvre à froid
- Idéal pour les égalisations et réparations localisées



Triflex Cryl R238/239

- Solutions pour combler les fissures, flashes, ornières, nids de poules sur asphalte
- Fixation de capteurs, éclairages de sol
- Pas de risque pour l'électronique grâce à l'application à froid



Durabilité optimisée

Guide d'entretien Triflex

Des solutions d'entretien validées

Un guide d'entretien des surfaces de parkings étanchées avec les systèmes Triflex est à votre disposition sur simple demande.



ENSEMBLE, UNE SOLUTION



CONSEIL



ÉTUDE



CONCEPTION

CONSEIL

Nous sommes à votre écoute pour vous fournir l'assistance technique nécessaire à la réalisation de tous vos projets.

ÉTUDE

L'équipe Triflex vous accompagne dans la conception de votre projet : études sur site, réalisation des tests...

CONCEPTION

Triflex peut vous fournir des spécifications personnalisées et des schémas techniques spécifiques basés sur le système d'étanchéité adapté à votre projet.

L'équipe Triflex vous accompagne dans la conception de votre projet : études sur site, réalisation des tests...

Nos équipes techniques et commerciales travaillent en collaboration avec les différents acteurs des projets, de la définition des besoins jusqu'à la conception d'une solution sur mesure.

Ensemble, une solution...



SOLUTION

Durant toutes les phases du projet, Triflex travaille en coopération avec le maître d'ouvrage, le maître d'œuvre et l'applicateur en apportant des solutions sur mesures.

FORMATIONS

Nous travaillons uniquement avec des applicateurs agréés et formés à la mise en œuvre de nos systèmes. L'équipe technique Triflex propose des formations toute l'année : en centre de formation, chez le client ou directement sur chantier.

GARANTIE

Les solutions Triflex sont certifiées dans les catégories de performances les plus élevées, conformément aux différentes normes et réglementations.

Triflex

Ensemble, une solution.



Siège

Triflex GmbH & Co. KG
Karlstrasse 59
32423 Minden | Allemagne
Fon +49 571 38780-0
info@triflex.com
www.triflex.com

France

Triflex France
22, Rue Maurice Labrousse
92160 Antony
Fon +33 1 56 45 10 34
info@triflex.fr
www.triflex.fr